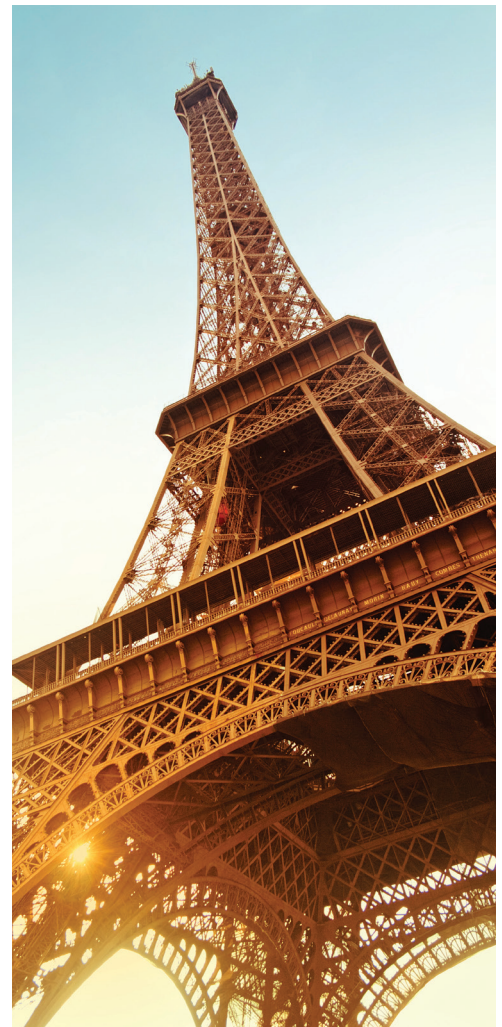


Cidades da Europa







Europa

Escolher a Europa como destino de férias é escolher mais do que uma simples viagem pelo “Velho Continente”. Não podemos esquecer, nem devemos, que viajar na Europa é viajar por uma das maiores heranças históricas e culturais existentes, ao mesmo tempo que embarcamos numa descoberta que se renova constantemente. Novas cidades emergem no panorama do turismo mundial, umas pela sua oferta cultural pós-moderna, outras por descobrirem e restaurarem o seu rico passado e outras ainda, pela sua vida cosmopolita fruto das novas tendências emergentes. No centro do mundo, a História da Europa está, desde sempre, ligada ao comércio e hoje, além de todas as suas valências turísticas, mantém-se como um paraíso de compras, nomeadamente em cidades como Paris, Londres, Madrid, Milão e Lisboa, assumidas capitais da moda e apetecidas pelos turistas mundiais. No que toca a férias, a ampla oferta disponibilizada permite inúmeras possibilidades. Poderá optar por estadias mais longas na mesma cidade e até mesmo combinar cidades em diferentes países. Poderá ainda fazer um circuito fly & drive, combinando vários meios de transporte e marcando você mesmo o ritmo da sua viagem e descobertas.

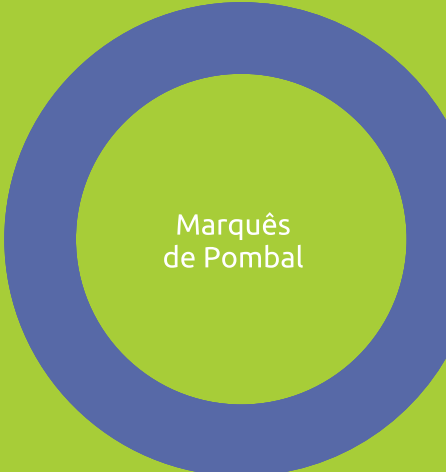
ÍNDICE

Lisboa	6
Porto	12
Londres	16
Paris	20
Madrid	26
Barcelona	30
Roma	34
Milão	38
Veneza	40
Berlim	42
Amesterdão	46
Viena	50
Praga	54
Bruxelas	58
Budapeste	60
Istambul	62
Condições Gerais	66



- Trussardi
- D&G
- CARTIER
- FLY LONDON
- EMPORIO ARMANI
- PRADA
- LOUIS VUITTON
- BURBERRY
- TOD'S
- FURLA

- 258
- 258B
- 240
- 230
- 220A
- 210-206
- 198A
- 196E-F
- 196
- 196
- 18



Marquês de Pombal

▶ Av. da Liberdade



- 247
- 185
- 185
- 177
- 177
- 169
- 15

- Hotel Turim Av. Liberdade
- SushiCafé Avenida
Rua Barata Salgueiro
- Hotel Tivoli Lisboa
- LOEWE
- ERMENEGILDO ZEGNA
- LANIDOR Flagship Store
- Olivier Avenida
Rua Júlio César Machado
- BOSS (Coleção Masculina)
- HACKETT LONDON
- BOSS (Co

PASSEIO PÚBLICO

Viver a Avenida da Liberdade

TRU TRUSSARDI

BURBERRY



FURLA



Shopping em Lisboa

Av. da Liberdade

High Street *Lisboa*

PASSEIO PÚBLICO

- Tivoli Forum
- GUCCI
- Hotel Valverde
- CAROLINA HERRERA
- Hotel Fonte Cruz
- MASSIMO DUTTI
- MICHAEL KORS
- STIVALI
- LACOSTE
- Hotel Heritage
- Altis Avenida
Rua 1.º Dezembro

- 182
- 164
- 150
- 138
- 110
- 108
- 38B
- 38B
- 28

Av. da Liberdade

Praça dos Restauradores

- 141
- 129
- 127
- 107
- 103
- 69
- 29

- colecção Femininal
- BOUTIQUE DOS
RELÓGIOS PLUS
- Hotel Sofitel Lisboa
- Hotel Lisboa Plaza
Travessa do Salitre
- MONTBLAC
- GILLES FINE JEWELRY
- DAVID ROSAS
- Hotel Bessa Lisboa



LISBOA

Dizem os entendidos, que existe em Lisboa um sentimento de descobrimento. Hoje com uma provocadora mistura de desenho de vanguarda, arquitetura centenária e um ambiente acolhedor, a capital Portuguesa está sem qualquer dúvida “na moda”. Nos últimos tempos Lisboa tem feito o que melhor sabe, enaltecendo de dia para dia o saber em “bem receber”. Uma cidade cheia de surpresas que vale a pena explorar.



Transfers

Transfere Lisboa Aeroporto para Hotéis em Lisboa Vice/versa

Tipo: Regular

Desde \$ 14, preço por pessoa e percurso
(para uma ocupação mínima de 2 pessoas)

Transfere Lisboa Aeroporto para Hotéis em Lisboa Vice/versa

Tipo: Privado

Desde \$ 50, preço por veículo e percurso
(para uma ocupação máxima de 3 pessoas)

Tours

Dia Completo Fátima & Óbidos, Batalha, Alcobaca e Nazaré

Tipo: Regular

Desde \$ 102 preço por pessoa

Meio-Dia a Lisboa

Tipo: Privado

Desde \$ 181 por veículo

(para uma ocupação máxima de 3 pessoas)

A não perder

Baixa Pombalina

Mosteiro dos Jerónimos

Castelo de Lisboa

Alfama

Chiado

Parque das Nações



Portugal
Lisboa
desde

\$ 41
Preço por pessoa em
duplo standard



★★★★★
desde

\$ 41

Preço por pessoa em
duplo standard

Hotel Flórida



Localização: no centro de Lisboa, junto à Praça Marquês de Pombal, possibilita um rápido acesso aos principais centros de negócios, comércio e lazer.

Quartos: dispõe de 72 quartos, com uma decoração retro e baseada em ícones de cinema, equipados com secador de cabelo, ar condicionado, telefone, Wi-Fi, TV LCD, cofre, minibar e cafeteira.

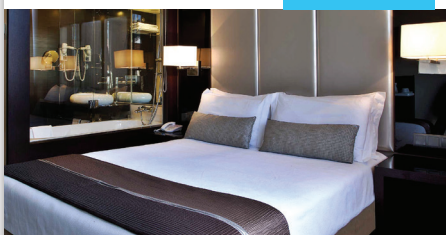
Características: possui um agradável bar, uma sala especial de eventos com uma fantástica vista, sala de TV, um relaxante Jardim de Inverno, assim como um ginásio. Serviço de Wi-Fi gratuito em todo o hotel e business centre.

★★★★★
desde

\$ 47

Preço por pessoa em
duplo standard

Turim Av. Liberdade Hotel



Localização: O Turim Av. Liberdade Hotel situa-se no centro da cidade, junto à Praça Marquês de Pombal, próximo das principais atrações da cidade, a 7 km do Aeroporto Internacional de Lisboa.

Quartos: O Turim Av Liberdade Hotel dispõe de 100 quartos decorados de forma sofisticada e moderna. Todos os quartos estão equipados com Internet Wireless, TV via satélite, cofre e minibar.

Características: Este hotel possui um restaurante, um bar, cafetaria, sala de leitura e sala multimédia.

★★★★★
desde

\$ 47

Preço por pessoa em
duplo standard

Real Palácio



Localização: O Real Palácio situa-se no centro, próximo do El Corte Inglés e do Parque Eduardo VII, a 6 km do Aeroporto Internacional de Lisboa.

Quartos: O Real Palácio dispõe de um total de 147 quartos. Todos os quartos estão equipados com Wi-Fi, TV por cabo, cofre e minibar.

Características: Este hotel possui o Restaurante "Guarda Real", que se destaca pelo seu terraço solaro, assim como o "Real Wellness Health Club" com ginásio e sala de massagens. De referir ainda o serviço de receção 24 horas.

★★★★★
desde

\$ 47

Preço por pessoa em
duplo standard

Vip Grand Lisboa Hotel & Spa



Localização: estrategicamente situado entre o centro histórico e o centro financeiro de Lisboa, a apenas 5 minutos dos vários tipos de transportes públicos existentes.

Quartos: Dispõe de 295 quartos, todos equipados com ar condicionado, telefone directo, TV via satélite, Pay-TV, Internet, rádio, cofre e minibar.

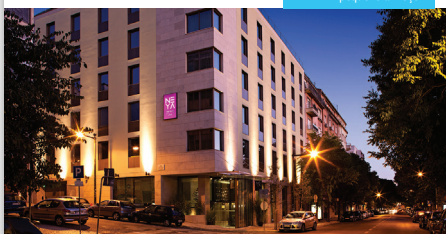
Características: possui 3 restaurantes, sala de estar com TV, lojas, assim como uma piscina exterior e o "Spa Lúcia Piloto" com zona de relaxamento, ginásio, massagem e tratamento de rosto e corpo, solário, sauna, jacuzzi, Duche Escocês e Duche Vichy.

★★★★★
desde

\$ 54

Preço por pessoa em
duplo standard, incluindo
pequeno-almoço

Neya Lisboa Hotel



Localização: O Neya Lisboa Hotel situa-se no centro de Lisboa, próximo da Praça Saldanha e do centro histórico, a 5 km do Aeroporto de Lisboa.

Quartos: O Neya Lisboa dispõe de 76 quartos, todos os quartos estão equipados com almofadas de massagem, Wi-Fi e LCD.

Características Gerais: Este hotel ecológico oferece o restaurante "Viva Lisboa", assim como o Day Spa com uma vasta gama de tratamentos, diversas opções de massagens e tratamentos de beleza, hidromassagem e ginásio.

★★★★★
desde

\$ 66

Preço por pessoa em
duplo standard

Dom Pedro Palace



Localização: O Dom Pedro Palace situa-se no centro de negócios das Amoreiras. Com acesso fácil às atrações de Lisboa, Jardim da Estrela, a Basílica da Estrela e o Bairro Alto.

Quartos: O Dom Pedro Palace dispõe de 263 quartos. Todos os quartos foram desenhados para serem utilizados por pessoas em cadeira de rodas e estão todos equipados com wi-fi e TV por cabo.

Características: O hotel possui o restaurante "Il Gattopardo" com um terraço, e o restaurante Bistro "Le Café". Oferece também um centro de massagens.



TARIFAS DINÂMICAS | PREÇOS INDICATIVOS SUJEITOS A ALTERAÇÃO E À DISPONIBILIDADE DA OFERTA.
PARA MAIS INFORMAÇÕES CONSULTE O NOSSO SISTEMA DE RESERVAS

LISBOA

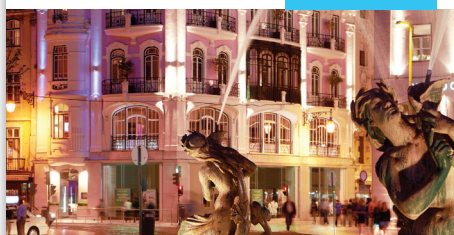


International Design Hotel

★★★★★
desde

\$ 79

Preço por pessoa em duplo standard



Localização: no coração da baixa de Lisboa. O hotel dispõe de uma vista frontal para as Praças da Figueira e do Rossio, bem como para o Castelo de São Jorge e o Convento do Carmo

Quartos: dispõe de 55 quartos insonorizados, equipados com ar condicionado, telefone directo, Internet Wireless, TV via satélite, cofre e minibar.

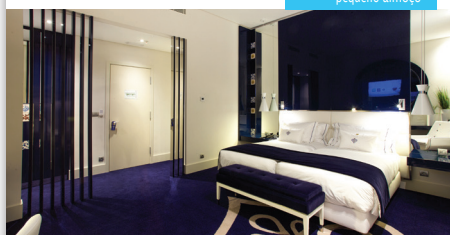
Características: Este Design Hotel possui um bar e sala de estar com TV. O hotel investe numa filosofia orgânica, que se reflecte nos produtos de origem 100 % biológica utilizados no restaurante e nos pequenos-almoços.

Portugal Boutique Hotel

★★★★★
desde

\$ 83

Preço por pessoa em duplo standard, incluindo pequeno-almoço



Localização: na Baixa de Lisboa, sendo o ponto de partida ideal para explorar o coração histórico da cidade, situado entre o Rossio e a encosta do Castelo de São Jorge.

Quartos: dispõe de 53 quartos e suites, equipados com ar condicionado, telefone, Internet Wireless, TV LCD, cofre, minibar e secador de cabelo.

Características: acesso directo a uma das esplanadas com a melhor vista de Lisboa, o Rooftop Bar, ao Restaurante Jardim do Mundial e ao distinto Restaurante Panorâmico Varanda de Lisboa, no qual se pode apreciar cozinha portuguesa de excelência.

Inspira Santa Marta Hotel

★★★★★
desde

\$ 85

Preço por pessoa em duplo superior, incluindo pequeno-almoço



Localização: O Inspira Santa Marta Hotel situa-se em pleno centro de Lisboa, a 50 m da emblemática Avenida da Liberdade e a 7 km do Aeroporto de Lisboa.

Quartos: Dispõe de 89 apartamentos e suites de diferentes categorias. Todos estão equipados com, Internet Wi-Fi, LCD e frigobar (pago).

Características: 1 auditório equipado com as mais atualizadas tecnologias, o espaço de leitura Chiado Lounge, assim como uma academia e um Spa com sauna, banho turco e 6 salas de tratamentos.

Heritage Avenida da Liberdade

★★★★★
desde

\$ 87

Preço por pessoa em duplo standard



Localização: Em plena Avenida da Liberdade, no centro de Lisboa, próximo dos bairros de Alfama e Bairro Alto e a escassos metros dos Restauradores.

Quartos: Dispõe de 42 quartos, todos equipados com Wi-fi, LCD e leitor CD/DVD.

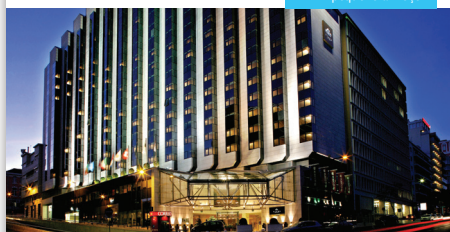
Características: O Heritage Av Liberdade oferece um lobby bar, uma biblioteca, videoteca, assim como um espaço Fitness com Jet Pool. De referir ainda o serviço de concierge, informação turística, tours, serviço de quartos 24 horas e utilização gratuita de computador e impressora.

InterContinental Lisbon

★★★★★
desde

\$ 90

Preço por pessoa em duplo deluxe, incluindo pequeno-almoço



Localização: No centro da cidade de Lisboa, na sofisticada área residencial e comercial do Parque Eduardo VII

Quartos: Os quartos insonorizados estão equipados com ar condicionado, telefone directo com voice mail, Internet, TV por satélite, Pay-TV, rádio, cofre e minibar.

Características: Este hotel possui o restaurante L'Appart onde é servida a cozinha tradicional portuguesa, realçada com as mais inovadoras e modernas técnicas de culinária, o bar Le Ganesh onde está presente a cultura indiana, tabacaria e ginásio.

Sheraton Lisboa Hotel & Spa

★★★★★
desde

\$ 95

Preço por pessoa em duplo deluxe, incluindo pequeno-almoço



Localização: numa das mais prestigiadas zonas de negócios de Lisboa, a apenas 7 km do aeroporto e a 10 mins da Baixa da cidade.

Quartos: dispõe de 369 quartos equipados com ar condicionado, telefone, Internet, TV por cabo e satélite, mesa de trabalho e cofre.

Características: com piscina exterior aquecida, 7 suites de tratamento, suite VIP, sala de tratamentos Vichy, sala de relaxamento, Zen Lounge, piscina Vitality, o Sheraton Fitness com equipamento "Technogym" e Spirito Bar.

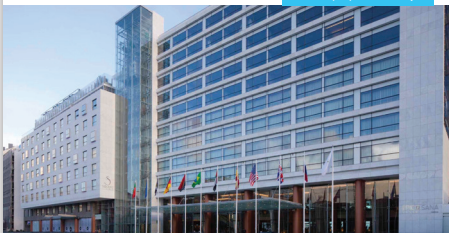


TARIFAS DINÂMICAS | PREÇOS INDICATIVOS SUJEITOS A ALTERAÇÃO E À DISPONIBILIDADE DA OFERTA.
PARA MAIS INFORMAÇÕES CONSULTE O NOSSO SISTEMA DE RESERVAS



★★★★★
desde
\$ 95
Preço por pessoa em duplo deluxe, incluindo pequeno-almoço

EPIC SANA Lisboa



Localização: O EPIC SANA situa-se no centro de Lisboa, a uma curta distância do Marquês de Pombal e da Avenida da Liberdade e a 12 km do Aeroporto Internacional de Lisboa.

Quartos: Dispõe de 311 quartos, todos os quartos estão equipados com LCD, Wi-Fi, cofre, minibar.

Características: Possui 2 restaurantes, o Flor-de-lis e o Switch, assim como o Scale bar e o UpScale bar com uma vista deslumbrante sobre a cidade e o rio Tejo. Oferece também, uma piscina exterior e o Sayanna Wellness que dispõe de uma zona de fitness.

★★★★★
desde
\$ 107
Preço por pessoa em duplo classic, incluindo pequeno-almoço

Altis Avenida Hotel



Localização: em pleno centro da cidade de Lisboa, junto à Baixa, zona histórica e comercial da cidade, rodeado de teatros, museus e de todo o comércio tradicional.

Quartos: dispõe de 72 quartos, incluindo 18 Standard, 36 Classic e 18 Superior (com varanda), todos equipados com ar condicionado, telefone, Internet Wireless, TV Full HD, cofre e minibar.

Características: um magnífico terraço e bar com esplanada. Os clientes do Altis Avenida têm acesso gratuito à piscina do Hotel Altis e condições especiais no BSpa do Altis Belém Hotel & Spa.

★★★★★
desde
\$ 114
Preço por pessoa em duplo deluxe

Myriad by Sana Hotels



Localização: O Myriad by SANA Hotels situa-se ao lado de um importante centro empresarial e perto das principais vias de acesso a Lisboa, a 4 km do Aeroporto Internacional de Lisboa.

Quartos: Dispõe de 186 quartos, todos eles estão equipados com ligação multimédia para MP3, WiFi, banheira de hidromassagem e/ou duche com injetores.

Características: Este hotel possui o River Lounge Restaurante e um restaurante panorâmico no topo do hotel. De referir ainda o Sayanna Wellness Spa no 23º andar e ginásio 24 horas por dia.

★★★★★
desde
\$ 174
Preço por pessoa em duplo vista piscina e jardim, incluindo pequeno-almoço

Olissippo Lapa Palace



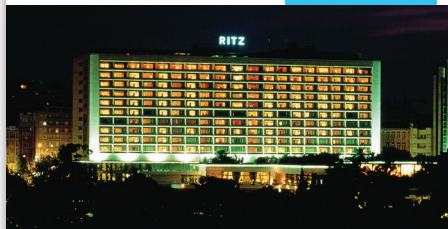
Localização: O Olissippo Lapa Palace situa-se no topo de uma colina, no bairro mais elegante de Lisboa a 13 km do Aeroporto de Lisboa.

Quartos: O Olissippo Lapa Palace dispõe de 109 quartos e suites. Todos os quartos estão equipados com Internet, TV e varanda.

Características: Este hotel possui o Restaurante Lapa, o restaurante da piscina Le Pavillon e o Bar Rio Tejo com um terraço panorâmico. Oferece também uma piscina exterior (aquecida de Maio a Setembro), piscina para crianças, assim como o Lapa Palace Spa.

★★★★★
desde
\$ 238
Preço por pessoa em duplo clássico, incluindo pequeno-almoço

Four Seasons Hotel Ritz Lisbon



Localização: Localizado a 5 min do Centro Comercial Amoreiras, a 10 min. da Baixa Pombalina e a 5 min. da Avenida da Liberdade.

Quartos: Elegante Hotel de 10 andares oferece 282 quartos e suites, 272 deles com terraços privados, todos equipados com LCD e Wi-Fi. Pode ainda usufruir de serviços de Spa no seu quarto.

Características: O restaurante do Hotel, o "Varanda", tem vista sobre o Parque Eduardo VII. No último andar, encontrará o Ritz Spa Fitness Centre. Possui uma sala de exercícios e piscina interior aquecida.



TARIFAS DINÂMICAS | PREÇOS INDICATIVOS SUJEITOS A ALTERAÇÃO E À DISPONIBILIDADE DA OFERTA.
PARA MAIS INFORMAÇÕES CONSULTE O NOSSO SISTEMA DE RESERVAS

FREEPORT OUTLET



O maior Outlet da Europa a apenas 20 minutos de Lisboa, com passagem por uma das mais belas pontes da Europa, a ponte Vasco da Gama, com mais de 17 kms de comprimento é o local perfeito para um dia em cheio. Com mais de 140 lojas que incluem grandes marcas, com descontos até 80% durante todo o ano.

A somar aos descontos Outlet, e ao benefício Tax Free, o Freeport oferece-lhe um cartão VIP com um desconto adicional de 10% nas lojas aderentes, para isso basta dirigir-se à Pirâmide de Informações, junto à entrada principal do Freeport, identificar-se como turista Angolano e que viaja com a Abreu ou com a Zepa. Boas compras!

LOCALIZAÇÃO

Coordenadas: GPS/GPS lat=38.752142, lon=-8.941498.

De Automóvel: De Lisboa, atravesse a ponte Vasco da Gama e siga em direcção a Alcochete. Do Sul do Tejo, siga a A2 e depois a A12, na direcção do Montijo. Depois, vá pelo IC3 em direcção a Alcochete.

De Autocarro: Números 431,432 e 437 da Gare do Oriente.

Freeport Outlet Shuttle

Apenas 10€

Partidas diárias da Praça Marquês de Pombal



GRANDES MARCAS COM GRANDES DESCONTOS

NO MAIOR OUTLET DA EUROPA

FREEPORT[✈]
The biggest outlet in Europe

LACOSTE
BURBERRY
HUGO BOSS
PUMA
CAROLINA HERRERA
ARMANI
TOMMY HILFIGER
NIKE
ESCADA
SPAZIO BY D&G
SACOOR
ADIDAS
SAMSONITE
GANT
PERFUMES & COMPANHIA
ASICS
GUESS
PEPE JEANS
DIESEL
REPLAY
REEBOK
DESIGUAL
CALVIN KLEIN UNDERWEAR
DOCKERS
MANGO
BIMBA & LOLA
TRIUMPH
CALZEDONIA / INTIMISSIMI
CONVERSE
E MUITO MAIS...



**FREEPORT
OUTLET SHUTTLE**

powered by:
Gray Line

DEPARTURE/PARTIDA
MARQUÊS DE POMBAL

DEPARTURE/PARTIDA
FREEPORT

10H00 —→ **16H30**
13H00 —→ **19H00**

PORTO

Segunda maior cidade de Portugal, o Porto é não só, famoso pelo vinho do Porto e pelas pontes que atravessam o rio Douro, mas também pela arquitetura contemporânea e histórica e especialmente pela sua cultura única, feita de uma população hospitaleira e de uma gastronomia inesquecível. Hoje, é também cada vez mais conhecido pela animação noturna no centro histórico da cidade, declarado Património da Humanidade pela UNESCO. Em 2014, o Porto, foi eleito como o melhor destino Europeu.



Transferes

Transfer Regular Compartilhado em Veículo Standard
Tipo: Regular
Desde \$ 17 preço por pessoa e percurso

Transfer aeroporto do porto para todos os hotéis da cidade vice/versa
Tipo: Privado
Desde \$ 50 preço por veículo e percurso
(para uma ocupação máxima de 3 pessoas)

Tours

Dia completo Douro (Amarante/ Régua/ Pinhão / Vila Real)
Tipo: Regular
Desde \$ 111 preço por pessoa

Meio-dia no Porto
Tipo: Privado
Desde \$ 156 preço por veículo
(para uma ocupação máxima de 3 pessoas)

A não perder

Casa da Música
Caves do Vinho do Porto em Gaia
Centro Histórico Património Mundial
Fundação Serralves
Livraria Lello



Portugal
Porto
desde

\$ 31
Preço por pessoa em duplo



★★★★★
desde

\$ 31
Preço por pessoa em duplo

Quality Inn Portus Cale



Localização: O Quality Inn Portus Cale situa-se na prestigiada zona financeira e comercial do Porto, a 13 km do Aeroporto. Excelentemente localizado permite um acesso fácil e rápido à Ribeira, a zona histórica da cidade.

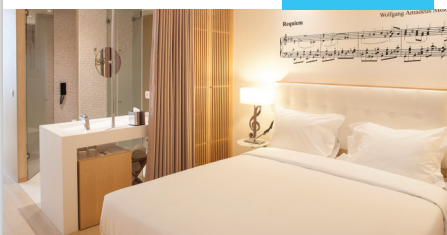
Quartos: Dispõe de 73 quartos equipados com secador de cabelo, ar condicionado, telefone, TV por cabo, Pay-TV, acesso Wi-Fi, cofre e minibar.

Características: Este hotel possui acesso Wi-Fi, sala de estar com TV e loja. De referir o serviço de lavanderia, programas turísticos, Guest Office Centre e estacionamento.

★★★★★
desde

\$ 43
Preço por pessoa em duplo

Hotel da Música



Localização: O Hotel da Música encontra-se integrado no emblemático edifício do Mercado do Bom Sucesso, no centro do Porto, perto da Torre dos Clérigos e da Livraria Lello, a 13 km do Aeroporto.

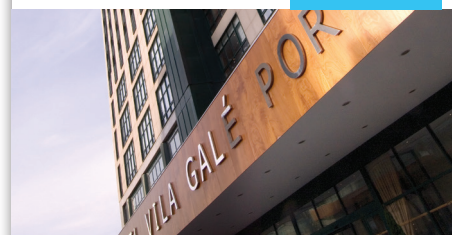
Quartos: Dispõe de 85 quartos (incluindo standard e uma suite), equipados com secador de cabelo, ar condicionado, telefone, Internet Wi-Fi gratuita, TV, cofre (custo adicional) e minibar.

Características: Possui o restaurante Bom Sucesso Gourmet com um novo conceito de "comida fresca" e bar. De referir o serviço de receção 24h, babysitting e Internet Wi-Fi.

★★★★★
desde

\$ 48
Preço por pessoa em duplo

Vila Galé Porto



Localização: Localizado perto do centro comercial do Porto, existe terminal de autocarros junto ao hotel; boa acessibilidade da Estação de S. Bento, aeroporto e principais auto-estradas.

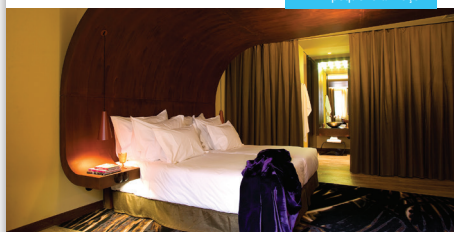
Quartos: Conta com 292 quartos (incluindo 19 suites júnior), equipados com ar condicionado, telefone, TV, cofre, minibar, Pay-TV e serviço de quartos 24h.

Características: Encontrará o restaurante Paris-Texas, o bar Soul and Blues, o Satsanga Spa, serviço de lavanderia, Internet (pago) e estacionamento.

★★★★★
desde

\$ 54
Preço por pessoa em duplo gallery, incluindo pequeno-almoço

Hotel Teatro



Localização: O Hotel Teatro situa-se no centro da cidade do Porto, perto de locais de interesse histórico e cultural, com meios de transporte urbanos de acesso imediato.

Quartos: Conta com 74 quartos (Gallery, Tribune, Audience, Junior Suite e Suite) decorados em tons de ouro e equipados com secador de cabelo, ar condicionado, telefone, Internet Wi-Fi, TV LCD, cofre e minibar.

Características: Possui o restaurante Palco, o bar Plateia, pátio interior, jardim ao ar livre, ginásio no piso superior e oferece serviço de lavanderia, Internet Wi-Fi e estacionamento (pago).



TARIFAS DINÂMICAS | PREÇOS INDICATIVOS SUJEITOS A ALTERAÇÃO E À DISPONIBILIDADE DA OFERTA.
PARA MAIS INFORMAÇÕES CONSULTE O NOSSO SISTEMA DE RESERVAS

PORTO



Porto Palácio Congress Hotel & Spa

★★★★★
desde

\$ 56

Preço por pessoa em
duplo executivo



Localização: O Porto Palácio Congress Hotel & Spa situa-se em plena zona comercial do Porto, próximo da Casa da Música, do Museu de Arte Contemporânea e da Fundação Serralves, a 13 km do Aeroporto do Porto.

Quartos: Conta com 251 quartos, incluindo quartos/suites Executivo e Deluxe e a Grand Palácio Suite. Todos os quartos estão equipados com ar condicionado, TV LCD, Playstation e minibar.

Características: Possui restaurantes, bares, espaços zen, serviço de quartos 24h, Internet Wi-Fi, aluguer de carro e estacionamento.

Crowne Plaza Porto

★★★★★
desde

\$ 67

Preço por pessoa em
duplo deluxe, incluindo
pequeno-almoço



Localização: O Crowne Plaza Porto está situado na cidade do Porto, na Avenida da Boavista.

Quartos: Dispõe de 232 quartos divididos pelas categorias deluxe, executivo, suite deluxe, suite júnior, suite diplomática e suite presidencial. Todos eles estão equipados com TV LCD, acesso à Internet, minibar e amenities Hermès.

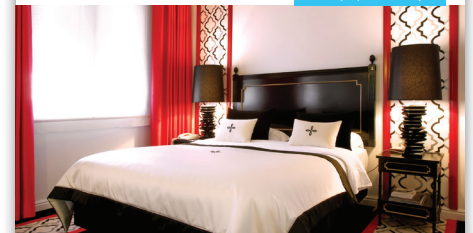
Características: No Crowne Plaza Porto poderá encontrar o restaurante-bar "Poivron Rouge" com uma ementa que combina os sabores da região com pratos da cozinha internacional, salas de reuniões e banquetes, discoteca, ginásio, terraço, sala de snooker e tabacaria.

Infante Sagres Palace Hotel

★★★★★
desde

\$ 74

Preço por pessoa
em duplo, incluindo
pequeno-almoço



Localização: O Hotel Infante de Sagres – Small Luxury Hotels of the World situa-se no coração histórico do Porto, a dois passos do bairro das artes e dos bares da moda, a 16 km do Aeroporto do Porto.

Quartos: Dispõe de 70 quartos (incluindo superiores, deluxe, suites júnior, executiva e presidencial), equipados com ar condicionado, telefone, Internet, TV via satélite, rádio e minibar.

Características: Possui o restaurante Boca do Lobo, o bar Ceuta, o Angkor Wat Spa Room (massagens ayurvédicas e de pedras quentes, shiatsu e reflexologia), serviço de quartos, lavanderia e estacionamento.



Pestana Porto

★★★★★
desde

\$ 74

Preço por pessoa em
duplo classic, incluindo
pequeno-almoço



Localização: O Pestana Porto fica situado na Praça da Ribeira em pleno centro histórico do Porto, e assente sobre a muralha medieval da cidade, com uma vista magnífica sobre o rio Douro.

Quartos: Conta com 48 quartos (deluxe, superiores, suites e para pessoas com mobilidade condicionada), equipados com secador de cabelo, ar condicionado, Internet Wi-Fi, TV, cofre e minibar.

Características: Possui restaurante e bar e oferece ainda serviço de receção 24h, Internet Wi-Fi, aluguer de bicicletas, tours pela cidade, cruzeiros no Douro e visitas às caves de Vinho do Porto.



TARIFAS DINÂMICAS | PREÇOS INDICATIVOS SUJEITOS A ALTERAÇÃO E À DISPONIBILIDADE DA OFERTA.
PARA MAIS INFORMAÇÕES CONSULTE O NOSSO SISTEMA DE RESERVAS

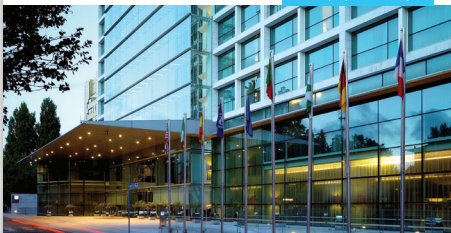


Sheraton Porto Hotel & Spa

★★★★★
desde

\$ 88

Preço por pessoa em duplo deluxe, incluindo pequeno-almoço



Localização: O Sheraton Porto Hotel & Spa situa-se no centro do Porto, próximo da Casa da Música e das Caves de Vinho do Porto, a 17 km do Aeroporto do Porto.

Quartos: Conta com 266 quartos (193 Deluxe, 48 Club, 16 suites executivas, 8 júnior e 1 presidencial), equipados com secador de cabelo, ar condicionado, telefone, Internet, TV por cabo, cofre e minibar.

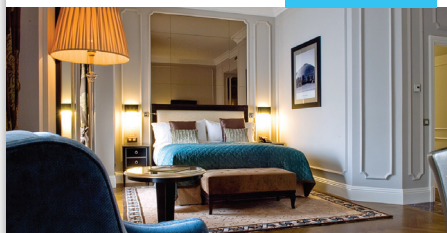
Características: Possui o restaurante Porto Novo, o bar New Yorker, o Club Lounge, o Juice Bar, o luxuoso "THE SPA", ginásio, espaço de bem-estar, piscina interior e cabeleireiro. Oferece serviço de recepção 24h, lavanderia, Internet Wi-Fi e estacionamento.

Intercontinental Porto - Palácio das Cardosas Hotel

★★★★★
desde

\$ 96

Preço por pessoa em duplo deluxe



Localização: O InterContinental Porto - Palácio das Cardosas situa-se no centro histórico do Porto, voltado para a Avenida dos Aliados e perto da Sé Catedral, Torres dos Clérigos, Palácio da Bolsa e Mercado do Bolhão.

Quartos: Dispõe de 105 quartos (incluindo 13 suites duplex com 2 casas de banho), todo com decoração clássica, minibar, cofre e acesso à Internet Wi-fi gratuito.

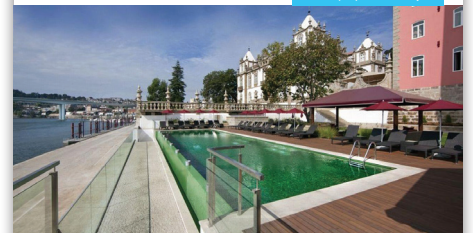
Características: Possui o Restaurante Astória, o Bar das Cardosas, ginásio e Wellness Centre by Pevonia. Oferece serviço de recepção 24h, concierge, informação turística, babysitting e aluguer de carro.

Pousada do Porto - Palácio do Freixo

★★★★★
desde

\$ 99

Preço por pessoa em duplo, incluindo pequeno-almoço



Localização: A Pousada do Porto, Palácio do Freixo situa-se na Campanhã, a 4 km do centro da cidade do Porto e a 19 km do aeroporto.

Quartos: Dispõe de 87 quartos (30 quartos Pousada, 47 Superiores, 9 Suites e 1 Suite Especial), equipados com secador de cabelo, ar condicionado, telefone, TV por cabo, Internet, cofre, minibar.

Características: No edifício principal situam-se o restaurante e o bar. O hotel possui piscina exterior e interior aquecida, ginásio, salas de massagem, sauna, banho turco, recepção 24h, lavanderia, Internet Wi-fi e estacionamento.

The Yeatman

★★★★★
desde

\$ 106

Preço por pessoa em duplo executive



Localização: O hotel, com vista panorâmica para o Douro e o Porto, está perto das caves de Vinho do Porto, das estações de metro e comboio, do comércio tradicional, centros comerciais e a 19 km do Aeroporto do Porto.

Quartos: Todos os 82 quartos de luxo estão equipados com TV, Internet Wi-Fi e cofre.

Características: Este hotel possui restaurante, o Dick's Bar, Kid's Club, piscina exterior, terraço, piscina interior, ginásio, o Spa Vinotherapie® Caudalie (com banho Romano, sauna, hammam, tepidarium entre outros).



TARIFAS DINÂMICAS | PREÇOS INDICATIVOS SUJEITOS A ALTERAÇÃO E À DISPONIBILIDADE DA OFERTA. PARA MAIS INFORMAÇÕES CONSULTE O NOSSO SISTEMA DE RESERVAS

LONDRES

Raras são as pessoas que não querem regressar a esta cosmopolita cidade após a primeira visita. Londres está coberta com um espírito que se recusa a esquecer o riquíssimo e importante passado, que o revive de forma a engrandecer ainda mais o seu presente. A oferta cultural é inesgotável. Inúmeros monumentos e museus, teatros com estreias mundiais, bairros emblemáticos e imortalizados por filmes, uma vida e alegria que contagiam todos os visitantes. Tudo em Londres seduz e continua a marcar o ritmo das cidades europeias. É a cidade das novas tendências.



Transfers

Transfer do Aeroporto de Heathrow (LHR) aos Hotéis localizados no centro de Londres e vice-versa

Tipo: Regular

Desde \$ 36 preço por pessoa

Transfer privado do Aeroporto de Heathrow (LHR) para hotéis no centro de Londres (veículo executivo) com assistência

Tipo: Privado

Desde \$ 89 preço por veículo e percurso (para uma ocupação máxima de 3 pessoas)

Tours

Dia completo Experiência Total em Londres (c/almoço)

Tipo: Regular

Desde \$ 198 preço por pessoa

Meio-Dia visita a Londres

Tipo: Privado

Desde \$ 347 por veículo

(para uma ocupação máxima de 3 pessoas)

A não perder

London Eye (A Roda Gigante)
Museu de cera Madame Tussaud's
Museu de História Natural
Hyde Park
Big Ben
Palácio de Buckingham
Torre de Londres



Reino Unido
Londres
desde

\$ 92

Preço por pessoa em duplo,
incluindo pequeno-almoço



★★★★
desde

\$ 92

Preço por pessoa em
quarto duplo, incluindo
pequeno-almoço

Central Park Hotel



Localização: O Central Park Hotel está localizado a poucos passos de Hyde Park e Kensington Gardens, no centro de Londres na área residencial de Bayswater.

Quartos: O Central Park Hotel dispõe de quartos dotados de uma decoração harmoniosa, todos equipados com casa de banho privativa, wi-fi, cofre e minibar.

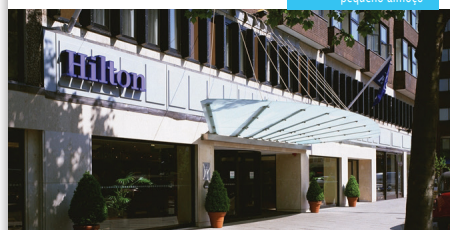
Características: Este hotel possui um restaurante e um bar. De referir ainda a receção 24 horas, o hotel não dispõe de serviço de armazenamento de bagagem, como tal, poderá optar por deixar a bagagem na Estação Paddington.

★★★★
desde

\$ 106

Preço por pessoa em
duplo standard, incluindo
pequeno-almoço

Hilton London Olympia



Localização: Na Kensington High Street, a uma curta caminhada do Centro de Exposições Olympia.

Quartos: Confortáveis e contemporâneos, os quartos contam com TV com canais de cinema, ar condicionado, mesa de trabalho, secador de cabelo e facilidades para chá e café.

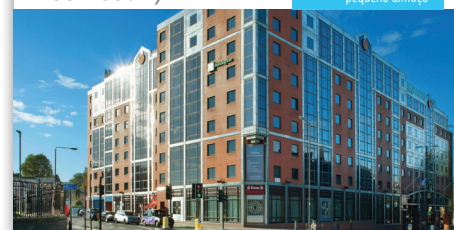
Características: No Hilton Olympia, à sua disposição terá o restaurante e o bar "Society" e café "Costa", também business center, sala fitness, loja de recordações e serviços que tornarão a sua estadia mais agradável.

★★★★
desde

\$ 109

Preço por pessoa em
duplo standard, incluindo
pequeno-almoço

Holiday Inn London Kings Cross Bloomsbury



Localização: No centro de Londres, com fácil acesso a Oxford Street, Covent Garden, Museu Britânico, Catedral de São Paulo e Sadler's Wells Theatre.

Quartos: Dispõe de 405 quartos, todos equipados com secador de cabelo, ar condicionado, telefone, Internet, TV via satélite e minibar.

Características: Experimente especialidades mediterrânicas no restaurante Carriages e especialidades indianas no Rasa. Dispõe de health club com piscina interior, sauna, jacuzzi e academia e o parque de estacionamento privativo.

★★★★
desde

\$ 130

Preço por pessoa em
duplo standard, incluindo
pequeno-almoço

Hilton London Kensington



Localização: No elegante bairro de Holland Park, junto ao Westfield London Shopping Centre e próximo do Palácio de Kensington.

Quartos: Os 601 quartos, incluindo executivos e suites, equipados TV via satélite, ar condicionado, secador de cabelo, telefone, Internet, secretária, cafeteira e minibar.

Características: Este hotel possui o restaurante "WestEleven" oferecendo uma cozinha britânica moderna, o "AmPm Bar" aberto 24 horas, o centro de fitness "LivingWell Express" aberto 24 horas, com ginásio e sauna

★★★★
desde

\$ 132

Preço por pessoa em
duplo standard, incluindo
pequeno-almoço

London Marriot Hotel Regents Park



Localização: O moderno hotel situa-se a poucos minutos a pé de Regent's Park e do Jardim Zoológico.

Quartos: O hotel renovado em 2000 dispõe de 157 quartos duplos e 147 individuais. Está equipado com um bar, um restaurante à la carte. Os quartos equipados incluem Wi-Fi, Tv e cama king Size.

Características: Encontra-se no hotel uma piscina coberta e uma sauna, um terraço e um serviço de massagens. À disposição dos hóspedes, um hall de entrada com receção disponível 24 h por dia.



TARIFAS DINÂMICAS | PREÇOS INDICATIVOS SUJEITOS A ALTERAÇÃO E À DISPONIBILIDADE DA OFERTA.
PARA MAIS INFORMAÇÕES CONSULTE O NOSSO SISTEMA DE RESERVAS

LONDRES



Melia White House

★★★★★
desde

\$ 136

Preço por pessoa em duplo standard, incluindo pequeno-almoço



Localização: O Melia White House, localizado em Albany Street goza de uma localização invejável no centro de Londres. No limiar do hotel é Regent's Park, uma das mais pitorescas paisagens de Londres.

Quartos: O Melia White House Hotel possui 581 quartos. Todos os quartos têm Internet de alta velocidade. As casas de banho em mármore e granito possuem telefone.

Características: O hotel inclui o premiado restaurante L'Albufera e um restaurante internacional de show cooking, um piano bar, fitness center e o café Davidoff.

Park Plaza Westminster Bridge

★★★★★
desde

\$ 158

Preço por pessoa em duplo superior, incluindo pequeno-almoço



Localização: O Park Plaza Westminster Bridge situa-se no centro de Londres, na South Bank, com vistas magníficas sobre o Big Ben e Casas do Parlamento, a 29 km do Aeroporto de Heathrow.

Quartos: O Park Plaza Westminster Bridge dispõe de 1021 unidades. Todas as unidades estão equipadas com Wi-Fi, LCD por cabo e cofre.

Características: Este hotel possui o "Joel" restaurante brasserie, sushi bar, o "Primo Lounge Bar", o café "Espressamente Illy", assim como um Spa com 8 salas de tratamentos, centro de fitness e uma piscina interior aquecida.

St. James Court, A Taj Hotel

★★★★★
desde

\$ 163

Preço por pessoa em duplo clássico, incluindo pequeno-almoço



Localização: A uma curta caminhada do Palácio de Buckingham e do Parque de St. James.

Quartos: O St. James Court conta com 338 quartos e suites, em estilo clássico ou executivo. Todos equipados com TV LCD por cabo, ar condicionado, telefone, mesa de trabalho, secador de cabelo, minibar, cofre e facilidades para chá e café.

Características: Conte com várias opções de escolha no que toca a cozinha. Experimente o premiado Quilon, o Bistro, ou o Bank, entre outros. Tem também ao seu dispor um centro de fitness, uma boutique ou as vantagens do Kids@Taj.



K+K Hotel George

★★★★★
desde

\$ 166

Preço por pessoa em duplo clássico, incluindo pequeno-almoço



Localização: Está situado a apenas 200 m do centro de exposições Earl's Court e a 14 km do Aeroporto de Londres Heathrow.

Quartos: O K+K Hotel George prima pelo design confortável dos seus 145 quartos, equipados com ar condicionado, TV via Satélite, telefone, cofre eletrónico, minibar, Wi-fi e secador de cabelo.

Características: Possui um Bar & Bistro, 4 salas de reunião, ginásio e sauna. De referir ainda o serviço de recepção 24 horas, Wi-fi gratuito em todo o hotel, Business Center, serviço de lavandaria e parque de estacionamento (custo adicional).



TARIFAS DINÂMICAS | PREÇOS INDICATIVOS SUJEITOS A ALTERAÇÃO E À DISPONIBILIDADE DA OFERTA.
PARA MAIS INFORMAÇÕES CONSULTE O NOSSO SISTEMA DE RESERVAS

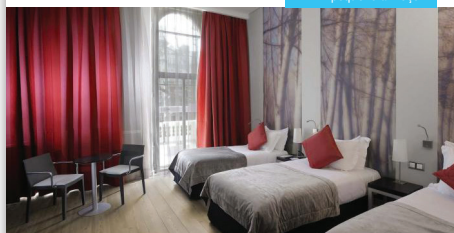


The Queens Gate London Hotel

★★★★★
desde

\$ 172

Preço por pessoa em duplo, incluindo pequeno-almoço



Localização: O hotel situa-se idealmente no centro de Londres. Nas imediações encontram-se a Knightsbridge, o Albert Hall, diversos museus e o Hyde Park.

Quartos: Oferece um ambiente tranquilo e dispõe de um total de 90 quartos, todos equipados com telefone, televisão via satélite/cabo, facilidades para preparar café/chá e secador de cabelo.

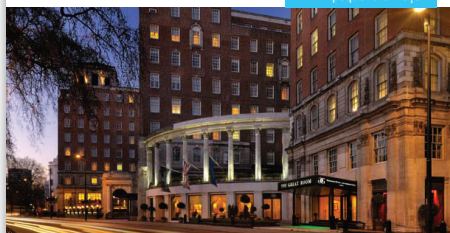
Características: O hotel foi construído no século XIX e é um monumento protegido. Oferece recepção 24h, serviço de quartos 24h, lavandaria, cofre e um lounge com bar.

Grosvenor House, a JW Marriott Hotel

★★★★★
desde

\$ 241

Preço por pessoa em duplo deluxe, incluindo pequeno-almoço



Localização: No bairro de Mayfair, em Park Lane.

Quartos: Inaugurado em 1929 e totalmente renovado em 2008, este hotel manteve contudo alguns pormenores da sua história. Os quartos oferecem todas as modernas comodidades como TV, ar condicionado e facilidades para chá e café.

Características: Terá várias opções para as suas refeições nos restaurantes "JW Steakhouse", "The Park Room" ou "Corrigan's Mayfair", entre outros, ou mesmo num dos bares do hotel, como no "Red Bar". Este hotel dispõe ainda de centro fitness.

Jumeirah Carlton Tower

★★★★★
desde

\$ 272

Preço por pessoa em duplo superior, incluindo pequeno-almoço



Localização: O Jumeirah Carlton Tower Hotel está situado no coração de Knightsbridge e localizado a uma curta distância dos armazéns Harrods e Harvey Nichols.

Quartos: O Jumeirah Carlton Tower Hotel conta com 216 quartos, equipados com rádio alarme Bose e leitor de CD, CD para dormir e Wi-Fi.

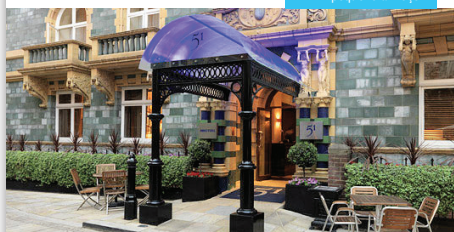
Características: No hotel irá encontrar três restaurantes, o Rib Room, Chinoiserie e o Club Room, serviço de quarto 24 horas, o Peak Health Club e Spa com uma piscina de 20m coberta e nove salas flexíveis para até 670 convidados.

Taj 51 Buckingham Gate Suites and Residences

★★★★★
desde

\$ 289

Preço por pessoa em junior suite, incluindo pequeno-almoço



Localização: Está localizado no coração de Westminster.

Quartos: Conta com 86 suites contemporâneas, que disponibilizam uma cozinha totalmente equipada, máquina de café Nespresso, Wi-Fi e acesso à Internet, TV LCD, docking station para iPod e serviço de mordomo.

Características: Possui o restaurante Quilon, o Bistrô 51, o Bank Westminster, o Hamptons Bar e o Bar Zander. Também à sua disposição o Spa at 51, um ginásio, sauna, personal training. De referir ainda o serviço de quartos, lavandaria e serviço de concierge.



TARIFAS DINÂMICAS | PREÇOS INDICATIVOS SUJEITOS A ALTERAÇÃO E À DISPONIBILIDADE DA OFERTA. PARA MAIS INFORMAÇÕES CONSULTE O NOSSO SISTEMA DE RESERVAS

PARIS

Na eterna Cidade Luz... a sua magnitude está refletida nos grandes monumentos, nos inúmeros museus e palácios, na sua arquitetura e nas modernas avenidas. A sua grandeza “mede-se” aqui, mas a sua magia, aquela de onde provém a sua luz só se vê quando nos perdemos nela, em cada praça, em cada fonte, rua ou esquina sentimos que está lá...e que pulsa a vida.



Transfers

Transfer do Aeroporto CDG para os Hotéis localizados em Paris e vice-versa e veículo standard

Tipo: Privado

Desde \$ 120 preço por veículo e percurso
(para uma ocupação máxima de 4 pessoas)

Transfer do Aeroporto CDG para os Hotéis localizados em Paris e vice-versa e veículo Deluxe

Tipo: Privado

Desde \$ 156 preço por veículo e percurso
(para uma ocupação máxima de 3 pessoas)

Tours

Tour em Paris + Cruzeiro no Rio Sena

Tipo: Regular

Desde \$ 41 preço por pessoa

Cruzeiro no Sena com jantar na Torre Eiffel

Tipo: Privado

Desde \$ 452 por pessoa

A não perder

Museu do Louvre

Museu de História Natural

Parque Bercy

Torre Eiffel

Catedral de Notre Dame



França
Paris
desde

\$ 78

Preço por pessoa em duplo,
incluindo pequeno-almoço



★★★★★
desde

\$ 78

Preço por pessoa em
quarto duplo, incluindo
pequeno-almoço

Hotel Astoria Opéra



Localização: No centro da cidade de Paris, próximo da Ópera Garnier e dos Grands Magasins e a poucos passos da estação de comboio Gare Saint Lazare.

Quartos: Dispõe de 86 quartos insonorizados, incluindo quartos para não fumadores, todos equipados com ar condicionado, telefone direto, Internet, TV via satélite, cofre e minibar.

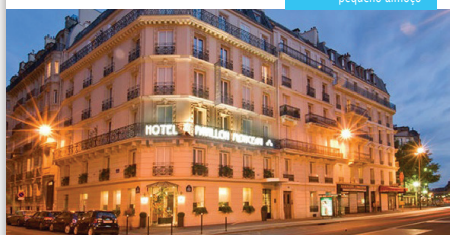
Características: Possui uma sala de pequenos-almoços e uma acolhedora sala de estar. De referir ainda o serviço de receção 24 horas, de lavandaria e de câmbios e depósito de bagagem.

★★★★★
desde

\$ 88

Preço por pessoa em
duplo standard, incluindo
pequeno-almoço

Hotel Pavillon Monceau



Localização: A uma curta caminhada do Parc Monceau e a alguns minutos do Champs-Élysées e Palácio do Congresso.

Quartos: Decorados com cores quentes, os quartos insonorizados contam com ar condicionado, TV LCD por satélite, telefone, cofre, minibar e facilidades para bar e café.

Características: No bar e lounge do hotel poderá ser surpreendido com um concerto de piano a qualquer altura do dia. A receção está disponível 24h por dia, tendo o hotel também disponível um "business corner" e acesso de Internet Wi-Fi.

★★★★★
desde

\$ 91

Preço por pessoa em
quarto duplo, incluindo
pequeno-almoço

Crowne Plaza Paris Republique



Localização: Situado na Place de la République, uma das grandes avenidas parisienses.

Quartos: 328 quartos renovados com um estilo contemporâneo, incluindo 57 quartos Club. Estes dispõem de edredões de penas, uma excelente insonorização e televisões de ecrã plano.

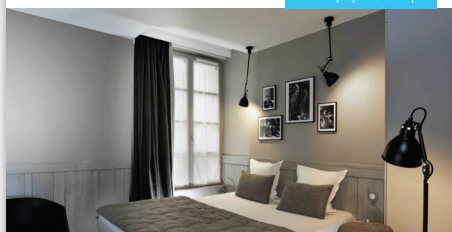
Características: O restaurante Le Dix, confeciona pratos tradicionais franceses, enquanto o bar lhe dá as boas-vindas numa atmosfera relaxante. Desfrute do pátio interior de estilo Napoleão III, uma pérola, longe do barulhento e tumultuoso tráfego de Paris.

★★★★★
desde

\$ 94

Preço por pessoa em
duplo clássico, incluindo
pequeno-almoço

Emeraude Hotel Hélios Opera



Localização: Muito próximo das galerias La Lafayette e a uma curta caminhada do Teatro Mogador, da estação de Saint-Lazare e da Opera Garnier.

Quartos: Os quartos incluem comodidades como TV plasma por satélite, ar condicionado minibar, secador de cabelo e cofre.

Características: No Emeraude encontrará um lounge bar e o apoio do serviço de concierge e de lavandaria.

★★★★★
desde

\$ 99

Preço por pessoa
em duplo

Chat Noir Design Hotel



Localização: Situa-se perto da zona de Montmartre, o bairro dos poetas, e de Sacré-Coeur, em Paris, junto ao famoso Moulin Rouge e a 24 km do Aeroporto de Paris-Charles de Gaulle.

Quartos: dispõe de 39 quartos insonorizados, todos equipados com secador de cabelo, ar condicionado, telefone, Wi-Fi gratuita, TV LCD, leitor de DVD e cofre.

Características: serviço de receção 24 horas, serviço de concierge com serviço de reserva de visitas culturais e serviço de reserva de restaurantes, Internet Wi-Fi disponível em todo o hotel e estacionamento privado disponível numa localização próxima (pago).

★★★★★
desde

\$ 112

Preço por pessoa em
duplo superior

Les Jardins du Marais



Localização: Próximo da Place de la République e da Bastilha.

Quartos: Dispõe de 265 quartos em redor de um magnífico pátio, incluindo quartos classic, executive, junior suite, executive junior suite e prestige suite. Todos eles equipados com ar condicionado, Internet, TV LCD via satélite e minibar.

Características: O restaurante do hotel oferece uma cozinha contemporânea de inspiração francesa. Aproveite ainda para relaxar nos jardins e terraços do hotel, área já escolhida como cenário de vários filmes, desfiles de moda e exposições de arte.



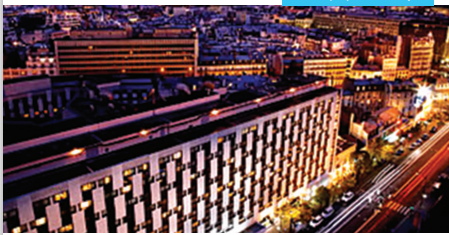
TARIFAS DINÂMICAS | PREÇOS INDICATIVOS SUJEITOS A ALTERAÇÃO E À DISPONIBILIDADE DA OFERTA.
PARA MAIS INFORMAÇÕES CONSULTE O NOSSO SISTEMA DE RESERVAS

PARIS



Hotel Le Meridien Etoile

★★★★
desde
\$ 119
Preço por pessoa em duplo clássico, incluindo pequeno-almoço



Localização: Em frente ao Palácio de Congressos.
Quartos: Com 1025 quartos em estilo contemporâneo, incluindo quartos para pessoas com mobilidade condicionada, suites e quartos executive. Todos equipados com secador de cabelo, ar condicionado, telefone, TV satélite/cabo, cofre, minibar, ferro e tábua de passar.
Características Gerais: Experimente a cozinha criativa do "L'Orénoc" e visite o famoso "Jazz Club Etoile" e o "Jazz Club Lounge". Dispõe de centro executivo, exclusivo para clientes alojados nos quartos executive, entre outros serviços.

Pullman Paris Montparnasse Hotel

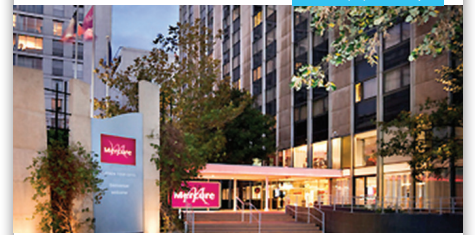
★★★★
desde
\$ 119
Preço por pessoa em duplo clássico, incluindo pequeno-almoço



Localização: Situa-se na Rive Gauche, próximo da Gare Montparnasse e do Quartier Latin.
Quartos: Dispõe de 953 quartos - classic, deluxe, suites e quartos para pessoas com mobilidade condicionada, equipados com secador de cabelo, ar condicionado, telefone, Internet Wi-Fi gratuita, TV por cabo, Pay-TV, cofre e minibar.
Características Gerais: O restaurante Justine apresenta especialidades da gastronomia francesa e o Café Atlantic oferece uma variedade de bebidas. Conte ainda com ginásio, serviço de lavanderia, babysitting (a pedido), câmbios, entre outros.

Mercure Paris Centre Tour Eiffel

★★★★
desde
\$ 124
Preço por pessoa em duplo, incluindo pequeno-almoço



Localização: Localizado junto à margem do Sena, a emblemática Torre Eiffel fica a uma curta caminhada.
Quartos: 405 confortáveis e modernos quartos insonorizados, alguns com vista da Torre Eiffel, divididos por standard, privilege e suites júnior.
Características Gerais: Conta com 2 restaurantes - L'Eiffel Bar Lounge Restaurant e o L'Eiffel Café, bar lounge, sala de fitness e WIFI grátis para seu conforto.

Citadines Les Halles Paris

★★★★
desde
\$ 134
Preço por pessoa em Estúdio



Localização: Situa-se no centro da cidade de Paris, rodeado por inúmeras lojas e próximo áreas de negócios da cidade, a 20 km do Aeroporto de Paris-Orly.
Quartos: dispõe de 189 apartamentos, equipados com kitchenette (estúdios) ou cozinha (T1), secador de cabelo, ar condicionado, telefone, Internet, TV via satélite e cofre.
Características: possui sala de pequenos-almoços, um centro de fitness, salas de reuniões com acesso Wi-Fi gratuito. De referir ainda o serviço de recepção 24 horas, serviço de lavanderia e limpeza a seco e Internet Wi-Fi disponível em todo o hotel.

Hotel Le Belmont Champs Elysées

★★★★
desde
\$ 135
Preço por pessoa em duplo clássico, incluindo pequeno-almoço



Localização: Situa-se numa das zonas mais populares de Paris, no Triangle d'Or, junto aos Champs-Élysées e Arco do triunfo.
Quartos: Situado num típico edifício parisiense do século XIX, o Le Belmont dispõe de quartos equipados com secador de cabelo, ar condicionado, telefone, TV via satélite, cofre e minibar.
Características: Conta com um charmoso bar, um acolhedor lounge com lareira e um pátio, assim como um Spa by Carita com banho turco e área de fitness. De referir ainda o serviço de recepção 24 horas, de concierge, de lavanderia e Internet Wi-Fi..

Citadines Saint-Germain-des-Prés Paris

★★★★
desde
\$ 148
Preço por pessoa em Estúdio Standard



Localização: situa-se no centro de Paris, próximo da Catedral de Notre Dame e do Museu do Louvre, a 16 km do Aeroporto de Paris-Orly.
Quartos: dispõe de 204 apartamentos renovados, equipados com estúdios ou cozinha, área de estar e jantar, secador de cabelo, ar condicionado, telefone, Internet Wi-Fi, TV via satélite e cofre.
Características: Este hotel possui uma sala de pequenos-almoços e várias salas de reuniões, assim como um centro de fitness. De referir ainda o serviço de, Internet Wi-Fi, business centre e o parque de estacionamento privado.

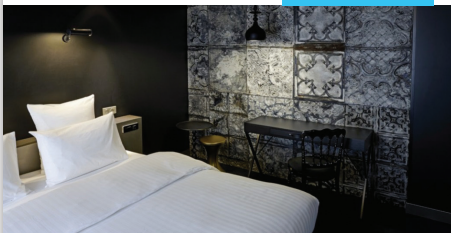


TARIFAS DINÂMICAS | PREÇOS INDICATIVOS SUJEITOS A ALTERAÇÃO E À DISPONIBILIDADE DA OFERTA.
PARA MAIS INFORMAÇÕES CONSULTE O NOSSO SISTEMA DE RESERVAS



★★★★★
desde
\$ 154
Preço por pessoa em
duplo clássico

Hotel Eugene en Ville



Localização: Localizado a 900 metros das Galeries Lafayette e a 1 km da Ópera Garnier.

Quartos: Os quartos do Hotel Eugène en Ville têm uma televisão LCD com canais por satélite e uma base de ligação para iPod. A casa de banho tem um secador de cabelo e produtos de higiene pessoal gratuitos.

Características: incluem serviço de concierge, lavanderia e um cofre. Há jornais e acesso Wi-Fi gratuito em todo o hotel. Um buffet de pequeno-almoço está disponível e um pequeno-almoço continental pode ser levado para o conforto do seu quarto.

★★★★★
desde
\$ 173
Preço por pessoa em
duplo superior

Hotel du Collectionneur Arc de Triomphe



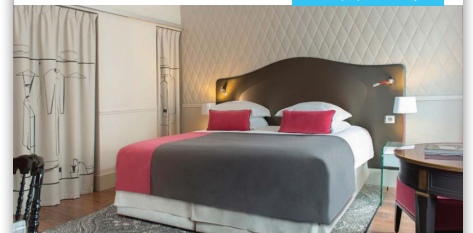
Localização: Em frente ao Parc Monceau, a uma curta caminhada do Arco do Triunfo e dos Campos Elísios.

Quartos: Localizados ao redor de um pátio andaluz, os quartos e suites tem uma decoração inspirada nos grandes designers do período da Art Deco.

Características: O restaurante Le Safran serve uma sofisticada culinária e o Bar Purple oferece um conjunto de bebidas e refeições leves, que podem ser saboreados no terraço. Tem também à sua disposição spa e fitness center.

★★★★★
desde
\$ 193
Preço por pessoa em
duplo standard, incluindo
pequeno-almoço

Hotel Edouard 7



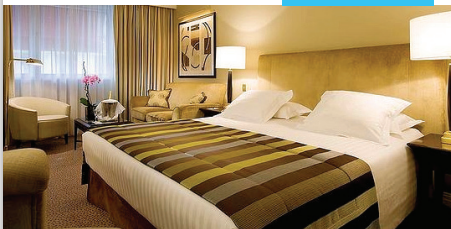
Localização: Localizado próximo da zona comercial e a uma curta distância a pé do Louvre, Place Vendôme, Place de la Concorde e Jardin des Tuileries.

Quartos: Dispõe de 70 quartos e suites. O hotel está dividido em dois tipos de piso, o Edouard 7 Collection e o Couture Collection. Todos os quartos estão equipados com ar condicionado, DVD, minibar, cofre, TV LCD, secador de cabelo, Wi-Fi e base para iPod e iPhone.

Características: tem ao seu dispor um bar, um restaurante, um business center, uma sala de fitness, lavanderia, engomadoria e limpeza a seco.

★★★★★
desde
\$ 207
Preço por pessoa em
duplo superior, incluindo
pequeno-almoço

Hotel Warwick Champs-Elysees



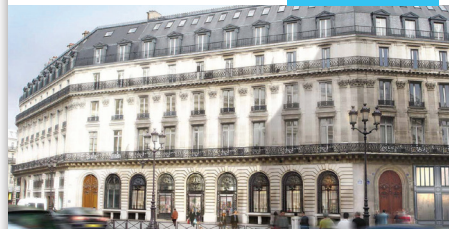
Localização: No coração do Triângulo de Ouro de Paris - Étoile, Campos Elísios e Avenida Georges V.

Quartos: 149 quartos e suites, insonorizados e equipados com ar condicionado, TV via satélite, ligação a Internet, telefone, cofre, minibar e secador de cabelo.

Características: Delicie-se com a fina cozinha francesa no restaurante Le W ou com uma bebida num dos bares deste hotel parisiense. Conte ainda com outros serviços, que lhe permitirão uma agradável estadia.

★★★★★
desde
\$ 250
Preço por pessoa em
duplo cosy, incluindo
pequeno-almoço

W Paris - Opera



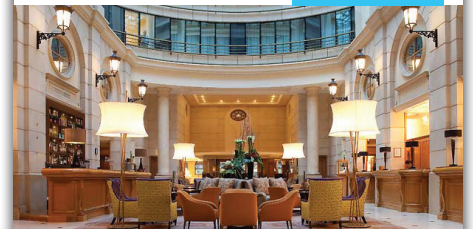
Localização: Perto da Ópera Garnier e das famosas lojas e restaurantes da Rue du Faubourg Saint-Honoré

Quartos: 91 quartos e suites com decoração vibrante de ouro e prata e equipados com mesa de trabalho, TV LCD via satélite, base para iPod, secador de cabelo, minibar, cofre, chinéis W, ferro e tábua de passar.

Características: No W Lounge experimente cocktails criativos ao som da música, de seguida aprecie as criações de Sergi Areola, famoso chef espanhol, no restaurante Arola. No dia seguinte pode sempre experimentar a academia FIT.

★★★★★
desde
\$ 282
Preço por pessoa em
quarto duplo

Paris Marriott Hotel Champs Elysees



Localização: Localizado nos Campos Elísios, 5 minutos a pé do Arco do Triunfo.

Quartos: Os quartos contam com minibar, base para iPod e TV Plasma por satélite com filmes pay-per-view. As casas-de-banho são em mármore e dispõem de banheira e chuveiro integrados.

Características: Este luxuoso hotel conta com o restaurante "Le Pavillon" com uma requintada cozinha francesa e cozinha internacional no Bar Atrium. Dispõem ainda de um ginásio e sauna, abertos 24h. De referir ainda o serviço de recepção 24 horas, de concierge, de lavanderia e Internet Wi-Fi.



TARIFAS DINÂMICAS | PREÇOS INDICATIVOS SUJEITOS A ALTERAÇÃO E À DISPONIBILIDADE DA OFERTA.
PARA MAIS INFORMAÇÕES CONSULTE O NOSSO SISTEMA DE RESERVAS

CHIC OUTLET SHOPPING®



DESCUBRA
UM LUGAR
COM AS
MAIS LUXUOSAS
BOUTIQUES
COM DESCONTOS DE
ATÉ 60%*



INCLUINDO ARMANI · BALDININI · CLASS ROBERTO CAVALLI
GALLO · GUESS · LACOSTE · MISSONI · PAUL SMITH
PINKO · POLLINI · TRUSSARDI JEANS E MUITAS MAIS

Reserve a sua visita com Viagens Abreu a La Roca Village perto de Barcelona, Las Rozas Village perto de Madrid ou La Vallée Village perto de Paris, e descubra a melhor experiência de compras outlet de luxo.

ChicOutletShopping.com

Londres · Dublin · Paris · Madri · Barcelona · Milão · Bruxelas · Frankfurt · Munique

* sobre o preço de venda recomendado © Value Retail PLC 2013 05/13

Europcar
moving your way

Quando for de férias,
vá com as Viagens Abreu
e a Europcar.



MADRID

Madrid é a capital e a maior cidade da Espanha, tal como o município e respetiva comunidade autónoma. A cidade foi edificada junto às margens do rio Manzanares, no centro do país. Devido à sua localização geográfica e histórica, é juntamente com Lisboa um dos centros económicos e políticos da Península Ibérica.



Transfers

Transfere do Aeroporto de Madrid (MAD) para Hotéis no centro de Madrid e vice-versa

Tipo: Privado

Desde \$ 87 preço por veículo e percurso
(para uma ocupação máxima de 2 pessoas)

Tours

Madrid City Sightseeing (Panorámico)

Tipo: Regular

Desde \$ 29 preço por pessoa

Meio dia de tour a El Escorial e Valle de los Caídos

Tipo: Privado

Desde \$ 726 por veículo

(para uma ocupação máxima de 2 pessoas)

A não perder

Porta do Sol
Museu Reina Sofia
Museu do Prado
Plaza Mayor
Estádio Santiago Bernabéu
Parque do Retiro
Palácio Real
Museu Thyssen - Bornemisza



Espanha
Madrid
desde

\$ 28
Preço por pessoa em duplo standard

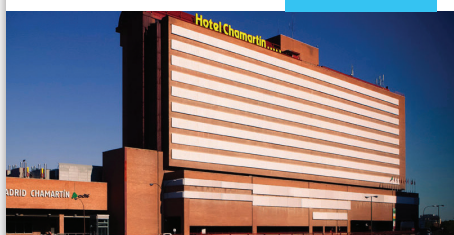


★★★★★
desde

\$ 28

Preço por pessoa em duplo standard

Hotel Chamartin



Localização: Está situado no centro histórico de Madrid, junto ao Paseo de la Castellana, Santiago Bernabéu e à estação de trem Chamartin.

Quartos: Dispõe de 378 quartos insonorizados equipados com secador de cabelo, ar condicionado, telefone, ADSL, TV interativa com canais internacionais, cofre, minibar e secretária.

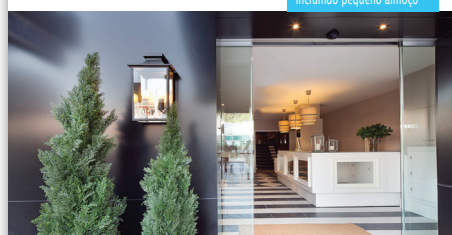
Características: No Hotel Chamartin encontrará o restaurante Cota 13 com cozinha mediterrânica moderna com diferentes influências regionais e a cafeteria Orient Express.

★★★★★
desde

\$ 32

Preço por pessoa em quarto duplo standard, incluindo pequeno-almoço

Hotel Acta Madfor



Localização: O Hotel Acta Madfor está localizado na parte oriental do centro da cidade de Madrid, a apenas alguns minutos a pé da Plaza de España e da icónica Gran Vía.

Quartos: Os 99 quartos de decoração vintage combinada com elementos modernos, estão equipados com ar condicionado, secador de cabelo, TV LCD, cofre, telefone, vidros duplos e mesa de trabalho.

Características: área com máquinas de venda automáticas de snacks e bebidas, micro-ondas, frigorífico e TV, o lounge Mad4u e solário no terraço com uma fantástica vistas da cidade.

★★★★★
desde

\$ 43

Preço por pessoa em duplo standard

Hotel Paseo del Arte



Localização: Junto à estação ferroviária Puerta de Atocha, no emblemático Triângulo del Arte, formado pelo Museu do Prado, o Museu Thyssen-Bornemisza e o Museu Reina Sofia.

Quartos: 260 quartos e suites de decoração minimalista e equipados com secador de cabelo, ar condicionado, telefone, Internet Wi-Fi, TV por cabo, secretária, cofre e minibar.

Características: O restaurante Trazos oferece uma cozinha inovadora. Ao seu dispor ainda a cafeteria Atocha 1,2,3, bar e centro de fitness, concierge, câmbios, business centre e parque de estacionamento.

★★★★★
desde

\$ 54

Preço por pessoa em duplo standard

Hotel Husa Princesa



Localização: Centro de Madrid, numa zona comercial e de entretenimento, próximo de atrações culturais, tais como o Palácio Real, o Teatro da Ópera e a Plaza Mayor.

Quartos: 423 quartos insonorizados, incluindo quartos Standard, Club (serviços adicionais e acesso ao VIP lounge), Junior Suite (serviços adicionais gratuitos) e Executive.

Características: Possui a cafeteria Global Café (aberto 24 horas), o Bar Royal, um fantástico terraço, piscina interior aquecida, sauna, centro de fitness, serviço de lavandaria e de câmbios, business centre e parque de estacionamento.



TARIFAS DINÂMICAS | PREÇOS INDICATIVOS SUJEITOS A ALTERAÇÃO E À DISPONIBILIDADE DA OFERTA.
PARA MAIS INFORMAÇÕES CONSULTE O NOSSO SISTEMA DE RESERVAS

MADRID



Catalonia Gran Via

★★★★★
desde
\$ 57
Preço por pessoa em
duplo standard



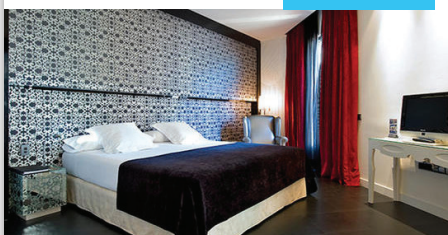
Localização: No coração de Madrid, a poucos metros da Plaza de Cibeles e Puerta del Sol, encontra o Catalonia Gran Via.

Quartos: Inserido num edifício datado do início do século XX, dispõe de 185 quartos, incluindo suites junior (varanda com jacuzzi e sala de estar) e suites (sala de estar).

Características: No restaurante "La Pedrera" aprecie especialidades regionais e internacionais. Conta ainda com um agradável bar, ginásio, sauna, jacuzzi, chuveiro de hidromassagem e serviço de massagens (a pedido).

Vincci Via 66

★★★★★
desde
\$ 59
Preço por pessoa em
duplo standard



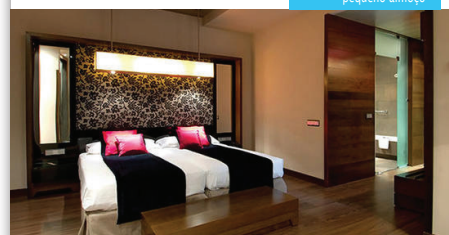
Localização: No coração de Madrid, entre a Plaza de España e a Puerta del Sol.

Quartos: Este hotel contemporâneo dispõe de 116 quartos onde a decoração moderna alia-se ao conforto e comodidade com todas as prestações necessárias a uma estadia agradável.

Características: Conheça o Bar Lounge e o terraço, onde se deslumbrará com a magnífica vista. Conte ainda com receção 24 horas, serviço de lavanderia, serviço de câmbio e de venda de bilhetes.

Hotel Vincci Soho

★★★★★
desde
\$ 61
Preço por pessoa em
duplo standard, incluindo
pequeno-almoço



Localização: No centro histórico, a apenas uns metros do Congresso dos Deputados e do Museu Thyssen. As estações de metro Sevilla e Antón Martín encontram-se a 300m do hotel.

Quartos: Insonorizados e equipados com secador de cabelo, ar condicionado, telefone, cofre, TV satélite e minibar. Quartos disponíveis para não fumadores e adaptados para deficientes.

Características: No La Terraza Prado 18, disfrute de uma bebida. Terá ao seu dispor ainda um restaurante à la carte, salas de conferências e reuniões e estacionamento privado.



Hotel Emperador

★★★★★
desde
\$ 63
Preço por pessoa em
duplo standard



Localização: Desfruta de uma privilegiada localização no coração de Madrid, na famosa Gran Vía e está cercado de lojas, bancos, lojas de moda, cinemas e teatros.

Quartos: 232 quartos equipados com ar condicionado, TV por satélite, acesso à Internet Wi-Fi (custo adicional), telefone direto, cofre e minibar.

Características: Aproveite o bar e restaurante e também piscina no terraço (verão), sauna, ginásio e cabeleireiro e parque de estacionamento privado.



TARIFAS DINÂMICAS | PREÇOS INDICATIVOS SUJEITOS A ALTERAÇÃO E À DISPONIBILIDADE DA OFERTA.
PARA MAIS INFORMAÇÕES CONSULTE O NOSSO SISTEMA DE RESERVAS

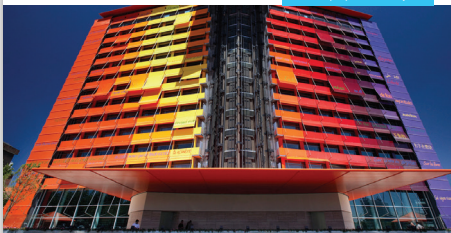


Silken Puerta de America

★★★★★
desde

\$ 76

Preço por pessoa em duplo standard, incluindo pequeno-almoço



Localização: Na Avenida das Américas, a apenas 5 minutos a pé da exclusiva zona de Salamanca, perto do Paseo de la Castellana e do estádio de futebol Barnabéu.

Quartos: As comodidades-padrão incluem secador de cabelo, minibar, cofre, ligação telefónica direta, televisão via satélite/cabo, acesso à Internet sem fios e ar condicionado.

Características: Além do restaurante Lágrimas Negras e o MAD Restaurant, este hotel urbano contempla um jardim, piscina coberta, ginásio, business center, bares e bistró.

Intercontinental Madrid

★★★★★
desde

\$ 99

Preço por pessoa em duplo deluxe, incluindo pequeno-almoço



Localização: Este hotel emblemático situa-se junto à belíssima Calle Castellana e muito perto da Calle Serrano, famosa por suas lojas.

Quartos: Em estilo clássico, todos os quartos contam com uma espaçosa mesa de trabalho, telefone, secador de cabelo, roupão, minibar e chaleira.

Características: Aproveite e saboreie uma refeição no restaurante El Jardim ou no restaurante El Café, ou mesmo uma bebida no bar 49. Conta ainda com uma área business, centro fitness e serviço de lavandaria.

The Westin Palace, Madrid

★★★★★
desde

\$ 132

Preço por pessoa em duplo deluxe, incluindo pequeno-almoço



Localização: Localizado no centro do Triângulo das Artes, entre os Museus Prado, Thyssen e Reina Sofia.

Quartos: 467 quartos equipados com ar condicionado, TV LCD, camas "Westin Heavenly", telefone direto, acesso à Internet (pago), minibar, cofre eletrónico e secretária.

Características: Encontre uma variada oferta gastronómica no restaurante à carte La Rotonda, no restaurante Asia Gallery, no bar Palace, no Starbucks e no VIPS. Conta ainda com o ginásio, sauna, cabeleireiro, serviço de lavandaria e de câmbios.

Hotel Urban

★★★★★
desde

\$ 137

Preço por pessoa em duplo standard, incluindo pequeno-almoço



Localização: Junto ao "Triângulo de Ouro da Arte" - Museu do Prado, Museu Reina Sofia e o Museu Thyssen-Bornemisza.

Quartos: Apresenta 96 quartos decorados num estilo vanguardista e contemporâneo, equipados com TV plasma por satélite, dock station para smartphones e tablets, secador de cabelo, cofre e minibar.

Características: Neste moderno Hotel encontrará um restaurante de cozinha gourmet, bar de ostras e de cocktails, piscina exterior (verão), solarium, ginásio e sauna.



TARIFAS DINÂMICAS | PREÇOS INDICATIVOS SUJEITOS A ALTERAÇÃO E À DISPONIBILIDADE DA OFERTA.
PARA MAIS INFORMAÇÕES CONSULTE O NOSSO SISTEMA DE RESERVAS

BARCELONA

O segredo do sucesso de Barcelona foi o saber renascer. De esquecida e relegada para segundo plano, é hoje uma cidade moderna e fashion. Cheia de vida a qualquer hora do dia nas suas Ramblas ou na Plaza Catalunya, cheia de encanto em qualquer esquina da Ciutat Vella ou do Barri Gòtic, cheia de modernismo e prosperidade espelhados na Avinguda Diagonal ou Montjuic.



Transfers

Transfere do Aeroporto de Barcelona (BCN) para Hotéis no centro de Barcelona e vice-versa

Tipo: Privado

Desde \$ 87 preço por veículo e percurso
(para uma ocupação máxima de 2 pessoas)

Tours

Excursão Destaques da Cidade de Barcelona mais Visita Artística

Tipo: Regular

Desde \$ 96 preço por pessoa

O Melhor de Gaudi – Visita de Meio Dia em Barcelona

Tipo: Privado

Desde \$ 683 por veículo

(para uma ocupação máxima de 2 pessoas)

A não perder

Museu Picasso

Casa Museu Gaudi

Parc Guell

Las Ramblas

Estádio Camp Nou



Espanha
Barcelona
desde

\$ 53
Preço por pessoa em duplo



★★★★★
desde

\$ 53
Preço por pessoa em duplo

Vincci Bit



Localização: Na Diagonal Mar, próximo do centro de congressos CCIB.

Quartos: Os 177 luminosos quartos contam com TV interativa, ar condicionado, secador de cabelo, cofre e minibar.

Características: No verão, aproveite a piscina do hotel situada no último andar. No Vincci Bit tem também o restaurante com uma carta de "avant-garde", bar lounge, spa e ginásio.

★★★★★
desde

\$ 58
Preço por pessoa em quarto duplo, incluindo pequeno-almoço

Silken St. Gervasi
Barcelona Hotel



Localização: O Silken St. Gervasi situa-se no tranquilo bairro de Sant Gervasi, próximo do centro da cidade de Barcelona e de inúmeras atrações turísticas, tais como Parque Güell, com estruturas impressionantes, mosaicos e arquitetura de Antoni Gaudí, a 17 km do Aeroporto Internacional de Barcelona.

Quartos: O Silken St. Gervasi dispõe de 63 quartos. Todos os quartos estão equipados com Internet, TV via satélite.

Características: Este hotel possui um restaurante, uma cafetaria. De referir ainda o serviço de Wi-Fi nas áreas públicas.

★★★★★
desde

\$ 60
Preço por pessoa em duplo standard

Hotel Serhs Rivoli
Ramblas



Localização: O Hotel Serhs Rivoli Ramblas situa-se no coração de Barcelona, entre a Plaza de Catalunya e o porto, sendo que as principais atrações são acessíveis a pé.

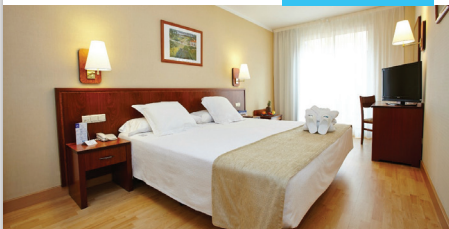
Quartos: O Hotel Serhs Rivoli Ramblas dispõe de 125 quartos, todos equipados com Internet, TV por cabo com canais de vídeo, Pay-TV.

Características: Este Design Hotel possui o restaurante "Le Brut", o bar "The Blue Moon", um agradável terraço, assim como um centro de fitness.

★★★★★
desde

\$ 63
Preço por pessoa em duplo

HCC Montblanc Hotel



Localização: O Hotel HCC Montblanc encontra-se localizado no centro da cidade, a 500 metros da Plaza Catalunya e do carismático Bairro Gótico.

Quartos: O Hotel HCC Montblanc dispõe de 157 quartos, todos equipados com TV via satélite, e Wi-Fi.

Características: O hotel dispõe de um piano bar, restaurante El Racó del Montblanc, pequeno-almoço buffet, serviço de quarto, piscina com serviço de bar no verão, solário e acessibilidade para pessoas com deficiência.



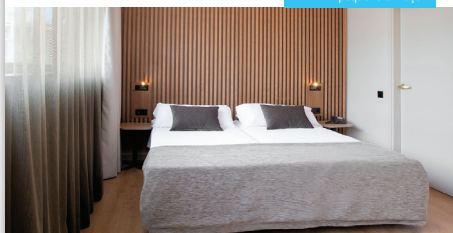
TARIFAS DINÂMICAS | PREÇOS INDICATIVOS SUJEITOS A ALTERAÇÃO E À DISPONIBILIDADE DA OFERTA.
PARA MAIS INFORMAÇÕES CONSULTE O NOSSO SISTEMA DE RESERVAS

BARCELONA



★★★★★
desde
\$ 69
Preço por pessoa em
duplo standard, incluindo
pequeno-almoço

Aparthotel Atenea Barcelona



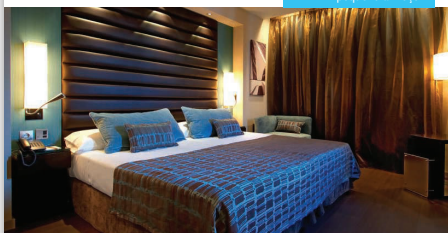
Localização: O Aparthotel Atenea Barcelona está localizado na Diagonal, no coração do distrito comercial, financeira e de negócios da cidade de Barcelona.

Quartos: O Aparthotel Atenea Barcelona conta com 105 apartamentos com quarto, sala, banheira e cozinha, equipados com todas as comodidades e serviços.

Características Gerais: Nesta unidade pode encontrar um restaurante e um bar. Tenha também em conta o acesso Wi-Fi em todo o hotel e estacionamento no mesmo edifício.

★★★★★
desde
\$ 74
Preço por pessoa em
duplo standard, incluindo
pequeno-almoço

Pestana Arena Barcelona



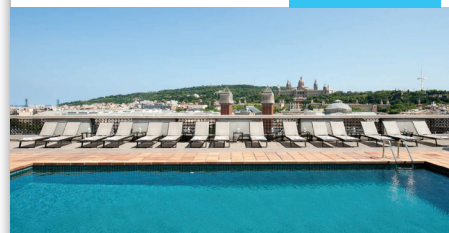
Localização: O Pestana Arena Barcelona situa-se a menos de 5 minutos a pé da Praça de Espanha e do Centro de Exposições Fira. A Estação de Metro da Plaza Espanya dispõe de ligações à Rambla em 5 minutos.

Quartos: Os quartos possuem uma secretária, um menu de almofadas e uma televisão LCD por satélite.

Características: O restaurante do hotel tem um terraço e serve comida mediterrânica. Existe também um bar onde poderá desfrutar de um snack ou de uma bebida.

★★★★★
desde
\$ 78
Preço por pessoa em
duplo standard

Catalonia Barcelona Plaza



Localização: O Catalonia Barcelona Plaza é um impressionante edifício situado na Plaza España, junto ao Centro de Feiras e Conferências de Barcelona, numa das mais importantes zonas de negócios da cidade.

Quartos: O Catalonia Barcelona Plaza dispõe de 354 quartos insonorizados, todos os quartos estão equipados com Wi-Fi, TV por satélite.

Características: Este hotel possui o restaurante Filigrana, cafetaria e um agradável Piano Bar. Oferece também uma piscina exterior situada no terraço superior, um centro de fitness e serviços do Spa Zenter.



★★★★★
desde
\$ 91
Preço por pessoa em
duplo, incluindo
pequeno-almoço

Silken Diagonal Barcelona Hotel



Localização: Este hotel goza de uma localização excepcional junto à Praça das Glórias. Os transportes públicos partem de paragens à frente do hotel. A Sagrada Família de Gaudí fica a 20 minutos a pé do hotel.

Quartos: O hotel oferece uma decoração contemporânea e quartos com vista para a cidade. Cada quarto dispõe de uma televisão de ecrã plano com canais por satélite.

Características: O restaurante do hotel serve uma variedade de cozinha catalã e internacional. Os hóspedes podem desfrutar de uma bebida no elegante bar do Diagonal.



TARIFAS DINÂMICAS | PREÇOS INDICATIVOS SUJEITOS A ALTERAÇÃO E À DISPONIBILIDADE DA OFERTA.
PARA MAIS INFORMAÇÕES CONSULTE O NOSSO SISTEMA DE RESERVAS

BARCELONA

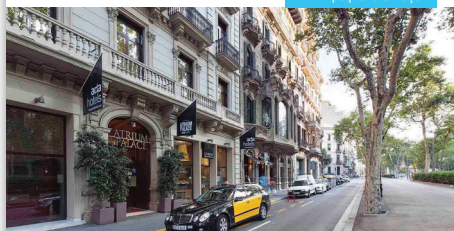


Hotel Acta Atrium Palace

★★★★★
desde

\$ 101

Preço por pessoa em duplo, incluindo pequeno-almoço



Localização: Situa-se no coração de Barcelona, a poucos minutos da Gran Via.

Quartos: Os 71 elegantes quartos estão repartidos por 6 andares, e equipados com aquecimento central, WC, secador de cabelo, TV via satélite, rádio, telefone, minibar e cofre.

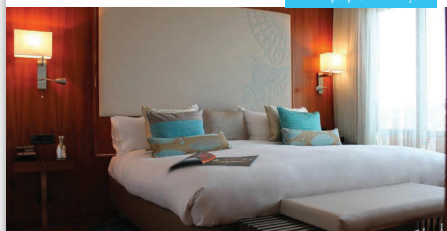
Características: O hotel contempla sala de televisão, café, bar, pub, restaurante climatizado, piscina interior, jacuzzi e sauna. Para pessoas em negócios, coloca à disposição uma sala de conferências e acesso à Internet.

Renaissance Barcelona Hotel

★★★★★
desde

\$ 130

Preço por pessoa em duplo deluxe, incluindo pequeno-almoço



Localização: O Renaissance Barcelona Hotel está localizado apenas a 50 metros da famosa Avenida Passeig de Gràcia. Os edifícios de Gaudí, Casa Batlló e La Pedrera, encontram-se a 10 minutos a pé.

Quartos: Os quartos do Renaissance Barcelona Hotel disponibilizam uma base de ligação para iPod e uma televisão com ecrã plasma.

Características: O Restaurante CRU é especializado em bifes e o bar e salão, CUIT, serve cocktails, vinhos e pratos espanhóis. O terraço no último piso oferece vistas fantásticas sobre a cidade.

W Barcelona Hotel

★★★★★
desde

\$ 162

Preço por pessoa em duplo wonderful, incluindo pequeno-almoço



Localização: O W Barcelona Hotel situa-se junto à praia de Barceloneta, próximo do centro histórico de Barcelona, do passeio marítimo e da vibrante Ramblas, a 17 km do Aeroporto Internacional de Barcelona.

Quartos: O W Barcelona Hotel dispõe de 473 quartos. Todos os quartos estão equipados Wi-Fi (custo adicional), TV LCD via satélite, com base para iPod.

Características: Este Hotel possui o restaurante "Bravo24" e o restaurante "Wave". Oferece também uma piscina exterior de borda infinita, o centro de fitness "SWEAT®" e o magnífico "Bliss® Spa".

Le Méridien Barcelona

★★★★★
desde

\$ 200

Preço por pessoa em duplo deluxe, incluindo pequeno-almoço



Localização: Com localização ideal na famosa Las Ramblas, a emblemática avenida de lazer e entretenimento de Barcelona.

Quartos: Com vista para as Ramblas, os 231 luxuosos quartos e suites oferecem televisão plasma via satélite, ar condicionado, secador de cabelo, cofre, mesa de trabalho, minibar e facilidades para chá e café.

Características: O Le Meridien tem um restaurante onde a cozinha de tradição francesa se combina com a criatividade catalã. Aqui encontrará também bar, ginásio, spa e cabeleireiro.



TARIFAS DINÂMICAS | PREÇOS INDICATIVOS SUJEITOS A ALTERAÇÃO E À DISPONIBILIDADE DA OFERTA.
PARA MAIS INFORMAÇÕES CONSULTE O NOSSO SISTEMA DE RESERVAS

ROMA

É uma das cidades mais antigas do velho continente. Conhecida como a Cidade Eterna, Roma é um verdadeiro museu a céu aberto, que delicia todos os que a visitam. Edificada em 7 colinas, espalha-se ao longo de vários quilômetros pelo rio Tibre. Desde os primórdios da sua existência, a cidade assistiu à construção de impérios e ao nascimento de vários movimentos artísticos e culturais, que ainda hoje podem ser contemplados num estado quase perfeito.



Transfers

Transfere do Aeroporto de Roma (FCO/CIA) para Hotéis em Roma (carro Standard) (Pick up: 20.00 pm - 08.00 am)
Tipo: Privado
Desde \$ 45 preço por pessoa e percurso

Transfere do Aeroporto de Roma (FCO/CIA) para Hotéis em Roma (carro Deluxe) (Pick up: 08.01 am - 07.59 pm)
Tipo: Privado
Desde \$ 42 preço por pessoa e percurso

Tours

Excursão a pé Museus do Vaticano e Basílica de São Pedro
Tipo: Regular
Desde \$ 71 preço por pessoa

Excursão Panorâmica a Roma + Basílica de São Pedro
Tipo: Privado
Desde \$ 260 por pessoa

A não perder

Vaticano
Coliseu
Fontana di Trevi
Praça de Espanha
Forum Romano
Pantheon
Piazza Navona



Itália
Roma
desde

\$ 55

Preço por pessoa em duplo standard, incluindo pequeno-almoço

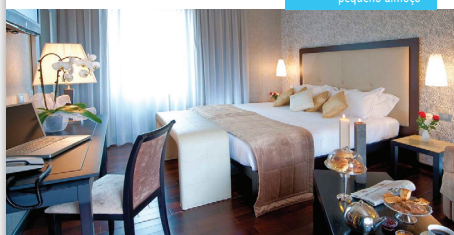


★★★★★
desde

\$ 55

Preço por pessoa em duplo standard, incluindo pequeno-almoço

Hotel Fiume



Localização: Centralmente localizado, entre a área comercial da Piazza Fiume e Via Salaria, perto da famosa Via Veneto e Villa Borghese.

Quartos: Conta com um total de 57 quartos, equipados com Wi-Fi, secretária, ar condicionado, cofre, TV via satélite, TV LCD, minibar, telefone, secador de cabelo e produtos de banho.

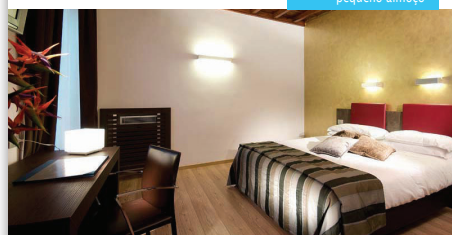
Características: Nesta unidade pode encontrar um Lounge Bar, sala de bagagens, serviço de receção 24 horas, de informações e reserva de excursões e concierge.

★★★★★
desde

\$ 60

Preço por pessoa em duplo, incluindo pequeno-almoço

Hotel Trevi



Localização: Centro histórico de Roma, junto à emblemática Fontana di Trevi, próximo da célebre Via Veneto e da magnífica Praça de Espanha.

Quartos: Dispõe de 44 quartos equipados com secador de cabelo, ar condicionado, telefone, TV LCD via satélite, Internet Wi-Fi, cofre e minibar.

Características: Este hotel possui um magnífico terraço panorâmico onde poderá tomar o seu pequeno-almoço ou simplesmente relaxar.

★★★★★
desde

\$ 65

Preço por pessoa em duplo standard, incluindo pequeno-almoço

Hotel Atlantico



Localização: No centro histórico de Roma, próximo da estação ferroviária Termini.

Quartos: Num maravilhoso edifício de 1930, com uma atmosfera Art Deco agradável e acolhedora, os 69 quartos estão equipados com todas as modernas comodidades.

Características: Os clientes do Hotel Atlantico poderão usufruir de facilidades do Hotel Mediterraneo, facilmente acessível através de um corredor de ligação no lobby, nomeadamente o "Ristorante 21", a sala de pequenos-almoços e lobby bar, assim como centro de fitness.

★★★★★
desde

\$ 66

Preço por pessoa em duplo, incluindo pequeno-almoço

Hotel Diana Roof Garden



Localização: No centro histórico de Roma, próximo dos principais monumentos e locais de interesse da cidade, tais como a Fontana di Trevi e a Via Veneto

Quartos: Dispõe de 165 quartos, incluindo suites e quartos para pessoas com mobilidade condicionada, todos equipados com secador de cabelo, ar condicionado, telefone, Internet Wi-Fi (custo adicional), TV via satélite, cofre e minibar.

Características: No restaurante panorâmico composto por 2 salas, são servidas especialidades gourmet. Durante o verão, não deixe de jantar ou tomar uma bebida no magnífico terraço "Roof Garden L'Uliveto"



TARIFAS DINÂMICAS | PREÇOS INDICATIVOS SUJEITOS A ALTERAÇÃO E À DISPONIBILIDADE DA OFERTA.
PARA MAIS INFORMAÇÕES CONSULTE O NOSSO SISTEMA DE RESERVAS

ROMA



★★★★★
desde
\$ 75
Preço por pessoa em
duplo standard, incluindo
pequeno-almoço

Hotel Mediterraneo



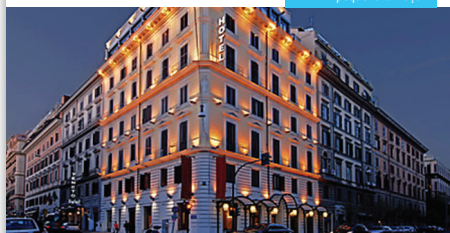
Localização: No coração de Roma, a uma curta distância da Estação Termini.

Quartos: O Hotel Mediterraneo é um dos melhores exemplos de Art Déco em Roma, enriquecidos por revestimentos em mármore e valiosas madeiras. Dispõe de 251 quartos insonorizados e equipados com as indispensáveis comodidades.

Características: Aprecie a cozinha italiana no "Ristorante 21". Conta ainda com o "Lobby Bar", o "Roof Garden" e uma área de fitness, serviço de quartos, babysitting (a pedido), Internet Wi-Fi no lobby e parque de estacionamento privativo.

★★★★★
desde
\$ 76
Preço por pessoa em
duplo standard, incluindo
pequeno-almoço

Hotel Romanico Palace



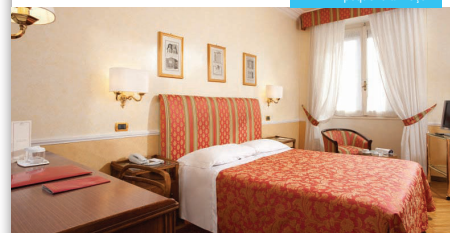
Localização: No centro da cidade de Roma, próximo da Via Veneto e da Villa Borghese.

Quartos: Dispõe de 74 quartos divididos por Classic, Deluxe, Junior Suites e Suites, todos luxuosamente mobilados e equipados com secador de cabelo, TV LCD via satélite, Internet Wi-Fi, rádio, cofre e minibar. Algumas unidades possuem jacuzzi no terraço privativo.

Características: Este elegante hotel possui um terraço com uma vista magnífica sobre a cidade de Roma, onde se situam o Roof Garden, Restaurant Fulvius e o Carpe Diem Bar e ainda o Poeticus American Bar.

★★★★★
desde
\$ 81
Preço por pessoa em
duplo standard, incluindo
pequeno-almoço

Hotel Massimo D'Azeglio



Localização: Centralmente localizado, perto da estação ferroviária Termini e da Basílica de Santa Maria Maggiore.

Quartos: 184 quartos decorados, tendo como inspiração, a região de Piemonte. Todos insonorizados e equipados com ar condicionado, telefone, minibar, TV com canais internacionais e cofre.

Características: O Hotel Massimo D'Azeglio conta com um conhecido restaurante e uma taberna, "La Cantina", que tem uma importante coleção de vinhos e que pode ser reservada para jantares privados.



★★★★★
desde
\$ 88
Preço por pessoa em
duplo standard, incluindo
pequeno-almoço

Hotel Empire Palace Roma



Localização: Entre a Via Veneto e a Piazza Barberini, a apenas alguns minutos dos jardins da Vila Borghese.

Quartos: Dispõe de 110 quartos, incluindo estúdios, júnior suites e suites, equipados com ar condicionado, TV LCD via satélite, telefone, cofre e secador de cabelo.

Características: Poderá encontrar o restaurante Aureliano com cozinha gourmet, o Blue Bar que conta também com serviço no pátio exterior, um piano bar, salas de reuniões e banquetes, business center, um pequeno ginásio, Internet Wi-Fi e parque de estacionamento.

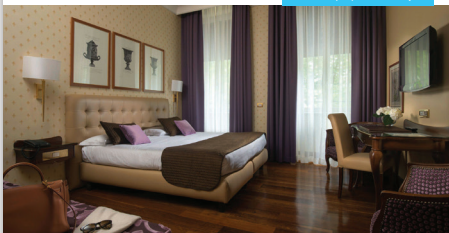


TARIFAS DINÂMICAS | PREÇOS INDICATIVOS SUJEITOS A ALTERAÇÃO E À DISPONIBILIDADE DA OFERTA.
PARA MAIS INFORMAÇÕES CONSULTE O NOSSO SISTEMA DE RESERVAS



★★★★★
desde
\$ 93
Preço por pessoa em
duplo standard, incluindo
pequeno-almoço

Hotel Imperiale



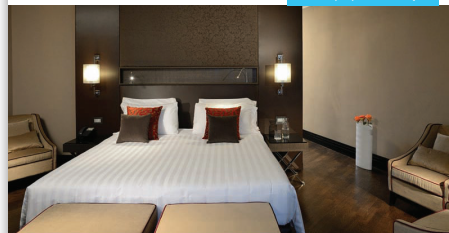
Localização: Na famosa Via Veneto, junto aos mais emblemáticos monumentos de Roma, como a Praça de Espanha ou a Fontana de Trevi.

Quartos: Neste imponente edifício do séc. XIX, encontrará 96 quartos e junior suites com interiores modernos e elegantemente equipados.

Características: Delicie-se no restaurante gourmet Il Gazebo onde a atenção ao pormenor e qualidade é primordial.

★★★★★
desde
\$ 115
Preço por pessoa em
duplo, incluindo
pequeno-almoço

Rome Times Hotel



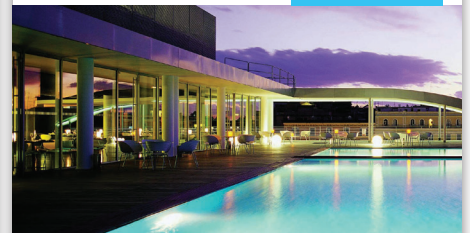
Localização: Próximo da Via Nazionale e a uma curta caminhada da Fonte de Trevi, Praça de Espanha e do Coliseu.

Quartos: Todos os quartos espaços e luminosos estão equipados com TV plasma por satélite, cofre, minibar e facilidades para chá e café

Características: Prove um dos cocktails, novos ou clássicos, no Lounge Bar apreciando as vistas sobre a cidade. O Lounge Bar tem também disponíveis snacks e canapés.

★★★★★
desde
\$ 125
Preço por pessoa
em duplo

Radisson Blu es. Hotel Rome



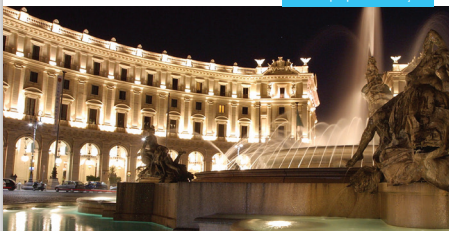
Localização: Localizado a poucos metros na movimentada estação de Termini, permite um fácil acesso ao centro de Roma.

Quartos: 232 quartos, incluindo junior suite, executive suites e suite presidencial de decoração minimalista e moderna.

Características: Aproveite o deslumbrante terraço no último piso com piscina (verão), bar e os dois restaurantes – o descontraído Zest e o gourmet Sette, deste autêntico "resort urbano".

★★★★★
desde
\$ 215
Preço por pessoa em
quarto duplo, incluindo
pequeno-almoço

Boscolo Exedra Roma Hotel



Localização: No centro de Roma, na emblemática Piazza della Repubblica, entre as Termas de Diocleciano e a Basílica Santa Maria degli Angeli.

Quartos: Inserido num antigo palácio do século XIX, dispõe de 238 quartos, suites júnior, suites executivas e suites presidenciais. Alguns quartos encontram-se na interessante área de Clementino, o antigo celeiro papal.

Características: Conheça o Tazio Restaurant & Gallery Bar, o Terrace Posh Bar & Restaurant no terraço panorâmico junto à piscina (verão) e o lounge bar Champagnerie Tazio e também o Spa.



TARIFAS DINÂMICAS | PREÇOS INDICATIVOS SUJEITOS A ALTERAÇÃO E À DISPONIBILIDADE DA OFERTA.
PARA MAIS INFORMAÇÕES CONSULTE O NOSSO SISTEMA DE RESERVAS

MILÃO

Milão é uma cidade cosmopolita e mundialmente conhecida como a capital do design. O chamado Quadrilátero de Ouro, com os seus cafés e restaurantes sofisticados, lojas de moda e de design é por excelência o local a visitar, para quem quer usufruir de um dia de compras bem passado. Mas Milão é também, cidade de História e arte, onde “habitam” palácios, igrejas, museus, teatros e importantes galerias de arte. A catedral, Duomo, é sem dúvida o símbolo da cidade. Na Piazza del Duomo, em frente à catedral, fica a Galleria Vittorio Emanuele II, um símbolo da belle époque que liga a praça a outro marco milanês: o Teatro La Scala, inaugurado em 1778 e considerado o templo da ópera no mundo.



Transfers

Transfer do Aeroporto de Milão (Linate) aos Hotéis localizados no centro de Milão

Tipo: Privado

Desde \$ 87 preço por veículo e percurso
(para uma ocupação máxima de 2 pessoas)

Tours

Meio-dia de excursão a Milão (C/ Guia em Português)

Tipo: Privada

Desde \$ 526 preço por veículo
(para uma ocupação máxima de 2 pessoas)

A não perder

Catedral de Milão
Teatro Alla Scala
Galeria Vittorio Emanuele II
Santa Ceia
Navigli



**Itália
Milão**
desde

\$ 97

Preço por pessoa em duplo,
incluindo pequeno-almoço



★★★★★
desde

\$ 97

Preço por pessoa em
duplo, incluindo
pequeno-almoço

Hotel Dei Cavalieri Milan



Localização: A uma curta distância da Piazza Duomo, do Teatro Alla Scala e da Via Montenapoleone.

Quartos: Divididos pelas categorias de business, executive, junior suite e suites, todas concebidas para satisfazer as exigências dos clientes.

Características: O restaurante do hotel propõe pratos da cozinha italiana e internacional, funcionando no terraço, durante o verão, tal como o bar, local perfeito para um encontro de amigos ou a trabalho na companhia de um café, um almoço leve ou um aperitivo à noite.

★★★★★
desde

\$ 125

Preço por pessoa em
duplo standard, incluindo
pequeno-almoço

Best Western Hotel Galles



Localização: Na Piazza Lima e a Corso Buenos Aires.

Quartos: Tenha um descanso agradável num dos quartos que conta com ar condicionado, mesa de trabalho, cofre, minibar, telefone, secador de cabelo, facilidades de chá e café.

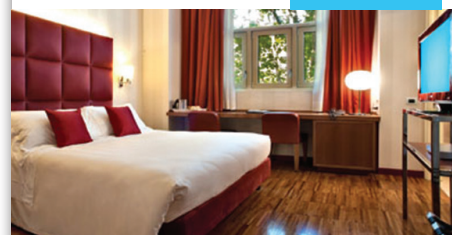
Características: Com o restaurante La Terraza, o American bar, o centro fitness e spa, terraço panorâmico, jardim interior, lavanderia e engomadoria self-service, express check-out a sua estadia estará completa.

★★★★★
desde

\$ 132

Preço por pessoa em
duplo

Enterprise Hotel



Localização: A uma curta distância do centro de exposições de Milão - Fieramilanocity.

Quartos: Dispõe de 126 quartos com ar condicionado, minibar, cofre, TV digital e por cabo, telefone e máquina de café e chá. Existem também apartamentos familiares com sala e kitchenette.

Características: Nesta unidade pode encontrar o restaurante Sophia, 2 bares - bar Jardim e bar Privé e uma adega. De referir ainda o Le Terme di Kyoto Spa, piscina de hidromassagem com vista panorâmica, centro de fitness, business lounge e court de ténis.

★★★★★
desde

\$ 178

Preço por pessoa em
duplo superior

Château Monfort Hotel



Localização: No coração da cidade de Milão, junto à Catedral de Milão.

Quartos: Este edifício histórico alberga 77 quartos, onde contos de fadas e canções de embalar lhe conferem um estilo único e sofisticado. Todos os quartos têm ar condicionado, telefone, TV LCD, Pay-TV, cofre e cafeteira.

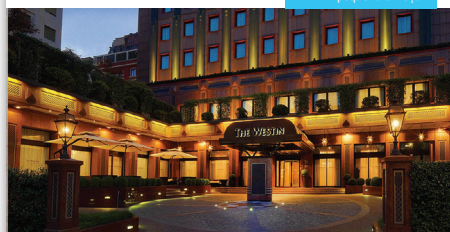
Características: O restaurante Rubacuori apresenta a cozinha italiana clássica. O Wine Bar La Cella di Bacco, oferece uma impressionante lista de vinhos. E o Lounge Bar Mezzanotte, permite-lhe relaxar após um dia de passeio.

★★★★★
desde

\$ 179

Preço por pessoa em
duplo superior, incluindo
pequeno-almoço

The Westin Palace Milan



Localização: Na Praça da República, muito próximo dos centros de compras e monumentos de Milão.

Quartos: Os 227 quartos e suites estão decorados num estilo clássico e estão equipados com a mais recente tecnologia, como TV plasma com filmes on-demand, internet WiFi e telefone.

Características: No The Westin Milan encontrará dois restaurantes (um deles, sazonal) e um bar lounge. E também ginásio e business centre.

★★★★★
desde

\$ 251

Preço por pessoa em
duplo clássico, incluindo
pequeno-almoço

Hotel Boscolo Milano



Localização: Na Corso Matteottie e a uma curta distância da Piazza Duomo.

Quartos: 154 quartos decorados numa fusão entre a elegância italiana, arte e estilo. Divididos pelas categorias classic, superior, deluxe, exclusive, vista panorâmica duomo, junior suites, executive suites e suites boscolina.

Características: Neste luxuoso hotel, encontrará 2 restaurantes, um lounge bar e uma glamourosa champagnerie. Aproveite também o spa com piscina, sauna e banho turco aberto até meia-noite.



TARIFAS DINÂMICAS | PREÇOS INDICATIVOS SUJEITOS A ALTERAÇÃO E À DISPONIBILIDADE DA OFERTA.
PARA MAIS INFORMAÇÕES CONSULTE O NOSSO SISTEMA DE RESERVAS

VENEZA

Considerada por muitos como a cidade mais bela da Itália, poderá admirar um dos maiores exemplos do bizantino, a Basílica de São Marco e ainda diversos monumentos do Renascimento e do Gótico. Fervilhante de vida com as suas pequenas ruas e belos canais, fazem com que Veneza desfrute com unanimidade, do título da cidade mais romântica da Europa. Podemos afirmar que é impossível encontrar lugar igual.



Transfers

Transfere Aeroporto de Veneza para os Hotéis em Veneza ou Estação de Comboios Sta. Lucia

Tipo: Privado

Desde \$ 162 preço por pessoa e percurso
(para uma ocupação de 2 pessoas)

Tours

Visita a Basílica de São Marco

Tipo: Regular

Desde \$ 28 preço por pessoa

Descobrir Veneza e passeio de Gondola

Tipo: Regular

Desde \$ 58 preço por pessoa

A não perder

Praça de São Marcos

O Grande Canal

Teatro La Fenice

Igreja de São Moisés

Igreja e Praça de Santa Barnaba



Itália
Veneza
desde

\$ 50

Preço por pessoa em duplo superior, incluindo pequeno-almoço



★★★★★
desde

\$ 50

Preço por pessoa em duplo superior, incluindo pequeno-almoço

Hotel Príncipe



Localização: Situa-se no centro da cidade, perto da Ponte Scalzi e da estação de comboios de Veneza. Excelente localização no Grande Canal permite o acesso rápido a vários locais de interesse.

Quartos: Os 139 quartos (classic, superior, deluxe, júnior suite, com vista para o Grande Canal), incluem facilidades para não fumadores e estão equipados com ar condicionado, Internet, TV, telefone, minibar e cofre.

Características: Para além de um esplendoroso terraço com vista sobre o canal, o hotel dispõe de restaurante, bar, sala de convívio, posto de informações turísticas, visitas guiadas e excursões.

★★★★★
desde

\$ 78

Preço por pessoa em duplo standard, incluindo pequeno-almoço

Hotel Plaza



Localização: O Hotel Plaza Venice situa-se em frente à estação ferroviária Veneza-Mestre, a 16 km do Aeroporto. Oferece um rápido e fácil acesso a Veneza, bem como ao Nordeste da Itália.

Quartos: Dispõe de 201 quartos, incluindo quartos executivos, quartos superiores e quartos Club, todos equipados com secador de cabelo, ar condicionado, telefone, Internet, TV via satélite, rádio, cofre e minibar.

Características: O hotel possui o restaurante Poseidon e o Soul Kitchen, acolhedoras salas de estar, lojas e cabeleireiro.

★★★★★
desde

\$ 80

Preço por pessoa em duplo standard, incluindo pequeno-almoço

Boscolo Bellini Hotel



Localização: O hotel está convenientemente localizado no bairro de Cannaregio, em Veneza, a 900 metros da Piazzale Roma. Para chegar à Praça de São Marcos basta uma agradável caminhada de 20 minutos.

Quartos: Os espaçosos quartos, de estilo clássico veneziano, estão equipados com ar condicionado, minibar e alguns oferecem uma vista encantadora sobre o Grande Canal.

Características: Dispõe de Internet Wi-fi gratuita nas áreas públicas e possui um elegante hall de entrada e um pequeno jardim.

★★★★★
desde

\$ 100

Preço por pessoa em duplo superior, incluindo pequeno-almoço

Hotel Carlton on the Grand Canal



Localização: O Hotel Carlton on the Grand Canal com as suas cem janelas, com vista para o Grande Canal, o romântico curso de água revestido com magníficos palácios e os seus mil reflexos e cores.

Quartos: Dispõe de 150 quartos renovados que contam com telefone, TV com canais pagos, minibar, cofre, ar condicionado e ligação à Internet.

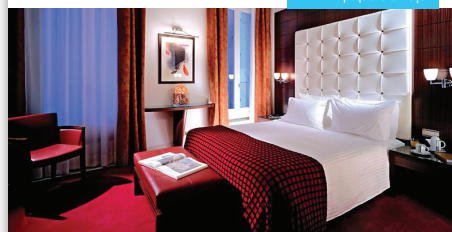
Características: O Hotel conta com o bar Carlton Café, o restaurante La Cupola, entrada gratuita no Casino, serviço de vigilância de bagagem, babysitting, reservas de restaurantes e bilhetes para espectáculos.

★★★★★
desde

\$ 175

Preço por pessoa em duplo superior, incluindo pequeno-almoço

Hotel Palace Bonvecchiati



Localização: O Hotel Palace Bonvecchiati está localizado no coração histórico de Veneza, perto da Praça de São Marcos e da Ponte Rialto.

Quartos: Conta com 70 quartos, equipados com telefone, Internet, TV via satélite com pay-per-view, rádio despertador, minibar, cofre e ar condicionado.

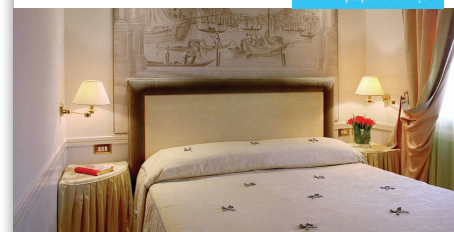
Características: Possui restaurante, bar, sala de leitura, centro de fitness, sauna, banho de vapor, hidromassagem e solário, serviço de receção 24h, lavanderia, transfers, informações turísticas e visitas guiadas.

★★★★★
desde

\$ 197

Preço por pessoa em duplo superior, incluindo pequeno-almoço

Bauers L'Hotel



Localização: O Bauers L'Hotel situa-se no coração de Veneza, junto à emblemática Praça de São Marcos e da área comercial e cultural, a 18 km do Aeroporto Internacional Marco Polo.

Quartos: Dispõe de 109 quartos (incluindo Superior, Deluxe, Deluxe com vista cidade e suites), equipados com Wi-Fi e TV LCD via satélite.

Características: Este hotel possui o premiado restaurante gourmet De Pisis, o Canale Bar, o B-Bar com piano, serviço de receção 24h, lavanderia, babysitting, câmbios, serviço de bilheteira e Internet Wi-Fi.



TARIFAS DINÂMICAS | PREÇOS INDICATIVOS SUJEITOS A ALTERAÇÃO E À DISPONIBILIDADE DA OFERTA.
PARA MAIS INFORMAÇÕES CONSULTE O NOSSO SISTEMA DE RESERVAS

BERLIM

Nascida à beira do rio Spree em Bundesland, o estado federal de Brandemburgo. Berlim é a capital da Alemanha e tem sofrido enormes mudanças nos últimos 100 anos. Hoje é um próspero, moderno e excitante destino, acolhendo turistas e visitantes a negócios. Grande parte da cidade foi reconstruída, renovada e restaurada, convivendo edifícios antigos e novos, lado a lado. Muitos vêm aqui para a vida noturna, enquanto outros preferem o aspecto cultural que a cidade oferece.



Transfers

Transfer Aeroporto de Berlim (Tegel) aos Hotéis localizados em Berlim ou Potsdam
Tipo: Privado
Desde \$ 93 preço por veículo e percurso
(para uma ocupação máxima de 3 pessoas)

Transfer Aeroporto de Berlim (Schonefeld) aos Hotéis localizados em Berlim ou Potsdam
Tipo: Privado
Desde \$ 106 preço por veículo e percurso
(para uma ocupação máxima de 3 pessoas)

Tours

Meio Dia de Passeio Panorâmico a Pé
Tipo: Privada
Desde \$ 304 preço por veículo
(para uma ocupação máxima de 3 pessoas)

Excursão 3º Reich e a 2ª Guerra Mundial
Tipo: Privada
Desde \$ 304 preço por veículo
(para uma ocupação máxima de 3 pessoas)

A não perder

Catedral de Berlim
Checkpoint Charlie
Porta de Brademburgo
Ilha dos Museus
Zoológico de Berlim



**Alemanha
Berlim**
desde

\$ 30
Preço por pessoa em duplo



★★★★★
desde

\$ 30
Preço por pessoa em duplo

**Best Western Hotel
Am Spittelmarkt**



Localização: A uma curta caminhada da famosa Friedrichstrasse.

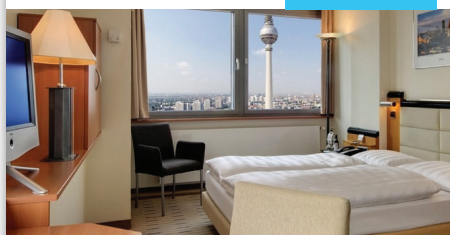
Quartos: Os confortáveis quartos estão equipados com televisão por cabo/satélite, mesa de trabalho, rádio, ar condicionado e cofre.

Características: Conte com diversos serviços que lhe proporcionaram uma agradável estadia, tais como recepção 24h, sala de bagagem, serviço de fotocópias, facilidades para conferências e estacionamento (custo adicional).

★★★★★
desde

\$ 44
Preço por pessoa em duplo

**Park Inn by Radisson
Berlin Alexanderplatz**



Localização: O Park Inn by Radisson Alexanderplatz Hotel está idealmente localizado no centro da cidade e ao lado do popular Alexanderplatz e de outras grandes atrações.

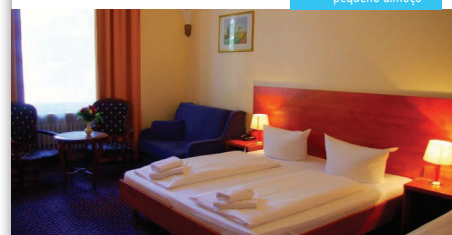
Quartos: O Park Inn by Radisson Alexanderplatz Hotel conta com 1012 quartos, todos equipados com TV de ecrã plano por satélite, Wi-Fi.

Características: Nesta unidade pode encontrar cozinha internacional e continental no Humboldt, especialidades locais no restaurante Zille-Stube. Encontra ainda instalações de fitness, e serviços de spa.

★★★★★
desde

\$ 45
Preço por pessoa em duplo, inclui pequeno-almoço

**City Hotel Am
Kurfurstendamm**



Localização: No centro ocidental de Berlim, muito próximo da Igreja Memorial Kaiser-Wilhelm, do Centro Europa e do Teatro Am Kurfurstendamm.

Quartos: Os quartos decorados em estilo tradicional da típica arquitetura antiga de Berlim, estão equipados com secador de cabelo, TV, Internet, mesa de trabalho/sofá e telefone.

Características: As áreas públicas e privadas são não-fumadores, disponibilizando o hotel serviço de recepção 24 horas, acesso gratuito de Wi-Fi disponível nas áreas públicas e estacionamento público disponível (custo adicional).

★★★★★
desde

\$ 45
Preço por pessoa em duplo

SANA Berlin Hotel



Localização: Situa-se na zona oeste de Berlim, perto do centro comercial KaDeWe, da avenida Kurfurstendamm, do parque Tiergarten e do Zoo, a 11 km do Aeroporto de Berlin-Tegel.

Quartos: Dispõe de 208 quartos (entre eles, suites, estúdios e apartamentos), equipados com secador de cabelo, ar condicionado, telefone, Internet, TV LCD por satélite, DVD, portátil, cofre e minibar.

Características: Possui restaurante, bares, espaço bem-estar (piscina interior, sala de exercícios, saunas e massagens), serviço de recepção 24h, informação turística, lavandaria e estacionamento.



TARIFAS DINÂMICAS | PREÇOS INDICATIVOS SUJEITOS A ALTERAÇÃO E À DISPONIBILIDADE DA OFERTA.
PARA MAIS INFORMAÇÕES CONSULTE O NOSSO SISTEMA DE RESERVAS

BERLIM



Berlin, Berlin

★★★★★
desde
\$ 57
Preço por pessoa em duplo standard, incluindo pequeno-almoço



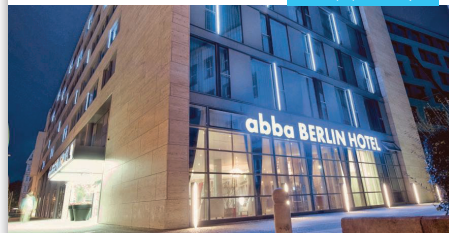
Localização: O Hotel Berlin, Berlin está localizado no centro de Berlim, perto de Kurfuerstendamm, Zoológico de Berlim e Potsdamer Platz.

Quartos: O Hotel Berlin, Berlin tem um total de 701 quartos. Todos os quartos estão equipados com TV HD, Wi-Fi.

Características: Nesta unidade pode encontrar o restaurante gourmet "Julius", o bar "Berlin, Berlin", o centro de spa Work & Play disponível 24 horas, todos os dias, com sauna. De referir ainda Wi-Fi em todos os quartos e as áreas públicas.

Abba Berlin

★★★★★
desde
\$ 59
Preço por pessoa em duplo standard, incluindo pequeno-almoço



Localização: A poucos passos das exclusivas boutiques de Kurfürstendamm

Quartos: Os seus 214 modernos quartos estão equipados com utilidades como cofre, minibar, secador de cabelo e espelho cosmético, dividem-se por categoria standard, executive, júnior suite, tripla e familiares.

Características: Este hotel de design moderno tem à sua disposição um restaurante, um lounge-bar, sala de reuniões, sala fitness, sauna e estacionamento.

Hotel Crowne Plaza Berlin City Centre

★★★★★
desde
\$ 68
Preço por pessoa em duplo, incluindo pequeno-almoço



Localização: Situado no centro da cidade, perto da Kurfuerstendamm e da KaDeWe.

Quartos: Com 423 quartos para não-fumadores, todos eles equipados com telefone, TV por cabo, cofre, minibar, ar condicionado, ferro e facilidades para máquina de chá e café.

Características: No Crowne Plaza Berlin City Centre, encontrará o restaurante Wilsons - The Prime Rib e o Wilsons Patio & Terrace. Existe ainda ao seu dispor um cofre, piscina coberta, fitness center, sauna e massagens, business center e estacionamento.



Pestana Berlin Tiergarten

★★★★★
desde
\$ 70
Preço por pessoa em duplo, incluindo pequeno-almoço



Localização: Localizado junto ao Tiergarten, o maior parque de Berlim, no coração do bairro diplomático.

Quartos: Os quartos são de design moderno com ar condicionado, pisos de madeira, televisão LCD, Wi-Fi gratuito e alguns dispõem de uma varanda privada com vista panorâmica do Parque Tiergarten.

Características: O Pestana Berlin conta com um restaurante de estilo contemporâneo, onde é servida uma cozinha portuguesa e mediterrânica. Conta também com esplanada de jardim exterior coberta, bar, academia e SPA que inclui piscina interior aquecida e sauna.

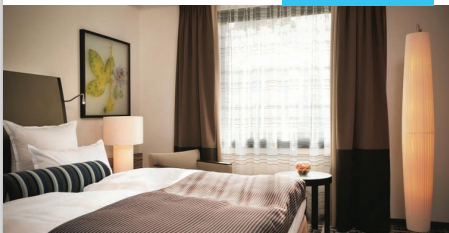


TARIFAS DINÂMICAS | PREÇOS INDICATIVOS SUJEITOS A ALTERAÇÃO E À DISPONIBILIDADE DA OFERTA.
PARA MAIS INFORMAÇÕES CONSULTE O NOSSO SISTEMA DE RESERVAS



Steigenberger Hotel Berlin

★★★★★
desde
\$ 70
Preço por pessoa em duplo



Localização: O hotel situa-se a poucos minutos a pé da célebre Kurfürstendamm.

Quartos: Este hotel urbano, conta com 398 quartos e 11 suites equipados com as melhores comodidades, entre elas TV plasma e facilidades para chá e café.

Características: No Steigenberger Hotel tem à sua disposição dois restaurantes, um bar, piscina, sauna, o Thalgo Spa e ainda salas de conferência, business center, garagem e estacionamento.

Swissotel Berlin

★★★★★
desde
\$ 72
Preço por pessoa em duplo, incluindo pequeno-almoço



Localização: No centro da parte ocidental da cidade, na famosa avenida Kurfürstendamm, perto da estação Zoologischer Garten.

Quartos: Os quartos de design modernos contam com TV LCD via satélite, mesa de trabalho, cofre, minibar, secador de cabelo e máquina de café Nespresso.

Características: Com vista para Kurfuerstendamm, o Restaurante 44 proporciona-lhe um ambiente elegante para o seu jantar, a par de uma cozinha suíça que oferece. Conte também com 2 bares, salas de conferência, Wi-fi gratuita, Lounge Executivo, suite fitness, sauna e estacionamento.

InterContinental Berlin

★★★★★
desde
\$ 73
Preço por pessoa em duplo superior, incluindo pequeno-almoço



Localização: Situa-se na zona de Tiergarten, no centro de Berlim.

Apartamentos: Dispõe de 558 quartos e suites, equipados com televisão por satélite, uma base de ligação para iPod, cofre, minibar e comodidades para preparar chá/café. Em todas as áreas é disponibilizado acesso Wi-Fi gratuito.

Características: dispõe de um spa, com banheira de hidromassagem, sauna, piscina interior, solarium e fitness centre. O Restaurante Hugos possui 1 estrela Michelin e proporciona vistas panorâmicas, serve refeições gourmet à carta.

Radisson Blu Berlin

★★★★★
desde
\$ 89
Preço por pessoa em duplo



Localização: Nas margens do Rio Spree, este hotel encontra-se localizado entre a Alexanderplatz e a Ilha dos Museus.

Quartos: Os confortáveis quartos decorados em tons quentes oferecem modernas comodidades como ar condicionado, secador de cabelo, espelho cosmético, minibar, cofre e facilidades para chá e café.

Características: O hotel conta com um bar, um pub e um restaurante especializado em pratos asiáticos. Os hóspedes poderão usufruir de uma piscina, sauna, massagens e de um centro de fitness.



TARIFAS DINÂMICAS | PREÇOS INDICATIVOS SUJEITOS A ALTERAÇÃO E À DISPONIBILIDADE DA OFERTA.
PARA MAIS INFORMAÇÕES CONSULTE O NOSSO SISTEMA DE RESERVAS

AMSTERDÃO

A cidade onde o bem-estar impera, pequena e muito acolhedora, bem organizada, tendo a sua zona histórica e cultural concentrada na área dos canais. É por isso fácil passear pelas agradáveis ruas da cidade. Mas o que mais sobressai de Amesterdão são as pessoas, a mentalidade e a sua forma descontraída de se relacionarem com os outros povos. É importante ter tempo para poder observar todo este intercâmbio cultural. Aproveite e relaxe numa das muitas áreas espalhadas pelas praças principais.



Transfers

Transfer do Aeroporto de Amesterdão aos Hotéis localizados em Amesterdão e vice-versa
Tipo: Privado
Desde \$ 124 preço por veículo e percurso
(para uma ocupação máxima de 3 pessoas)

Tours

Cruzeiro em Amsterdão 100 Highlights
Tipo: Regular
Desde \$ 19 preço por pessoa

Excursão aos Moinhos Zaansche Schans
Tipo: Privado
Desde \$ 509 preço por veículo
(para uma ocupação máxima de 3 pessoas)

A não perder

Bairro Rembrandt
Museu Van Gogh
Casa de Anne Frank
Mercado de Oudemanhuispoort
Estação Central de Amesterdão



Holanda
Amesterdão

desde

\$ 80

Preço por pessoa em duplo standard,
incluindo pequeno-almoço



★★★★
desde

\$ 80

Preço por pessoa em
duplo standard, incluindo
pequeno-almoço

Hotel Die Port van Cleve



Localização: O Hotel Die Port van Cleve localização central a 5 minutos a pé da Praça Dam e apenas a 250 metros da principal rua comercial de Amesterdão, a Kalverstraat.

Quartos: Todos os quartos incluem televisões de ecrã plano e são não fumadores.

Características: A Brasserie De Poort serve pratos sazonais e os seus bifes são famosos por toda a cidade. A partir do Hotel Die Port van Cleve, a Paragem de Eléctrico de Dam/Raadhuisstraat fica a 2 minutos a pé e proporciona acesso directo à Estação Central de Amesterdão.

★★★★
desde

\$ 85

Preço por pessoa em
duplo Sir Boutique

Sir Albert Hotel



Localização: Junto à Praça do Museu, em frente ao Museu Rijks e a uma curta caminhada da Praça Leidse.

Quartos: Inspirados nos movimentos de arte do passado, os quartos contam com TV LED por satélite, facilidades para chá e café, secador de cabelo, minibar entre outras funcionalidades.

Características: Experimente os sabores asiáticos na cozinha de excelência do IZAKAYA, Asian Kitchen & Bar. E Aproveite as facilidades do The City Streer Spa.

★★★★
desde

\$ 92

Preço por pessoa em
duplo standard, incluindo
pequeno-almoço

Memphis Hotel Amsterdam



Localização: O Memphis Hotel situa-se num edifício coberto de hera, a apenas uma paragem de eléctrico do agitado centro da cidade de Amesterdão.

Quartos: Os 78 confortáveis quartos dispõem de TV Plasma, rádio, telefone directo, ar condicionado, secador de cabelo, ferro e tabua de engomar, cofre, minibar e facilidades para chá e café.

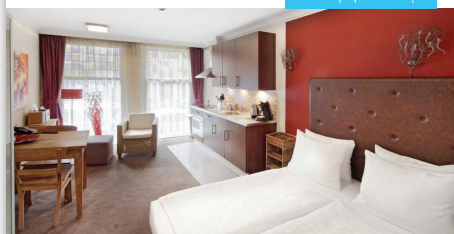
Características: As facilidades do hotel contemplam um restaurante, um bar lounge, sala de bagagem e business center.

★★★
desde

\$ 102

Preço por pessoa em
duplo standard, incluindo
pequeno-almoço

Nova Hotel & Apartamentos



Localização: no centro histórico de Amesterdão, muito próximo do Palácio Real.

Quartos: Por detrás da fachada histórica, poderá encontrar quartos com cama espaçosa, tv por cabo, mesa de trabalho, um mini frigorífico. Ou opte por um dos apartamentos ou studios com kitchenette totalmente equipada.

Características: Este hotel, que combina elementos histórico com o moderno conforto é o local ideal para relaxar depois de um dia de passeio em Amesterdão.



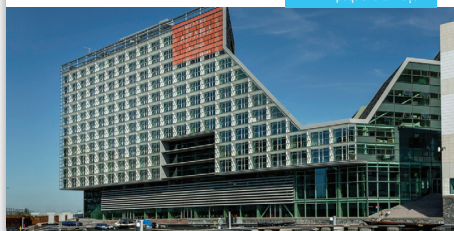
TARIFAS DINÁMICAS | PREÇOS INDICATIVOS SUJEITOS A ALTERAÇÃO E À DISPONIBILIDADE DA OFERTA.
PARA MAIS INFORMAÇÕES CONSULTE O NOSSO SISTEMA DE RESERVAS

AMSTERDÃO



★★★★★
desde
\$ 118
Preço por pessoa em
duplo standard, incluindo
pequeno-almoço

Hotel Room Mate Aitana



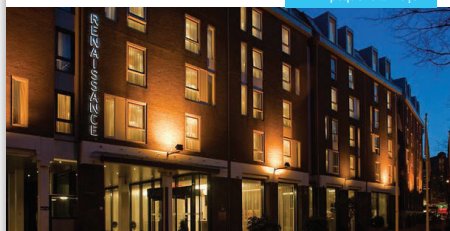
Localização: Tem uma localização privilegiada muito perto do centro da cidade e dos locais de interesse turístico. O centro de convenções RAI e a estação central de Amsterdão estão a escassos minutos.

Quartos: Este design hotel dispõe de elegantes quartos incluindo suites, todos eles têm janelas panorâmicas com vista para Amsterdão e estão equipados com ar condicionado, LCD, telefone, mesa de trabalho, minibar e Internet Wi-Fi gratuito.

Características: Este hotel oferece um restaurante, um lounge bar, salas de reuniões, terraço, centro de fitness e parque de estacionamento (custo adicional).

★★★★★
desde
\$ 127
Preço por pessoa em
duplo deluxe, incluindo
pequeno-almoço

Renaissance Amsterdam Hotel



Localização: Situado no centro histórico de Amsterdão, a uma curta caminhada da Estação Central.

Quartos: Os quartos de estilo contemporâneo estão equipados com TV LCD a cabo, ar condicionado, secador de cabelo, espelho cosmético, cofre, minibar e facilidades para chá e café.

Características: Descubra os sabores de Amsterdão no Koepelcafé ou no 2B Lounge & Bar. No Renaissance Amsterdam tem também à sua disposição uma sala fitness e estacionamento.

★★★★★
desde
\$ 130
Preço por pessoa em
duplo standard, incluindo
pequeno-almoço

Inntel Hotels Amsterdam Centre



Localização: Centro de Amsterdão, entre a Estação Central e a Praça Dam.

Quartos: Os quartos modernos e acolhedores dividem-se por diferentes categorias, todos eles equipados com ar condicionado, TV de ecrã plano, minibar, secador de cabelo e facilidades para chá e café.

Características: Complemente a sua estadia com uma refeição no restaurante Humphrey's ou uma bebida no bar Mokum.

★★★★★
desde
\$ 136
Preço por pessoa em
duplo deluxe, incluindo
pequeno-almoço

Grand Hotel Amrath Amsterdam



Localização: Localiza-se na zona histórica da cidade de Amsterdão junto aos seus belíssimos canais, a poucos minutos a pé dos mais importantes locais de interesse. Até ao aeroporto de Schiphol são aproximadamente 19 km.

Quartos: Este hotel histórico contempla um total de 165 quartos.

Características: Restaurante e acesso à Internet. O hotel conta com uma piscina interior. Os adeptos de desporto poderão exercitar-se no centro de fitness.



TARIFAS DINÂMICAS | PREÇOS INDICATIVOS SUJEITOS A ALTERAÇÃO E À DISPONIBILIDADE DA OFERTA.
PARA MAIS INFORMAÇÕES CONSULTE O NOSSO SISTEMA DE RESERVAS

AMSTERDÃO



Hilton Amsterdam

★★★★★
desde

\$ 143

Preço por pessoa em duplo standard, incluindo pequeno-almoço



Localização: A uma curta distância do centro histórico, junto ao canal Noorder-Amstel.

Quartos: conta com 271 quartos de estilo contemporâneo. Alguns deles - quartos executivos, com acesso exclusivo ao Executive Lounge que lhe oferece além de bebidas de cortesia, uma espetacular vista sobre Amsterdão-

Características: Descubra este hotel, famoso por ter sido o local onde John Lennon e Yoko Ono realizaram um protesto pacífico pela paz, em 1969, durante a lua-de-mel - "bed in for peace".

Hotel Pulitzer

★★★★★
desde

\$ 187

Preço por pessoa em duplo deluxe, incluindo pequeno-almoço



Localização: Centro histórico de Amsterdão.

Quartos: Este hotel composto por várias moradias típicas - séc. XVII e XVIII, dispõe de um total de 230 quartos que lhe oferecem todas as modernas comodidades.

Características: Aproveite a sua estadia e visite a galeria de arte do hotel, disfrute do ginásio, ou do Business Center e saboreie uma refeição ou um cocktail no Espresso Bar, no restaurante Keizersgracht 238, no bar de vinhos "de Apotheek" e no Pulitzers Bar.

Conservatorium Hotel

★★★★★
desde

\$ 266

Preço por pessoa em superior duplex, incluindo pequeno-almoço



Localização: localiza-se no coração museu de Amsterdão, perto do Rijksmuseum, Museu Van Gogh e Royal Concertgebouw.

Apartamentos: Dispõe 129 quartos e suites distribuídos por 8 pisos, equipados com TV LCD, Internet Wi-Fi, telefone, minibar, fruta e água.

Características: possui 5 espaços de restauração: The Conservatorium Brasserie, The Conservatorium Lobby, Tunes Restaurant & Bar by Schilo e Private Dining Room. Centro de bem-estar Akasha Holistic Wellbeing (com academia, spa, e piscina Watsu, yoga, pilates), e terraço.



TARIFAS DINÂMICAS | PREÇOS INDICATIVOS SUJEITOS A ALTERAÇÃO E À DISPONIBILIDADE DA OFERTA.
PARA MAIS INFORMAÇÕES CONSULTE O NOSSO SISTEMA DE RESERVAS

VIENA

Viena, capital mundial da música, é um destino romântico e encantador, onde a tradição imperial e a palpitante vida contemporânea convivem lado a lado. Visite o magnífico Palácio de Schonbrunn, Hofburg, a célebre Escola de Equitação Espanhola ou de sentir o ambiente particular do Ring. Se preferir, desfrute apenas da alegre e acolhedora vivência vienense passeando, descontraidamente, a pé ou numa típica carruagem, ou saboreando os “sachertorte” e os “strudels”, deliciosas especialidades da doçaria regional. À noite, passe momentos inesquecíveis num dos “Heurigen” (taberna típica) das aldeias vinícolas de Grinzing, Nussdorf ou Neustift. Quando chegar a hora de partir desta maravilhosa cidade, o seu primeiro pensamento será que um dia vai ter que voltar.



Transfers

Transfer do Aeroporto de Viena aos Hotéis em Viena e vice-versa (veículo standard)

Tipo: Privado

Desde \$ 52 preço por veículo e percurso (para uma ocupação máxima de 3 pessoas)

VIP Transfer do Aeroporto de Viena aos Hotéis em Viena e vice-versa (veículo VIP)

Tipo: Privado

Desde \$ 63 preço por veículo e percurso (para uma ocupação máxima de 3 pessoas)

TOURS

Meio-dia de excursão a Viena + Palácio de Schombrunn

Tipo: Regular

Desde \$ 57 preço por pessoa

Meio-dia Viena Histórica

Tipo: Privado

Desde \$ 288 preço por veículo (para uma ocupação máxima de 3 pessoas)

A não perder

Palácio de Shönbrunn

Hofburg

Catedral de Santo Estevão

Opera de Viena

Ring



Áustria
Viena
desde

\$ 44
Preço por pessoa em duplo deluxe



★★★★★
desde

*Austria Trend Hotel
Park Royal Palace
Viena*

\$ 44
Preço por pessoa em duplo deluxe



Localização: a poucos passos dos luxuosos jardins do Palácio Schönbrunn. O centro da cidade situa-se à distância de um curto passeio

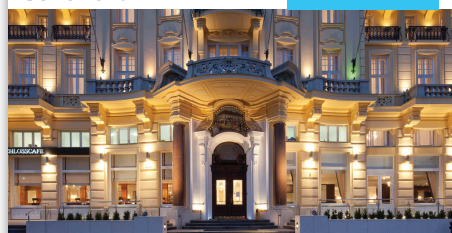
Quartos: Dispõe de 233 quartos. As suites possuem uma vista impressionante para o Schloss Schönbrunn. Estão equipados com ar condicionado, TV LCD, serviço de WLAN gratuito, facilidades para preparar café e chá e cofre.

Características: Este hotel possui o restaurante Regio, bar Chino com terraço, salão de baile com capacidade para 500 pessoas, lounge executivo com terraço, ginásio (sauna e massagens) e parque de estacionamento.

★★★★★
desde

*Austria Trend
Parkhotel
Schonbrunn*

\$ 52
Preço por pessoa em duplo deluxe



Localização: Muito próximo do Palácio de Schönbrunn e do Zoo de Viena.

Quartos: Os 312 quartos e suites de decoração clássica, estão equipados com TV plasma, cofre e minibar.

Características: Encontrará ao seu dispor um restaurante, um bar e um café onde poderá provar as famosas especialidades vienenses

★★★★★
desde

*Courtyard by
Marriott Wien
Schonbrunn*

\$ 54
Preço por pessoa em duplo standard, incluindo pequeno-almoço



Localização: Situado perto do Palácio de Schönbrunn, com o metro a 150 metros, o centro da cidade está a 10 min. de transportes públicos.

Quartos: Os quartos modernos, com ar condicionado, televisões de ecrã plano, secadores de cabelo incluem comodidades para preparar chá e café. O acesso Wi-Fi é gratuito nas áreas públicas.

Características Gerais: Dispõe de bar, mercado 24h, sala de fitness e garagem. O Restaurante La Corte propõe cozinha italiana e austríaca.

★★★★★
desde

*Hilton Vienna
Danube Waterfront*

\$ 65
Preço por pessoa em duplo



Localização: Localizado nas margens do Rio Danúbio, encontra-se a uma curta distância do Centro de Congressos e a 20 minutos do Aeroporto Internacional de Viena.

Quartos: Os quartos são extremamente espaçosos com mesas de trabalho, LCD e ar condicionado.

Características: pode encontrar o elegante Restaurante Waterfront que tem uma esplanada com vista para o Danúbio e o Pier 269 Bar & Lounge. Uma piscina exterior com vista para o rio, sala de fitness, sauna e jacuzzi.



TARIFAS DINÂMICAS | PREÇOS INDICATIVOS SUJEITOS A ALTERAÇÃO E À DISPONIBILIDADE DA OFERTA.
PARA MAIS INFORMAÇÕES CONSULTE O NOSSO SISTEMA DE RESERVAS

VIENA



Holiday Inn Vienna City

★★★★★
desde
\$ 77
Preço por pessoa em
duplo standard, inclui
pequeno-almoço



Localização: A 450 metros do metro e do Mercado Naschmarkt (ao ar livre e com várias opções gastronómicas), o hotel localiza-se numa área elegante de Viena.

Quartos: Os seus quartos climatizados incluem televisão de ecrã plano, minibar e comodidades para preparar chá e café.

Características Gerais: O bar serve café, cocktails e snacks, e o restaurante uma seleção de vinhos locais. Dispõe de pátio interior com área de jantar, restaurante com cozinha austríaca, banho de vapor e acesso Wi-Fi gratuito em todas as áreas.

K+K Hotel Maria Theresia

★★★★★
desde
\$ 81
Preço por pessoa em
duplo clássico, inclui
pequeno-almoço



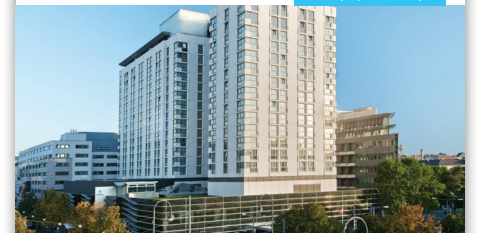
Localização: O hotel localiza-se próximo de restaurantes, galerias, do Palácio Imperial, do Bairro dos Museus e de muitos outros locais de interesse turístico. O metro fica a 5 min. do hotel.

Quartos: Os quartos confortáveis apresentam luxos modernos, bem como um elegante design interior, e desfrutam de casas de banho de design e de várias comodidades modernas.

Características Gerais: Dispõe de acesso Wi-Fi gratuito em todo o seu perímetro, um spa e uma zona de fitness.

Hilton Vienna

★★★★★
desde
\$ 89
Preço por pessoa em
duplo standard, inclui
pequeno-almoço



Localização: Situado no coração de Viena, o Hotel Hilton de Viena está a apenas 16 minutos do Aeroporto Internacional de Viena pelo comboio do aeroporto da cidade.

Quartos: Os quartos (alguns para pessoas com mobilidade reduzida) têm televisões de ecrã plano, ar condicionado e internet wi-fi.

Características Gerais: Pode experimentar a cozinha e vinhos austríacos do restaurante S'PARKS. Dispõe de ginásio, sauna, banho turco, área de relaxamento, serviço de babysitting, lavandaria, câmbio e loja.



TARIFAS DINÂMICAS | PREÇOS INDICATIVOS SUJEITOS A ALTERAÇÃO E À DISPONIBILIDADE DA OFERTA.
PARA MAIS INFORMAÇÕES CONSULTE O NOSSO SISTEMA DE RESERVAS



★★★★★

desde

\$ 105

Preço por pessoa em duplo clássico, inclui pequeno-almoço

K+K Palais Hotel



Localização: Localizado na parte mais tranquila do centro da cidade, perto da Catedral de Santo Estêvão. O Palais é facilmente acessível por comboio. As ruas Rotenturmstraße e Kärntnerstraße encontram-se perto do hotel.

Quartos: Os quartos estão equipados com ar condicionado, luxuosas comodidades e oferecem serviços personalizados.

Características Gerais: Com uma fachada histórica elegante - outrora residência do Imperador Francisco José - o hotel dispõe de todas as comodidades modernas. Dispõe de Wi-Fi gratuito.

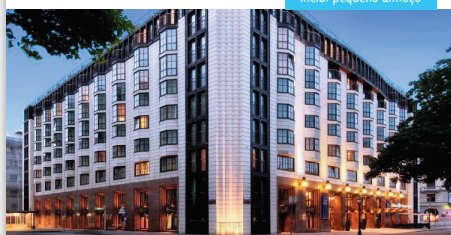
★★★★★

desde

\$ 108

Preço por pessoa em duplo, inclui pequeno-almoço

Hilton Vienna Plaza



Localização: Situado na zona comercial de Viena, perto do centro histórico, o Hotel Hilton Vienna Plaza é a base ideal para explorar a capital austríaca.

Quartos: Os quartos (alguns para pessoas com mobilidade reduzida) têm casas de banho em mármore, internet wi-fi, televisões de ecrã plano e ar condicionado.

Características Gerais: Pode experimentar o restaurante La Scala ou as tapas austríacas do Nasch. Dispõe de centro de fitness, sauna, jacuzzi, massagem, babysitting, câmbio, loja, lavanderia e cofre.

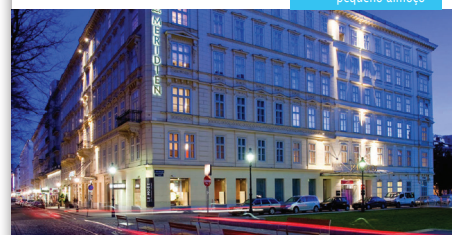
★★★★★

desde

\$ 142

Preço por pessoa em duplo superior, inclui pequeno-almoço

Le Meridien Vienna



Localização: Situa-se no coração de Viena, a 2 min. do Metro de Karlsplatz, em frente à Ópera Estatal e à rua Kärntner Straße.

Quartos: Os quartos incluem televisão de ecrã plano, minibar, internet wi-fi, banheira de estilo vitoriano e chuveiro de hidromassagem.

Características Gerais: Dispõe de piscina, hidromassagem, banho de vapor, sauna e centro de fitness com PT. O restaurante Shambala propõe cozinha internacional, o bar Shambala oferece esplanada com DJ e o bar Le Moët permite saborear cocktails e canapés.



TARIFAS DINÂMICAS | PREÇOS INDICATIVOS SUJEITOS A ALTERAÇÃO E À DISPONIBILIDADE DA OFERTA. PARA MAIS INFORMAÇÕES CONSULTE O NOSSO SISTEMA DE RESERVAS

PRAGA

Da Europa medieval, foi a cidade que melhor preservou o seu secular traçado original. Esta viagem ao passado fica desde logo facilitada, pois Praga concentra o seu centro histórico num perímetro relativamente reduzido. De carácter medieval bem demarcado, a cidade conta com magníficos exemplos arquitetónicos, onde as torres pontiagudas se destacam no horizonte. Se gosta de música clássica, terá verdadeiramente de considerar esta cidade, pois Praga tem para lhe oferecer inúmeros “concertos privados”, tocados no interior de igrejas ecoando sons celestiais de qualidade inigualável.



Transfers

Transfer do Aeroporto de Praga aos Hotéis em Praga

Tipo: Shuttle

Desde \$ 16 preço por pessoa

Transfer do Aeroporto de Praga aos Hotéis em Praga e vice/versa

Tipo: Privado

Desde \$ 77 preço por veículo e percurso
(para uma ocupação máxima de 3 pessoas)

Tours

Excursão a Praga – Cidade Histórica

Tipo: Privada

Desde \$ 124 preço por veículo

(para uma ocupação máxima de 7 pessoas)

Excursão a Praga – Cidade Artística

Tipo: Privada

Desde \$ 244 preço por veículo

(para uma ocupação máxima de 3 pessoas)

A não perder

Castelo de Praga

Praça de Venceslau

Antiga Câmara Municipal e Relógio Astronómico

Ponte Carlos IV

Bairro Judeu



República Checa
Praga
desde

\$ 33

Preço por pessoa em duplo,
incluindo pequeno-almoço



★★★★★
desde

\$ 33

Preço por pessoa em
duplo, inclui pequeno-
almoço

Park Inn Hotel Prague



Localização: Todas as atrações poderão ser facilmente alcançadas a pé ou transportes públicos. O hotel fica a 100 metros da paragem de eléctrico Albertov e a 400 metros da Estação de Metro Karlovo namesti.

Quartos: Enquanto o exterior do Park Inn apresenta um design Art Déco, o interior disponibiliza todos os confortos modernos. Todos os quartos dispõem de uma televisão de ecrã plano por satélite.

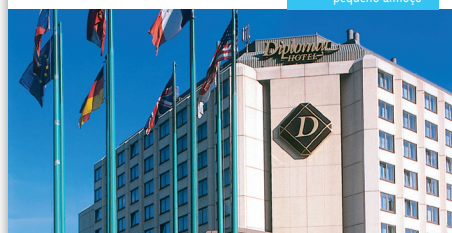
Características Gerais: O centro de fitness, situado no último piso do Park Inn Hotel Prague, pode ser utilizado gratuitamente.

★★★★★
desde

\$ 34

Preço por pessoa
em duplo, inclui
pequeno-almoço

Hotel Diplomat



Localização: perto do castelo de Praga e na proximidade do bairro dos diplomatas. Alcançará o centro em poucos minutos de viagem de metro e do aeroporto até ao hotel necessitará de apenas 10 minutos.

Quartos: Os quartos são agradáveis e dispõem de secador de cabelo, telefone com ligação directa, televisão, minibar, ar condicionado e cofre.

Características: Os hóspedes poderão descontrair na área de Spa/Wellness com sauna. O hotel oferece ainda um centro de fitness e uma pista de Go-Kart.

★★★★★
desde

\$ 37

Preço por pessoa em
duplo superior, inclui
pequeno-almoço

Angelo Hotel



Localização: Em Smichov, junto ao centro histórico de Praga.

Quartos: O Angelo Hotel dispõe de 168 quartos equipados com ar condicionado, TV por satélite, leitor de DVD, rádio, acesso à Internet, ligação para fax, cofre, minibar e secador de cabelo.

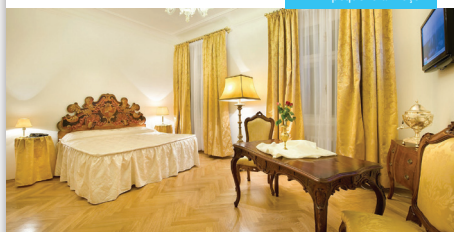
Características: Nesta unidade hoteleira poderá encontrar o restaurante Sunlight e o bar Jazz Lobby. Os hóspedes terão também acesso ao Andel's Hotel onde poderão desfrutar do seu ginásio, sauna, solário, banho de vapor, serviço de massagens, Spa e cabeleireiro.

★★★★★
desde

\$ 43

Preço por pessoa
em duplo, inclui
pequeno-almoço

Charles Bridge Palace Hotel



Localização: Este hotel possui uma localização invejável com vista para o rio Vltava, a poucos minutos a pé da Praça da Cidade Velha.

Quartos: Os quartos e suites amplos e elegantemente decorados, dispõem de casas-de-banho em mármore, pisos de madeira, mobiliário ornamentado, bem como comodidades modernas, como televisores de ecrã plano e ar condicionado

Características: dispõe de bar, restaurante com cozinha internacional e especialidades checas, recepção 24h, serviço de lavandaria, ligação wifi gratuita.



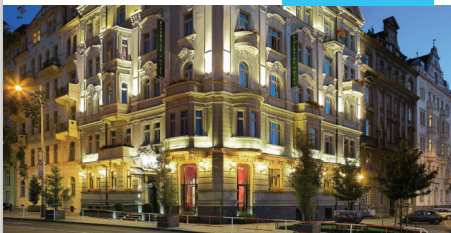
TARIFAS DINÂMICAS | PREÇOS INDICATIVOS SUJEITOS A ALTERAÇÃO E À DISPONIBILIDADE DA OFERTA.
PARA MAIS INFORMAÇÕES CONSULTE O NOSSO SISTEMA DE RESERVAS

PRAGA



Mamaison Hotel Riverside Prague

★★★★★
desde
\$ 43
Preço por pessoa em
duplo superior



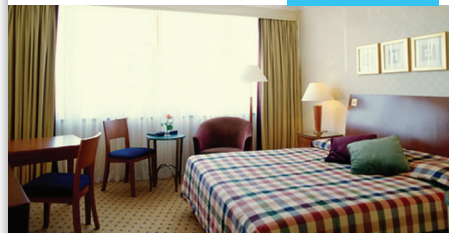
Localização: Localiza-se no centro da cidade, na margem esquerda do Rio Moldava, perto da Ponte Carlos e da parte antiga da cidade.

Quartos: Atrás da fachada art nouveau, o hotel oferece quartos amplos e elegantes com ar condicionado com controlo individual e Internet grátis.

Características Gerais: Dispõe de cofres para computador portátil com tomada no interior. Pode experimentar o pequeno-almoço no conforto do quarto ou no Restaurante Riverside. O hotel oferece um serviço de limusina do aeroporto para o hotel.

Corinthia Hotel Prague

★★★★★
desde
\$ 50
Preço por pessoa em
duplo superior



Localização: Junto à estação de metro Vyšehrad, a apenas a duas paragens do centro da cidade e a 100mts do Centro de Congressos de Praga.

Quartos: O hotel conta com 517 quartos espaçosos com uma decoração contemporânea e uma arquitetura que tira o máximo partido da vista, luz e espaço.

Características Gerais: Dispõe de três restaurantes, um bar e um café. Para recuperar de um dia agitado, visite o SPA ou a piscina panorâmica do hotel.

K+K Hotel Central

★★★★★
desde
\$ 52
Preço por pessoa em
duplo clássico, inclui
pequeno-almoço



Localização: Situa-se no coração da Cidade Velha de Praga, a passos de Prasná Brama.

Quartos: 127 quartos climatizados com cofre, um minibar, cafeteira, internet grátis, televisão LCD, telefone, casa de banho com polibã/banheira e secador de cabelo.

Características Gerais: Mistura design contemporâneo com tecnologias de ponta e está próximo de museus, lojas, restaurantes e centros empresariais. No Bar & Bistro pode tomar uma bebida, snacks ou realizar encontros informais. Dispõe de sauna, Internet gratuita.



Hotel Yasmin

★★★★★
desde
\$ 64
Preço por pessoa em
duplo superior, inclui
pequeno-almoço



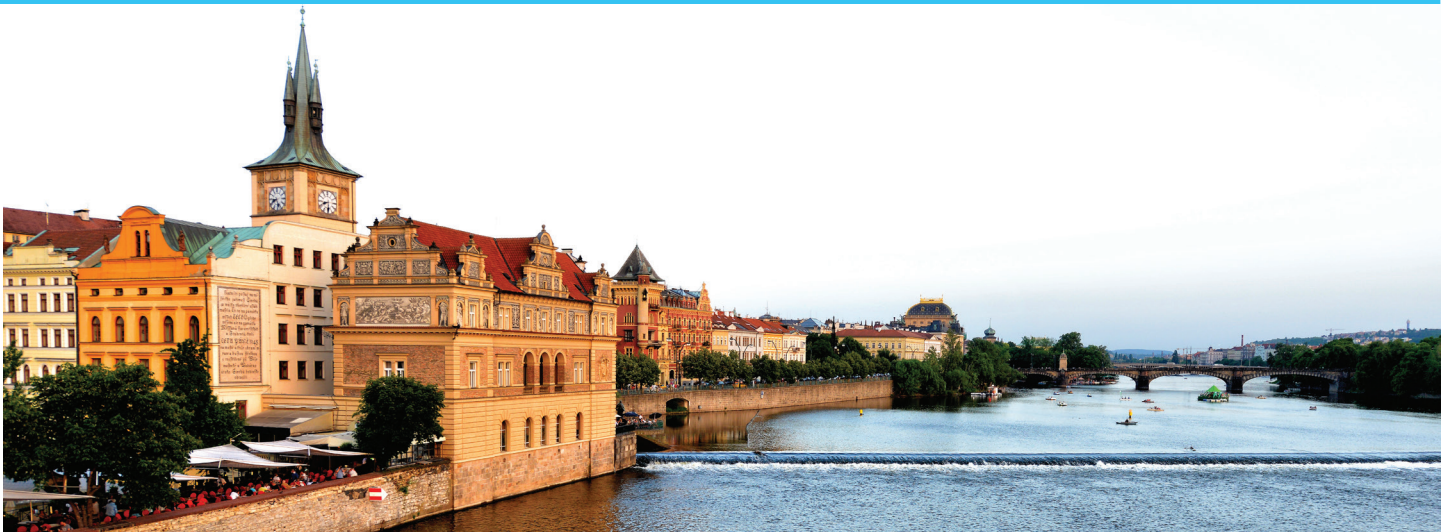
Localização: A poucos passos da Praça Wenceslas. Todos os pontos turísticos mais importantes ficam a uma curta distância do hotel.

Quartos: 196 quartos, incluindo standard, júnior suites e 1 suite. Equipados com secador de cabelo, ar condicionado, TV LCD satélite, cofre e minibar.

Características Gerais: Poderá encontrar o restaurante café bar "Noodles", o restaurante "Yasmin Garden" (março a outubro), um lobby bar e um centro de fitness. De referir ainda o serviço de quartos, de lavandaria, câmbios, business centre e parque de estacionamento.

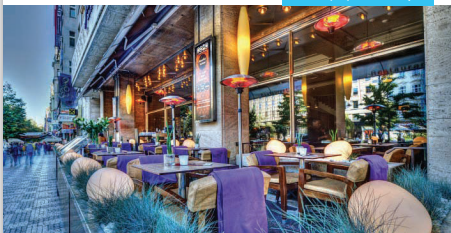


TARIFAS DINÂMICAS | PREÇOS INDICATIVOS SUJEITOS A ALTERAÇÃO E À DISPONIBILIDADE DA OFERTA.
PARA MAIS INFORMAÇÕES CONSULTE O NOSSO SISTEMA DE RESERVAS



★★★★★
desde
\$ 66
Preço por pessoa em duplo superior, inclui pequeno-almoço

Jalta Hotel



Localização: Na praça Wenceslas, ao lado da Ópera e Museu Nacional.

Quartos: Este boutique hotel cheio de história, conta com um 94 quartos, com ar condicionado, minibar, cofre, TV por satélite, facilidades para chá e café e amenities da marca L'Occitane.

Características Gerais: O restaurante Como oferece uma cozinha mediterrânea e asiática, além das especialidades checas.

★★★★★
desde
\$ 72
Preço por pessoa em duplo, inclui pequeno-almoço

Hilton Prague



Localização: Na margem direita do rio Vltava, a apenas três minutos da estação de metro Florenc.

Quartos: 791 quartos equipados com ar condicionado, TV por cabo, rádio despertador, acesso à Internet, telefone, secretária, cofre, minibar, máquina de café e secador de cabelo.

Características Gerais: Encontra neste hotel, o restaurante Atrium, o Café Bistro (24h), o CzechHouse Grill & Rotisserie, o Zest bar e o Cloud 9 Sky Bar & Lounge onde poderá desfrutar de uma vista espetacular, bem como o Casino Atrium e o Cybex Health Club & Spa, entre outras facilidades.

★★★★★
desde
\$ 74
Preço por pessoa em duplo, inclui pequeno-almoço

Ambassador Zlata Husa



Localização: O Hotel Ambassador Zlatá Husa está localizado no centro histórico de Praga. A Praça Wenceslas é o centro de compras e cultura, é composta de uma maravilhosa combinação de edifícios históricos.

Quartos: O Hotel Ambassador Zlatá Husa tem 162 luxuosos quartos climatizados. Todos os quartos oferecem, wi-fi e TV via satélite. Os quartos são ideais para os recém-casados em lua-de-mel.

Características Gerais: Usufrua ainda do Thai & Wellness Club com uma vasta gama de terapias de relaxamento e bem-estar.

★★★★★
desde
\$ 85
Preço por pessoa em duplo, inclui pequeno-almoço

Hilton Prague Old Town



Localização: Junto aos portões da Cidade Velha.

Quartos: 303 quartos, incluindo executivos, suites, quartos para não fumadores e para pessoas com mobilidade condicionada. Equipados com ar condicionado, TV LCD, telefone, secretária, ferro e tábua de engomar, cofre, minibar e secador de cabelo.

Características Gerais: O restaurante Zinc, o Zinc lounge bar, o Cybex Health Club & Spa que inclui piscina interior, sauna, centro de fitness, são alguns dos serviços que este hotel de luxo lhe pode oferecer.



TARIFAS DINÂMICAS | PREÇOS INDICATIVOS SUJEITOS A ALTERAÇÃO E À DISPONIBILIDADE DA OFERTA.
PARA MAIS INFORMAÇÕES CONSULTE O NOSSO SISTEMA DE RESERVAS

BRUXELAS

Rica em História, Bruxelas é uma cidade sofisticada cuja atmosfera é acolhedora e cheia de vida. A Grand Place, ponto obrigatório de visita é, sem dúvida, um dos locais mais bonitos do mundo com os seus cafês, bares e floristas. Poderá também visitar os mercados de rua e os maravilhosos parques e jardins. Admire o moderno Atomium e o velho Manneken-Pis e saboreie a excelente gastronomia belga. Bruxelas é, sobretudo, um paraíso para os que gostam de fazer compras e a sua visita só ficará completa depois de ter provado os famosos chocolates. Em resumo, Bruxelas é uma cidade pequena em tamanho mas que ocupará decerto um grande lugar no coração de quem a visitar.



TRANSFERS

Transfer do Aeroporto de Bruxelas aos Hotéis localizados em Bruxelas (veículo standard)

Tipo: Privado

Desde \$ 38 preço por veículo e percurso (para uma ocupação máxima de 3 pessoas)

TOURS

Excursão em Bruxelas

Tipo: Regular

Desde \$ 36 preço por pessoa

Excursão Grande Visita a Bruxelas e ao Parlamento Europeu

Tipo: Regular

Desde \$ 35 preço por pessoa

A não perder

Manneken Pis
Atomium
Mini-Europa
Grand Place



**Bélgica
Bruxelas**
desde

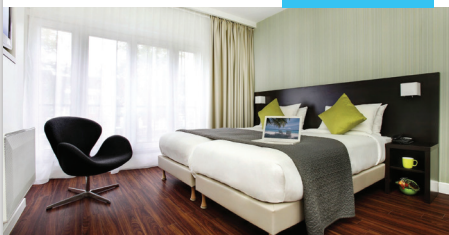
\$ 56
Preço por pessoa em estúdio



★★★★★
desde

\$ 56
Preço por pessoa em estúdio

Citadines Sainte-Catherine Brussels



Localização: Está situado a alguns passos da Grand Place e do seu mercado de flores, numa rua calma, próximo do centro histórico.

Quartos: Os seus apartamentos, recentemente renovados, oferecem cozinhas totalmente equipadas, TV por cabo e telefone com acesso direto ao exterior, bem como roupas de cama e toalhas.

Características: Oferece zona de Wi-fi, um jardim para relaxar e serviço de receção de 24 horas. São permitidos animais domésticos e está disponível serviço de limpeza de sapatos e de engomadoria.

★★★★★
desde

\$ 57
Preço por pessoa em estúdio

Adagio Brussels Centre Monnaie



Localização: Localizado perto dos centros culturais e da zona financeira da cidade de Bruxelas, como a Grand Place e as galerias Anspach.

Quartos: Dispõe de 140 confortáveis quartos, incluindo estúdios e apartamentos. Todos os quartos estão equipados com ar condicionado, WC, secador de cabelo, TV, Internet, cozinha totalmente equipada e cofre.

Características: De referir ainda o serviço de receção 24 horas, serviço de lavanderia (custo adicional), serviço de limpeza a seco e de engomadoria (custo adicional), acesso Wi-Fi nas áreas comuns da unidade.

★★★★★
desde

\$ 72
Preço por pessoa em duplo standard, inclui pequeno-almoço

Novotel Brussels Centre Tour Noire



Localização: Construído em torno do monumento histórico da Torre Negra e fica a um passo da famosa Grand Place.

Quartos: 217 quartos com Wi-Fi grátis e TV plasma. Espaço, de design contemporâneo e perfeitamente modulável, o quarto Novotel é um verdadeiro espaço para viver.

Características: O hotel tem uma área de bem-estar com piscina, ideal para descontração após um dia agitado, ao mesmo tempo que o seu restaurante Food Square oferece refeições ligeiras deliciosas, refeições rápidas e especialidades sazonais.

★★★★★
desde

\$ 87
Preço por pessoa em duplo, inclui pequeno-almoço

Brussels Marriott Hotel



Localização: Situa-se a cerca de 5 minutos a pé da Grand Place e da Manneken Pis, e a apenas 50 metros da Estação de Metro Bourse.

Quartos: Dispõe de um total de 221 quartos divididos em tipologias guest, premium e executive. Incluem televisão por satélite, comodidades para preparar café/chá, ar condicionado, minibar, mesa de trabalho, assim como casa de banho privativa com banheira.

Características: De referir ainda o Midtown Bar & Grill. Uma cozinha aberta, ambiente moderno e boa comida. Dispõe de um centro de fitness, estacionamento privativo.

★★★★★
desde

\$ 104
Preço por pessoa em duplo, inclui pequeno-almoço

Steigenberger Grandhotel



Localização: O hotel situa-se na famosa Avenue Louise, a célebre área comercial e financeira de Bruxelas.

Quartos: Dispõe de um total de 269 quartos contemplam casa de banho e duche separado, roupões de banho. Os quartos Superiores (cerca de 42 m²) encontram-se no pátio interior e contam com varanda.

Características: De referir ainda um bar, 2 restaurantes ('Loui' e 'Café Wiltcher's') com cozinha euro-asiática e internacional. Health Club que inclui uma piscina coberta, um centro de fitness, sauna, massagens, e salão de beleza.

★★★★★
desde

\$ 151
Preço por pessoa em duplo clássico, inclui pequeno-almoço

Hotel Amigo



Localização: Está localizado a alguns passos da famosa estátua Manneken Pis, da Grand Place e do Museu Magritte.

Quartos: Com uma mistura de clássico e moderno, todos os quartos oferecerem televisão de ecrã interativo, minibar e deliciosos chocolates Galler.

Características: O seu premiado restaurante Bocconi destaca-se por servir cozinha italiana e mediterrânea, ao mesmo tempo que o seu Bar Amigo o recebe com cocktails especiais. Pode contar, também, com um centro de bem-estar e um programa especial de atividades para crianças.



TARIFAS DINÂMICAS | PREÇOS INDICATIVOS SUJEITOS A ALTERAÇÃO E À DISPONIBILIDADE DA OFERTA.
PARA MAIS INFORMAÇÕES CONSULTE O NOSSO SISTEMA DE RESERVAS

BUDAPESTE

Em Budapeste encontrará uma capital cosmopolita, que na sua génese se formou a partir de duas cidades - Buda e Peste, uma em cada margem do rio Danúbio. Hoje, os dois territórios estão unidos pela emblemática Ponte das Correntes, e são apenas... Budapeste. A cidade oferece um rico património histórico e cultural, mas não só, Budapeste é também reconhecida pelas águas termais que garantem milagrosas curas. Esta cidade ferve de dia e de noite, dificultando qual dos momentos a eleger... sugerimos os dois.



TRANSFERS

Transfer do Aeroporto de Budapeste aos Hotéis localizados em Budapeste e vice-versa (veículo standard)

Tipo: Privado

Desde \$ 38 preço por veículo e percurso (para uma ocupação máxima de 3 pessoas)

TOURS

Meio-dia de excursão panorâmica a Budapeste

Tipo: Privada

Desde \$ 250 preço por veículo (para uma ocupação máxima de 3 pessoas)

Excursão ao Palácio Sisi

Tipo: Privada

Desde \$ 304 preço por veículo (para uma ocupação máxima de 3 pessoas)

A não perder

Parlamento Húngaro

Basilica de São Estevão

Praça dos Heróis - Museu de Belas Artes e o

Palácio das Artes

Parque da Cidade

Castelo de Buda / Palácio Real

Ilha Margarita



Hungria
Budapeste
desde

\$ 24
Preço por pessoa em estúdio

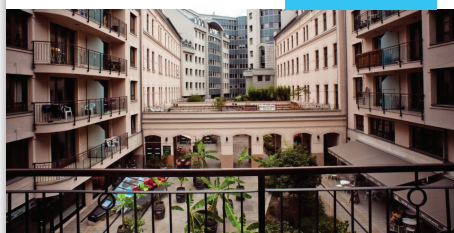


★★★★★
desde

\$ 24

Preço por pessoa em estúdio

All 4U Apartaments



Localização: Localizados em Gozsdu-udvar, no coração de Budapeste, muito próximo da principal estação de metro - Deák tér. Está a uma curta caminhada da área comercial de Váci utca, da avenida Andrásy út e do rio Danúbio.

Quartos: Os seus apartamentos estão totalmente equipados, incluindo toalhas e lençóis, aquecimento e ligação grátis à internet.

Características: O seu Premium Spa dispõe de sauna, jacuzzi, piscina e ginásio. É possível utilizar a garagem e o serviço de lavandaria (custo adicional).

★★★★★
desde

\$ 26

Preço por pessoa em duplo, inclui pequeno-almoço

The Three Corners Hotel Bristol



Localização: O The Three Corners Hotel Bristol está a uma curta distância da estação Internacional de Comboios e da Avenida Central de Budapeste.

Quartos: Os seus quartos são práticos e totalmente equipados, oferecendo todas as facilidades para uma estada confortável.

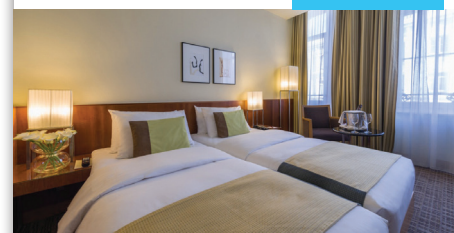
Características: Comece o dia na sala de fitness ou reponha as energias na sauna do hotel, ideal depois de um dia a conhecer a cidade. Aproveite, também, o bar/ lounge, bem como o serviço de concierge preparado para atender a todos os pedidos dos seus hóspedes.

★★★★★
desde

\$ 62

Preço por pessoa em duplo

K+K Hotel Opera



Localização: A maior parte das atrações da cidade estão a apenas alguns passos do hotel K+K Opera. Ao mesmo tempo, a estação de metro "Opera" está, também, muito próxima, permitindo explorar toda a cidade.

Quartos: Os seus confortáveis quartos são ar-condicionado, televisão via satélite e possibilidade de fazer café ou chá.

Características: Poderá usufruir, da sauna e ginásio do hotel no seu centro de bem-estar. Possui, também, de um Business Lounge equipado com computador, internet sem fios e jornais internacionais.

★★★★★
desde

\$ 83

Preço por pessoa em duplo, inclui pequeno-almoço

Boscolo Budapest



Localização: Entre as grandes avenidas de Budapeste, está o Hotel Boscolo Budapest. Está, também, muito próximo da ópera e da Avenida Andrásy.

Quartos: Os quartos com um estilo cosmopolita, combinam o design contemporâneo com a sua mobília de época. Perfeitos para relaxar.

Características: O seu New York Café é considerado o melhor café do mundo. Foi o panteão literário da Belle Époque. Essas experiências transpõem-se para o séc. XXI. Para recuperar as energias, disfrute do seu exclusivo SPA.

★★★★★
desde

\$ 102

Preço por pessoa em duplo, inclui pequeno-almoço

Kempinski Hotel Corvinus Budapest



Localização: Situado na zona pedestre do centro de Budapeste, está apenas a alguns passos do Danúbio e de todas as atrações da cidade.

Quartos: os seus elegantes quartos e suites têm casas-de-banho espaçosas, internet grátis e ar condicionado. Menu de almofadas e serviço de despertar com café e chá.

Características: Destaca-se pela oferta culinária, misturando pratos locais e internacionais de fusão. O seu Spa é também uma das suas jóias, oferecendo tratamentos holísticos, focados no equilíbrio natural do corpo.

★★★★★
desde

\$ 103

Preço por pessoa em duplo, inclui pequeno-almoço

Corinthia Hotel Budapest



Localização: Próximo da Avenida Andrásy e do centro histórico e cultural da cidade, tem a localização ideal para explorar a cidade

Quartos: Os seus quartos excedem todas as expectativas, oferecem espaçosas casas-de-banho de mármore e internet grátis. Os quartos Executivos Club dispõem de snacks e bebidas antes e depois do jantar.

Características: já recebeu o prémio de melhor Hotel Arquitetura na Europa, oferece 5 diferentes restaurantes, um esplêndido Spa e um staff profissional que tem em atenção todos os detalhes para tornar a sua estadia inesquecível.



TARIFAS DINÂMICAS | PREÇOS INDICATIVOS SUJEITOS A ALTERAÇÃO E À DISPONIBILIDADE DA OFERTA.
PARA MAIS INFORMAÇÕES CONSULTE O NOSSO SISTEMA DE RESERVAS

ISTAMBUL

Antiga capital de três grandes impérios, encruzilhada das caravanas que transportavam especiarias e sedas do Oriente para os mercados ocidentais, esta cidade foi desde tempos antigos, uma terra elegida por grandes civilizações. Capital económica da Turquia e importante centro de comércio, tem uma história conturbada e rica em diversidade arquitetónica e cultural. A cidade encontra-se dividida pelo Bósforo e é a única cidade do mundo que pertence a dois continentes: o europeu e o asiático. Esqueça tudo que você ouviu até agora, e descubra com os seus sentidos, uma das metrópoles mais excitantes do mundo.



TRANSFERS

Transfer do Aeroporto de Istambul aos Hotéis localizados em Istambul e Vice/Versa
Tipo: Regular
Desde \$ 17 preço por pessoa

Transfer do Aeroporto de Istambul aos Hotéis localizados em Istambul e Vice/Versa
Tipo: Privado
Desde \$ 107 preço por veículo e percurso
(para uma ocupação máxima de 5 pessoas)

TOURS

Meio Dia de Excursão no Rio Bósforo c/ almoço
Tipo: Regular
Desde \$ 50 preço por pessoa

Cruzeiro com jantar no Rio Bósforo
Tipo: Regular
Desde \$ 99 preço por pessoa

A não perder

Mesquita Azul
Basílica de Santa Sofia
Grand Bazar
Museu dos Mosaicos
Palácio de Topkapi



Turquia
Istambul
desde

\$ 47

Preço por pessoa em duplo deluxe, inclui pequeno-almoço

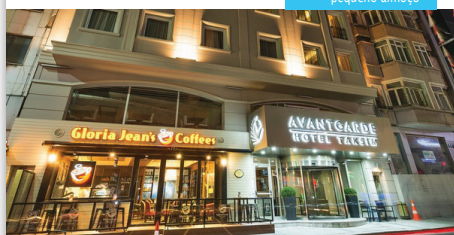


★★★★★
desde

\$ 47

Preço por pessoa em duplo deluxe, inclui pequeno-almoço

Avantgarde Taksim



Localização: No bairro de Taksim, o Avantgarde Taksim Hotel tem uma localização central, com fácil acesso às principais empresas e atrações turísticas.

Quartos: O Avantgarde Taksim Hotel dispõe de 124 quartos equipados com ar condicionado, TV LCD, Internet Wi-Fi, minibar e cofre.

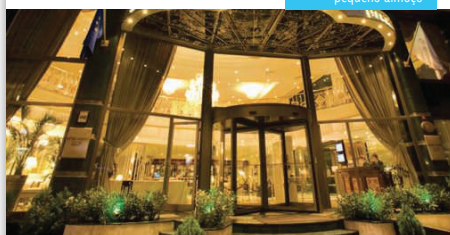
Características: Este hotel possui o Restaurante Buffet com menu à la carte internacional, o Ace bar & Lounge, o Gloria Jean's Coffee, ginásio totalmente equipado, Spa, sauna, banho turco, salas de tratamentos, piscina interior e sala multifuncional totalmente equipada de reuniões e de congressos.

★★★★★
desde

\$ 64

Preço por pessoa em duplo standard, inclui pequeno-almoço

Elite World Prestige Hotel



Localização: Encontra-se a uma curta caminhada da Praça de Taksim, da rua Istiklal e do Centro de Convenções de Istambul.

Quartos: Os 102 quartos oferecem climatização controlada, TV LCD por satélite, minibar, secador de cabelo e cofre.

Características: Aqui encontrará um restaurante, um lounge bar e um bar no terraço onde poderá relaxar e apreciar as vistas da cidade. À sua disposição terá também piscina interior, fitness center e spa com sauna e banho turco, e um business center.

★★★★★
desde

\$ 64

Preço por pessoa em duplo deluxe, inclui pequeno-almoço

Barceló Eresin Topkapi Hotel



Localização: Na parte antiga de Istambul. O Grand Bazar está a uma viagem de elétrico, de apenas 10 min.

Quartos: Os luminosos quartos dispõem de TV via satélite, ar condicionado, cofre, mesa de trabalho, secador de cabelo e minibar.

Características: No Barceló Eresin encontrará o restaurante Picasso, um lounge, uma pastelaria e um bar. E também, piscina interior, ginásio, sauna hamman e salas de tratamentos.

★★★★★
desde

\$ 80

Preço por pessoa em duplo standard

Elite World Istanbul



Localização: Encontra-se a uma curta caminhada da Praça de Taksim, da rua Istiklal e do Centro de Convenções de Istambul.

Quartos: Conta com 351 quartos e suites equipados com ar condicionado, TV interativa, cofre, mesa de trabalho, minibar e facilidades para chá e café.

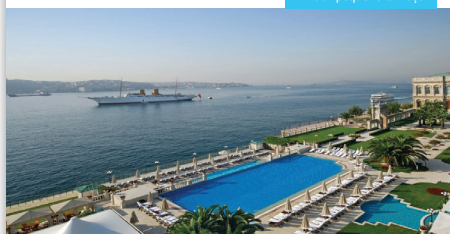
Características: No restaurante Elite poderá saborear a cozinha turca e internacional. Terá ainda outros espaços, como bares e Lounge, onde poderá relaxar. Conta também com piscina interior, spa com hamman e sauna, e business center.

★★★★★
desde

\$ 381

Preço por pessoa em duplo vista parque, inclui pequeno-almoço

Ciragan Palace Kempinski



Localização: Na costa europeia do Bosphorus, entre Besiktas e Ortakoy.

Quartos: Os luxuosos quartos do Ciragan Palace contam com TV LCD, mesa de trabalho, climatização controlada e cofre.

Características: Oferece quatro restaurantes com vista para o Bosphorus e dois bares para desfrutar de uma bebida ao final do dia. Encontrará também piscina, spa com piscina interior e business center.



TARIFAS DINÂMICAS | PREÇOS INDICATIVOS SUJEITOS A ALTERAÇÃO E À DISPONIBILIDADE DA OFERTA.
PARA MAIS INFORMAÇÕES CONSULTE O NOSSO SISTEMA DE RESERVAS

A sua próxima viagem

Conselhos úteis | Recomendações

ANTES DE VIAJAR

Documentos de viagem

- Verifique se é portador dos documentos necessários à sua viagem:
- Bilhetes ou Reserva de Avião,
- Voucher do Hotel,
- Transfers,
- Excursões, etc.

É importante verificar o Programa/Itinerário de viagem e reconfirmar os voos com 72h de antecedência. O não cumprimento desta norma pode dar origem ao cancelamento do lugar confirmado.

Documentos de Identificação

Todos os passageiros, incluindo crianças e bebés, devem possuir um documento de identificação com fotografia:

- Dentro da União Europeia: Bilhete de Identidade válido
- Fora da União Europeia: Passaporte
- Para os Estados Unidos da América – é obrigatório ser portador de passaportes de leitura ótica.

Caso não possua este passaporte, poderá ver o seu embarque negado. As cédulas pessoais, identificações militares ou judiciais, não são válidas para transpor as fronteiras portuguesas.

Todos os documentos deverão estar dentro dos limites de validade indicados.

Certos países exigem que o Passaporte tenha ainda, pelo menos, 06 meses de validade.

Outros documentos

- Visto (quando obrigatório)
- Certificado Internacional de Vacinação (quando exigido)



Menores

- Viajando por avião em Portugal

Todos os menores, que viajem em Portugal, por avião, deverão ser portadores de Bilhete de Identidade válido. O Bilhete de Avião deverá ter nome igual ao do B.I. para completa identificação do menor pelas autoridades aero-portuárias.

- Viajando para o estrangeiro

Todos os menores que viajem para o estrangeiro, independentemente de quem os acompanhe, deverão estar munidos de Bilhete de Identidade, quando se desloquem no espaço da União Europeia. Fora desta, para qualquer outro país, deverão estar munidos de Bilhete de Identidade e do Passaporte.

- Viajando sem os pais

Com a entrada em vigor do Dec. Lei 83/2000, de 11 de Maio, em 01 de Janeiro de 2001, passou a haver um novo regime de entrada e saída de menores do Território Nacional. Assim, os menores, filhos de pais casados, deverão ser possuidores de autorização de saída, emitida e assinada pelos pais – com assinaturas reconhecidas, no caso de saírem sós ou acompanhados de terceiros.

No caso em que o menor sai apenas acompanhado por um dos progenitores é sempre necessária a apresentação de autorização do outro, reconhecida por notário ou junto de um advogado.

- Cidadãos estrangeiros

Os cidadãos estrangeiros devem possuir a documentação necessária (passaporte, visto, autorização de residência, etc.) para viajarem ou transitarem dentro da União Europeia.

Para viagens totalmente ou parcialmente fora da União Europeia, poderão ser necessários vistos ou outra documentação especial. Por favor consultar a Embaixada ou Consulado do país de destino da sua viagem.

Gravidez

Não é aconselhável a mulheres grávidas viajarem para destinos onde seja necessário tomar vacinas contra doenças perigosas como a febre-amarela. Algumas doenças são muito mais perigosas para uma mulher grávida (e aumentam o risco de morte à nascença) como é o caso da malária.

Regra geral, as companhias aéreas permitem o transporte de grávidas até às 36 semanas. Para além deste período é necessário autorização médica.

Saúde

Certifique-se que antes de iniciar uma viagem está de boa saúde. Se usar óculos ou lentes de contacto leve um par de reserva ou uma receita dos mesmos por uma questão de precaução.

Se tomar um medicamento específico assegure-se que o leva em quantidade suficiente, pois poderá não estar disponível no local que for visitar. Leve a receita e a parte da embalagem que identifica o tipo de

medicamento e não a sua marca (que poderá não existir), o que pode facilitar a sua substituição. É recomendável possuir uma receita do seu médico com letra legível de modo a provar legalmente que usa o medicamento. Não exceda as quantidades necessárias à sua utilização pessoal durante a viagem, porque transportar grandes quantidades de medicamentos pode levantar suspeitas.

Os passageiros com necessidades especiais devem informar-se previamente das condições para transporte de produtos em líquido ou gel. Para utilização de medicamentos injetáveis, deve solicitar por escrito ao INAC, uma autorização especial para transporte da seringa e do medicamento a injetar como bagagem de cabina, apresentando para o efeito um atestado médico que comprove que o passageiro necessita do medicamento, assim como, mencionar o n.º do voo, data, companhia aérea, destino e identificação do passageiro.

Kit Médico

Não se esqueça de incluir na sua bagagem:

- Analgésico e antipirético para as dores e febres.
- Anti-histamínico para alergias, comichões de picadas de insetos e enjoo em viagens.
- Medicamentos para náuseas e vômitos.
- Mistura hidratante, para o tratamento de diarreia, particularmente importante se viaje com crianças.
- Um desinfetante.
- Pensos, algodão, tesoura (só permitida na bagagem de porão do avião) e termómetro (notar que os termómetros de mercúrio são proibidos pelas companhias aéreas.)
- Repelente de insetos, protetor solar e batom contra o cieleiro.
- Pastilhas contra a dor de garganta.
- Seringas e agulhas se estiver sob tratamento com algum medicamento injetável (só permitidas na bagagem de porão do avião, salvo autorização especial).

Vacinas

São necessárias para alguns países, sendo o risco de infeção muito maior em crianças e grávidas. As vacinações devem ser feitas com algum tempo de antecedência, pois algumas requerem uma dose inicial seguida de um reforço. Algumas vacinas não podem ser administradas ao mesmo tempo que outras. Os comprovativos de todas as vacinas devem ser feitos num certificado internacional de vacinas.

Consulte-nos sobre as vacinas obrigatórias para o destino escolhido.

Seguros

Na Programação da Agência Abreu todas as viagens organizadas incluem o Seguro Multiviagens.

Na Programação de outros operadores turísticos vendida através da Agência Abreu, poderão ou não estar incluídos seguros, e com garantias e capitais distintos deste.

Para estes casos, bem como para todas as viagens efetuadas à medida, a Agência Abreu tem igualmente disponível a venda do seguro Multiviagens Abreu. Por favor consulte-nos.

Em todas as viagens a efetuar para fora da Europa recomendamos a aquisição do complemento ao seguro base de despesas médicas.

Em todas as viagens que possam incluir no destino a prática de desportos considerados como "perigosos" (mergulho, mota de água, buggy entre outros), recomendamos a aquisição do complemento para Desportos radicais. Recomendamos também seguros específicos para a prática de desportos de Inverno.

É aconselhável que leia atentamente a apólice do seguro que adquiriu. Sempre que ocorrer um sinistro e pretenda ativar o seu seguro, deverá de imediato e no momento da ocorrência, entrar em contacto com a empresa de assistência em viagem, através do número destacado na apólice do seguro. Seguidamente deverá atuar de acordo com as indicações dadas pela empresa de assistência em viagem, bem como, guardar todos os comprovativos de eventuais despesas para fazer devida prova destas despesas. Poderá usar igualmente este número se necessitar de qualquer tipo de assistência em viagem.

O seguro nunca deverá ser ativado após o regresso de viagem.

Bagagem

Utilize malas fáceis de serem transportadas. Limite a sua bagagem a uma mala e um saco de mão por pessoa.

Os limites de peso e dimensões das malas variam de companhia para companhia e de acordo com o destino da viagem.

Algumas companhias cobram taxas adicionais pela bagagem de porão, e até pela bagagem de mão.

Se desejar obter informações mais precisas sobre o transporte da bagagem na sua viagem, por favor consulte-nos.

Retire os elementos de viagens anteriores e coloque uma identificação no exterior e no interior da mala.

Leve na bagagem de mão os medicamentos, os valores e alguns artigos de primeira necessidade para o caso da bagagem de porão se extraviar. Se transportar líquidos na sua bagagem de mão, deve respeitar o limite de 100 ml por recipiente, apresentando-os separadamente do resto da bagagem, dentro de um saco transparente, que possa ser aberto e fechado de novo.

Consulte a lista de artigos proibidos e as novas restrições ao transporte de líquidos. Se tiver dúvidas, por favor consulte-nos. Conheça, e respeite, as restrições do país para onde vai viajar relativamente à importação de produtos de origem vegetal ou animal.

Evite transportar presentes embrulhados na bagagem de mão.

Poderá ter de desembulhá-los no controlo de raio X.

Qualquer extravio, destruição ou avaria da bagagem, depois de ter sido despachada, é da responsabilidade da transportadora.

Deve apresentar uma reclamação à companhia aérea logo após o incidente. O comprovativo da reclamação é essencial para acionar o seguro de bagagem que possui.



DURANTE A VIAGEM

Stress de viagem

O jet lag é uma consequência de viagens aéreas para destinos com uma diferença horária superior a três horas. Ocorre porque muitas das funções do corpo humano (temperatura, ritmo cardíaco e necessidades fisiológicas) são reguladas por ciclos internos de 24 horas.

Quando se viaja longas distâncias rapidamente, o corpo humano demora algum tempo (normalmente três dias) a ajustar-se ao novo fuso horário.

No leque dos sintomas estão a fadiga, a desorientação, a insónia, a ansiedade, falta de concentração e perda de apetite.

A direção em que se viaja é determinante. Viajar em direção a Este provoca mais alterações do que viajar para Oeste. Tal acontece pois quando se viaja para Oeste está-se a aumentar a duração do "dia"; contrariamente, se viajar para Este encolhe-se o seu "dia".

As formas de minimizar estes efeitos passam por:

- Dormir e comer num horário próximo do fuso horário de destino antes de partir.
- Descansar bastante antes da viagem e evitar preocupações de última hora.
- Para voos muito longos (especialmente para Este) tente fazer uma escala durante a viagem.
- Beba muita água, tente fazer exercício e evite beber álcool.
- No avião, utilize roupas leves, máscara e tampões para os ouvidos para dormir melhor.

Viajar com Crianças

Uma vez no destino, é aconselhável que cada criança tenha uma lista dos hotéis em que vão ficar, com os contactos e os endereços, para o caso de se perderem.

Comportamento

Respeite sempre as leis, hábitos e costumes locais.

Alguns países mais tradicionalistas, deve evitar-se usar roupas justas ou transparentes, saias curtas, ombros ou braços descobertos, ou qualquer outro tipo de vestuário que possa ser considerado ofensivo.

REGRESSO

Por vezes, existem alterações aos horários de saída dos voos. Para sua maior segurança, confirme com 72 horas de antecedência o voo de regresso com a companhia aérea. Ao efetuar compras no estrangeiro guarde os recibos pois no regresso as entidades alfandegárias podem inspecionar as bagagens.

RECOMENDAÇÕES

Chegue com antecedência ao aeroporto (3 horas para voos intercontinentais e 2 horas para voos europeus).

A falta dos documentos especificados poderá dar origem a situações desagradáveis e graves, tais como o impedimento do embarque, a não entrada no país de destino ou outros.

Se não possui Passaporte e necessita de Visto para realizar a sua viagem, a emissão destes pode não ser rápida, pelo que a deve fazer com alguma antecedência.

- Para mais informações, consulte o site oficial da Secretaria de Estado das Comunidades Portuguesas em www.secomunidades.pt.
- Confirme as novas medidas de segurança. Procure mais informações em www.inac.pt.
- Para obter mais informação de como adquirir o Cartão Europeu de Seguro de Doença, consulte o site oficial www.europa.eu.int.

- Para informação ao Passageiro consulte o site oficial da ANA Aeroportos de Portugal www.ana.pt

Desejamos-lhe uma boa viagem!

desde 1840
abreu®

175
AN  S
1840 | 2015

... a construir memórias
... a abraçar culturas
... a partilhar histórias
... a conhecer o mundo
... **A SERVIR SEMPRE
PARA SERVIR MELHOR**

Condições Gerais

O presente programa / catálogo é o documento informativo no qual se inserem as presentes condições gerais, dele fazendo parte integrante e que constituem, na ausência de documento autónomo o contrato de viagem. A presente informação é vinculativa para a agência salvo alguma das presentes condições: Se as alterações nas seguintes condições tenham sido comunicadas claramente por escrito ao cliente antes da celebração do contrato e as mesmas estejam devidamente previstas no programa; Sendo alterações posteriores à celebração do contrato dependem de acordo prévio das partes, salvo o previsto na cláusula "impossibilidade de cumprimento". As presentes condições gerais obedecem ao disposto no Decreto-lei 209/97 de 13 de Agosto com a redação que lhe foi dada pelo Decreto-lei 199/2012 de 24 de Agosto.

As Condições Gerais cujo objeto seja uma viagem organizada constante do presente programa e as condições particulares que constam da documentação de viagem facultada ao cliente no momento de reserva da viagem consubstanciam o contrato de viagem que vincula as partes.

O direito de adquirir ou tomar parte em qualquer das viagens organizadas e estadias publicadas neste folheto, origina a aceitação expressa, por parte do cliente, de todas e cada uma das cláusulas das presentes condições gerais, que se consideram automaticamente parte integrante do programa que faz parte do contrato de viagem.

Agência Organizadora

Viagens Abreu, S.A.

Avenida dos Aliados, 207 – 4000-067 Porto

NIF 500297177

RNAV N.º 1702

Capital Social: € 7.500.000,00

Inscrições

No ato da inscrição, o cliente deverá depositar 40% do preço, liquidando os restantes 60% até 21 dias antes da partida. Se a inscrição tiver lugar a 21 dias antes ou menos da data da partida, o preço total deverá ser pago no ato da inscrição, ficando esta condicionada à obtenção por parte dos fornecedores da confirmação das reservas para todos os serviços. A agência organizadora reserva-se o direito de anular qualquer inscrição cujo pagamento não tenha sido efetuado nas condições mencionadas.

Reclamações

Somente poderão ser consideradas as reclamações, desde que apresentadas por escrito à agência onde efetuou a reserva da viagem, num prazo não superior a 20 dias após o seu termo. As mesmas só poderão ser aceites desde que tenham sido participadas aos fornecedores dos serviços (hotéis, guias, agentes locais, etc.) durante o decurso da viagem, exigindo dos mesmos os documentos comprovativos da reclamação.

Em caso de reclamação por incumprimento dos serviços contratados poderá o cliente acionar a caução prevista nos termos da legislação em vigor, devendo para isso apresentar a respetiva reclamação junto do Turismo de Portugal I.P no prazo de 20 dias úteis após o termo da viagem.

Despesas de reserva

Por cada reserva, será cobrada a taxa de serviço de € 29,00 (não reembolsável).

Despesas de Alterações

Por cada alteração (nomes, datas, tipo de apartamento ou quarto, viagem, etc.) será cobrada a taxa de serviço de 15,00 € (não reembolsável). Salientamos que a aceitação de tais alterações fica dependente de aceitação por parte dos respetivos fornecedores.

Cessão da Inscrição

O cliente pode ceder a sua inscrição, fazendo-se substituir por outra pessoa que preencha todas as condições requeridas para a viagem, desde que informe a agência vendedora, por escrito, até 7 dias antes da data prevista para a partida (nos cruzeiros e viagens aéreas o prazo será de 15 dias de antecedência) e que tal cessão seja admitida pelos regulamentos que regem a atividade dos meios de transporte aplicáveis à situação. Existem determinadas restrições a tal cessão, por exemplo em caso de viagens de avião para determinados países e em determinadas tarifas. Sempre que deseje proceder à cedência da sua inscrição deve consultar previamente o estabelecimento em que a efetuou. A cessão da inscrição responsabiliza solidariamente cedente e cessionário pelo pagamento do preço da viagem e pelos encargos adicionais originados.

Bagagem

A agência vendedora é responsável pela bagagem nos termos legais.

O cliente tem obrigação de reclamar junto da entidade prestadora dos serviços no momento de subtração, deterioração ou destruição de bagagem.

No transporte internacional, em caso de dano na bagagem, a reclamação deverá ser feita por escrito ao transportador imediatamente após a verificação do dano, e no máximo 7 dias a contar da sua entrega.

Estando em caso o mero atraso na entrega da bagagem a reclamação deverá ser feita dentro de 21 dias a contar da data de entrega da mesma.

A apresentação de tal reclamação será fundamento essencial para o acionamento da responsabilidade da agência vendedora sobre a entidade prestadora do serviço.

Limites

A responsabilidade da agência terá como limite o montante máximo exigível às entidades prestadoras dos serviços, nos termos da Convenção de Montreal, de 28 de Maio de 1999, sobre Transporte Aéreo Internacional, e da Convenção de Berna, de 1961, sobre Transporte Ferroviário.

No que concerne aos transportes marítimos, a responsabilidade das agências de viagens, relativamente aos seus clientes, pela prestação de serviços de transporte, ou alojamento, quando for caso disso, por empresas de transportes marítimos, no caso de danos resultantes de dolo ou negligência destas, terá como limites os seguintes montantes:

- € 441.436, em caso de morte ou danos corporais;
- € 7.881, em caso de perda total ou parcial de bagagem ou da sua danificação;
- € 31.424, em caso de perda de veículo automóvel, incluindo a bagagem nele contida;
- € 10.375, em caso de perda de bagagem, acompanhada ou não, contida em veículo automóvel;
- € 1.097, por danos na bagagem, em resultado da danificação do veículo automóvel.

Quando exista, a responsabilidade das agências de viagens e turismo pela deterioração, destruição e subtração de bagagens ou outros artigos, em estabelecimentos de alojamento turístico, enquanto o cliente aí se encontrar alojado, tem como limites:

- € 1.397, globalmente;
- € 449 por artigo;
- O valor declarado pelo cliente, quanto aos artigos depositados à guarda do estabelecimento de alojamento turístico.

A responsabilidade da agência por danos não corporais poderá ser contratualmente limitada ao valor correspondente a cinco vezes o preço do serviço vendido.

Alterações

Sempre que existam razões fundadas que o justifiquem, a agência organizadora poderá alterar a ordem dos percursos, modificar as horas de partida ou substituir qualquer dos hotéis previstos por outros de categoria e localização similar. Se circunstâncias imprevisíveis obrigarem a suspender a viagem os clientes terão sempre direito ao reembolso das quantias pagas.

Alteração ao Preço

Os preços constantes deste programa, estão baseados nos custos dos serviços e taxas de câmbio vigentes à data da sua impressão, pelo que estão sujeitos à alteração que resulte das variações no custo dos transportes ou do combustível, de direitos, impostos, taxas e flutuações cambiais, até 20 dias antes da data da viagem. Sempre que se verifique uma alteração ao preço da viagem, o cliente será imediatamente informado e convidado a, dentro do prazo que lhe for fixado, aceitar o aumento verificado ou anular a sua inscrição nos mesmos termos e condições que os previstos na rubrica "Impossibilidade de Cumprimento".

Reembolsos

Depois de iniciada a viagem não é devido qualquer reembolso por serviços não utilizados pelo cliente. A não prestação de serviços previstos no programa de viagem por causas não imputáveis à agência organizadora e caso não seja possível a substituição por outros equivalentes, confere ao cliente o direito de ser reembolsado pela diferença entre o preço dos serviços previstos e dos efetivamente prestados.

Impossibilidade de Cumprimento

Se por factos não imputáveis à agência organizadora esta vier a ficar impossibilitada de cumprir algum serviço essencial constante do programa de viagem, tem o cliente direito a desistir da viagem, sendo imediatamente reembolsado de todas as quantias pagas podendo, em alternativa, aceitar uma alteração ou variação de preço. Se os referidos factos não imputáveis à agência organizadora vierem a determinar a anulação da viagem, pode o cliente ainda optar por participar numa outra viagem organizada de preço equivalente. Se a viagem organizada proposta em substituição for de preço inferior, será o cliente reembolsado da respetiva diferença.

Desistências

A todo o momento o cliente poderá desistir da viagem mediante comunicação escrita, tendo direito à devolução das quantias pagas deduzidas dos seguintes gastos:

1 - Gastos de gestão que são os gastos que a agência organizadora e a agência vendedora tenham tido para a obtenção das reservas de viagem e ainda uma percentagem que pode ir até 15% do preço da viagem;

2 - Gastos de anulação que são os gastos não reembolsáveis por parte dos hotéis, meios de transporte previstos, visitas acompanhadas e demais serviços;
3 - Sublinham-se pela frequência com que ocorrem, os gastos com passagens aéreas, sujeitas a condições específicas que por esse motivo, não possam ser reembolsadas após emitidas.

Responsabilidade

A responsabilidade da agência organizadora das viagens constantes deste programa e emergentes das obrigações assumidas, encontra-se garantida por um seguro de responsabilidade civil na Companhia de Seguros Allianz, com a apólice n.º 201518576, no montante de Eur: € 6.000.000,00 e contribuição obrigatória no Fundo de Garantia de Viagens e Turismo, nos termos estabelecidos na legislação aplicável.

Documentação

1 - O cliente deverá possuir em boa ordem toda a sua documentação pessoal ou familiar (bilhete de identidade, autorização para menores, passaportes, vistos, certificado de vacinas e outros eventualmente exigidos. A cédula pessoal não é documento válido para transpor as fronteiras portuguesas). A agência organizadora declina qualquer responsabilidade pela recusa da concessão de vistos ou a não permissão de entrada ao cliente em país estrangeiro; nestes casos aplicam-se as condições estabelecidas para a anulação da viagem, sendo ainda da conta do cliente todo e qualquer custo que tal situação acarretar.

2 - Os clientes que sejam cidadãos estrangeiros devem possuir a documentação necessária (passaporte, visto, autorização de residência, etc...) para viajar ou transitar dentro da União Europeia em função da sua nacionalidade. Para as viagens totalmente ou parcialmente fora da União Europeia, poderão ser necessários vistos ou outra documentação especial. Consulte sempre a Embaixada ou Consulado.

Viagens na União Europeia:

Os clientes (independente da idade) que se desloquem dentro da União Europeia deverão ser possuidores do respetivo documento de identificação civil (passaporte; B.I, Cartão do Cidadão).

Para obtenção de assistência médica devem ser portadores do respetivo Cartão Europeu do Seguro de Doença.

Os nacionais de países não comunitários devem consultar informação específica quanto à documentação necessária para realização de viagem junto das embaixadas / consulados dos países de Origem.

Viagens fora da União Europeia:

Os clientes (independente da idade) que se desloquem deverão ser possuidores do respetivo documento de identificação civil (passaporte) bem como do visto se necessário (obtenha tal informação junto da agência no momento da reserva). Os nacionais de países não comunitários devem consultar informação específica quanto à documentação necessária para realização de viagem junto das embaixadas/consulados dos países de Origem.

Mudanças

Caso os fornecedores da viagem em causa permitam, sempre que um cliente, inscrito para uma determinada viagem, desejar mudar a sua inscrição para uma outra viagem ou para a mesma com partida em data diferente, ou outra eventual alteração, deverá pagar a taxa de alteração. Contudo, quando a mudança tiver lugar com 21 dias ou menos de antecedência em relação à data da partida da viagem, para a qual o cliente se encontra inscrito, ou se os fornecedores de serviços não aceitarem a alteração, fica sujeito às despesas e encargos previstos na rubrica "desistências".

Após iniciada a viagem, se solicitada a alteração dos serviços contratados por motivos não imputáveis à agência (ex. ampliação das noites de estadia, alteração de voo) os preços dos serviços turísticos poderão não corresponder aos publicados no folheto que motivou a contratação.

Anulações do Programa pela Agência

A agência reserva-se o direito de cancelar a viagem organizada caso o número de participantes seja inferior ao mínimo exigido. Nestes casos, o cliente será informado por escrito do cancelamento no prazo de 10 dias.

IVA

Os preços mencionados neste programa refletem já o Imposto de Valor Acrescentado.

Notas

As presentes condições gerais poderão ser complementadas por quaisquer outras específicas desde que devidamente acordadas pelas partes. As restantes condições especiais estarão incluídas no folheto de cada destino e viagem em concreto.

- Os preços dos programas estão baseados na cotação média do dólar pelo que qualquer derivação relevante desta moeda poderá implicar uma revisão dos preços da viagem nos termos constantes da cláusula "alteração de preço".
- Devido às constantes alterações do preço dos combustíveis sobre os preços praticados poderá haver alteração do suplemento de combustível inserido no preço nos termos constantes da cláusula "alteração de preço".

- As categorias dos hotéis e cruzeiros apresentados nesta brochura seguem as normas de qualidade do país de acolhimento, podendo os mesmos ser alterados por outros similares quando por motivos alheios à agência não seja possível manter ou confirmar a reserva existente, obrigando-se a agência a informar o cliente logo que de tal tenha conhecimento.

Validade

Este programa é válido desde 1 de abril 2015 a 31 de Março de 2016. Os preços que o acompanham são válidos de 1 de abril 2015 a 31 de Março de 2016, salvo indicações em contrário expressamente mencionadas em cada tabela de preços.

Informações Gerais

Seguro Multiviagens

Todas as nossas viagens incluem seguro de multiviagens. Peça informação detalhada sobre as condições deste seguro.

Horas de Chegada e Partida

As horas de partida e de chegada estão indicadas na hora local do respetivo país e de acordo com horários das companhias transportadoras à data de impressão deste programa pelo que estão sujeitas a alteração. Nas viagens realizadas total ou parcialmente em autocarro, as horas indicadas são aproximadas. Em todos os meios de transporte ressalvam-se os atrasos resultantes de razões técnicas ou outras relacionadas quer com os próprios meios de transporte, quer com as empresas transportadoras, quer motivados por causas naturais.

Hotéis / Apartamentos

No caso de o alojamento ser contratado em apartamento é da responsabilidade do cliente a informação do número de pessoas (adultos + crianças) que irão ocupar o apartamento. No caso de se apresentarem mais pessoas que as reservadas, os apartamentos poderão recusar a entrada. Hotéis - Os preços apresentados são por pessoa e estão baseados na ocupação de quarto duplo. Nem todos os hotéis dispõem de quarto triplo, sendo por isso colocada num quarto duplo uma cama extra, podendo esta, não ser de idêntica qualidade e conforto. Quando se trata de quartos equipados com duas camas largas ou de casal considera-se que na maioria dos casos o triplo é constituído apenas por aquelas duas camas.

A relação dos hotéis e apartamentos constantes do programa é indicativa assim como a sua categoria que respeita a critérios e classificações locais que por vezes são distintos dos utilizados em Portugal.

Horário

As horas de entrada e saída no primeiro e último dia, serão definidas em função do primeiro e último serviço. Em regra, sem carácter vinculativo, os quartos podem ser utilizados a partir das 14h00 do dia de chegada e deverão ser deixados livres sobre as 12h00 do dia de saída. Nos apartamentos a entrada verifica-se geralmente pelas 17h00 do dia de chegada sendo que deverão ficar livres sobre as 10h00 do dia de saída. A entrega das chaves é feita dentro do horário normal de escritório na receção em local a indicar.

Refeições

1 - Definições:

- a) PC (Pensão Completa) - inclui pequeno-almoço, almoço e jantar. As bebidas não estão incluídas;
- b) MP (Meia Pensão) - inclui pequeno-almoço e jantar. As bebidas não estão incluídas;
- c) APA - apenas Pequeno-Almoço

2 - Nas viagens organizadas em regime de "pensão completa" ou "de meia pensão" nunca estão incluídas nos preços as refeições que coincidam com as horas de voo, transporte de e para aeroportos ou de espera de ligações aéreas.
3 - Os restaurantes "A la Carte" não estão incluídos no preço da viagem.

Condições especiais para crianças

Dada a diversidade de condições aplicadas a crianças, dependendo da idade, do fornecedor de serviços e das datas de viagem, recomenda-se questionar sempre as condições especiais que porventura existam que, face a cada situação concreta, serão objeto de informação adequada.

Provedor do Cliente



As Viagens Abreu S.A. aderiram ao Provedor do Cliente. As reclamações deverão ser apresentadas no prazo máximo de 20 dias úteis, após o fim da viagem, por escrito para a seguinte morada: Rua Duque de Palmela, 2 - 1ºDt., 1250-098 Lisboa, ou pelo email: provedor@provedorapavt.com. As agências estão vinculadas ao pontual cumprimento da decisão que venha a ser emitida por tal entidade.

Email: quotations.to@abreu.pt

Informações sobre o seu agente